

# BVS-Anwendertreffen 2024

Mainz, 23. November 2024



**DIE BÜCHEREI**

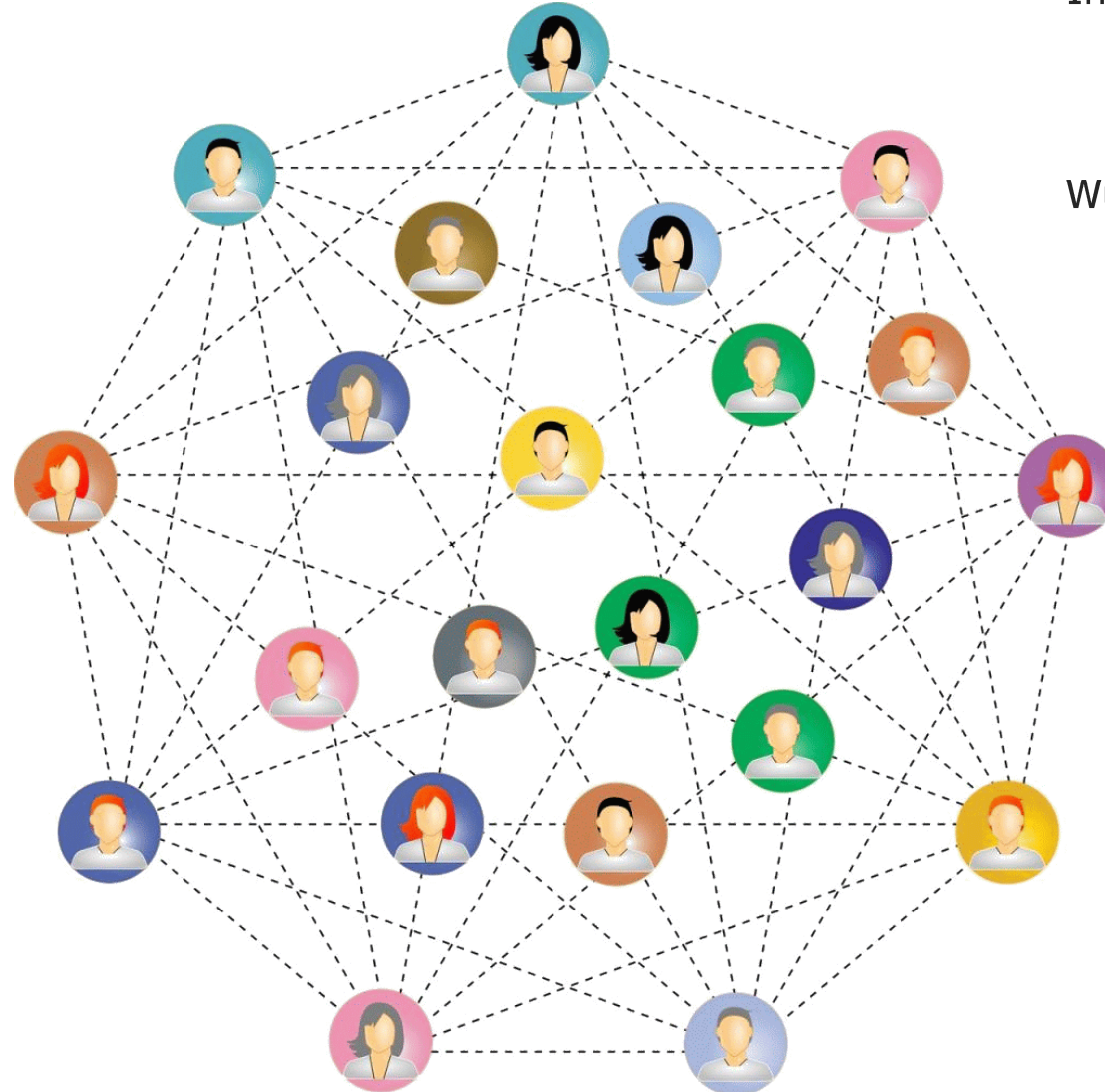
Katholische Büchereiarbeit  
Bistum Mainz

# Heute...

Die neue  
Bibliothekssoftware  
von IBTC

Bücherei-Umfrage  
2023

„Gedenktag“



Ihre Themen

Wünsch dir was

Support der  
Zukunft

BVS und das  
Statistik-Portal

Zwei Jahre  
Qualitätssiegel  
Büchereiarbeit

# Heute – Ihre Auswahl...

Themen	Ergebnis
BVS-Änderungen von Version zu Version	15
BVS und das Statistikportal	11
BVS ist abgestürzt - und nun?	10
BVS eOPAC-Konfiguration	9
Datensicherung und -wiederherstellung lokal vs. Nextcloud	8
BVS auf neuen Rechner umziehen	5
BVS-Installation	4
bibkat APP Support	1
Wie verschaffe ich mir eine schnelle Übersicht zu wenig genutzten Medien?	1
Wie verarbeite ich Anschaffungswünsche aus dem eOPAC sinnvoll?	1
Antwortzeiten AP2	1
BibkatApp Bewerbung	1
Bei Sicherung auf den Stick variiert das Laufwerk zwischen D: und E:. Muss immer handisch in den Systemeinstellungen geändert werden.	1
<b>Gesamtergebnis</b>	<b>68</b>

# Zwei+ Jahre Qualitätssiegel Büchereiarbeit



**DIE BÜCHEREI**

Katholische Büchereiarbeit  
Bistum Mainz

# In bester Gesellschaft

2022-2024 GOLD:	15
2022-2024 SILBER:	16
2023-2025 GOLD:	4 (incl. 2 Upgrades)
2023-2025 SILBER:	9
2024: Neue Anträge	3

Drei Punkte wurden zu **Pflichtkriterien** erklärt, die erfüllt sein müssen, um ein Siegel erhalten zu können:

1. Qualitätskriterium Nr. 5 – Fortbildungen
2. Qualitätskriterium Nr. 9 – Bibliothekssoftware
3. Qualitätskriterium Nr. 19 – Jahresbericht

Weitere "Qualitätssiegel Büchereiarbeit" vergeben Fachstelle Büchereiarbeit im Bistum Mainz



Neuen Antrag im Januar stellen!

Warum macht das Sinn?



# Neuigkeiten zum Statistik-Portal



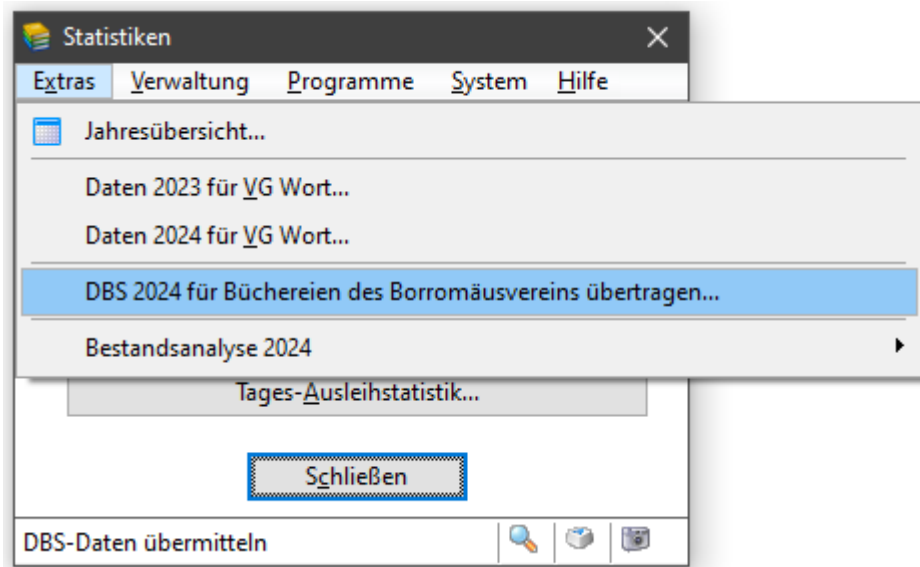
**DIE BÜCHEREI**

Katholische Büchereiarbeit  
Bistum Mainz



# Neuigkeiten

Datenübermittlung aus BVS an das Statistikportal



## Deutsche Bibliotheksstatistik 2024

Sie haben bereits erfolgreich Daten aus Ihrer Bibliothekssoftware übernommen. Benötigen Sie eine erneute Übernahme? Dann klicken Sie bitte auf den folgenden Button.



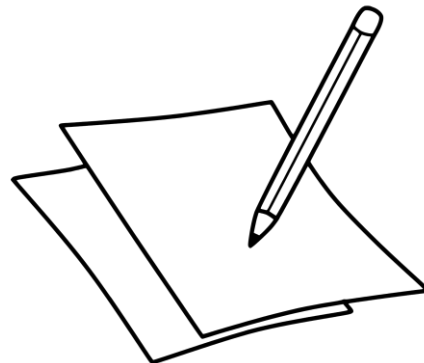
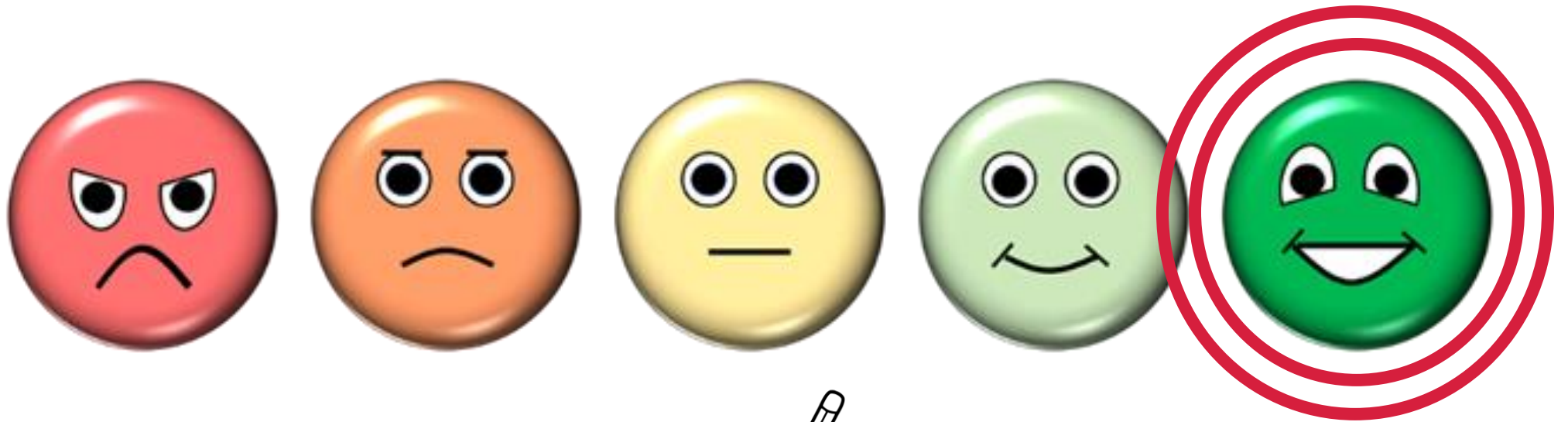
Datenübernahme starten

[Vorab-Fragebögen für die DBS und ÖBS - Bibliotheksstatistik - hbz Service-Wiki](#)

[Statistik-Portal\\_Handreichung\\_FstMainz.pdf \(bistummainz.de\)](#)



# Insgesamt - nützlich?





# „Gedenktag“ 14.10.2025



**DIE BÜCHEREI**

Katholische Büchereiarbeit  
Bistum Mainz

# Support-Ende Windows 10 – Office 2016/2019

Am **14.10.2025** endet der Support für Windows 10, finale Version ist 22H2

Kümmern Sie sich bitte rechtzeitig um das Update auf Windows 11.  
BVS ist windows11-fähig. IT-Schutz und KDG erfordern gesicherte Systeme.

- Prüfen Sie , ob Ihr Rechner Windows11-fähig ist
- Im einfachsten Fall führen Sie nur das Update aus
- Möglicherweise benötigen Sie neue Hardware

Büchereien/Kirchengemeinden können aus dem Warenkorb der IT-Abteilung des BO professionelle Geräte mit sehr guten Supportkonditionen erwerben.

[Windows 10 - release information | Microsoft Learn](#) [Microsoft Office 2016 - Microsoft Lifecycle | Microsoft Learn](#)

[Das Datum für den Ablauf des Supports für Windows 10, Version 22H2 wurde aktualisiert - Microsoft Lifecycle | Microsoft Learn](#)





# Bücherei-Umfrage 2023



**DIE BÜCHEREI**

Katholische Büchereiarbeit  
Bistum Mainz

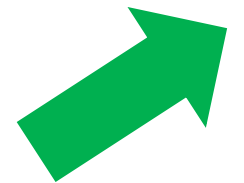
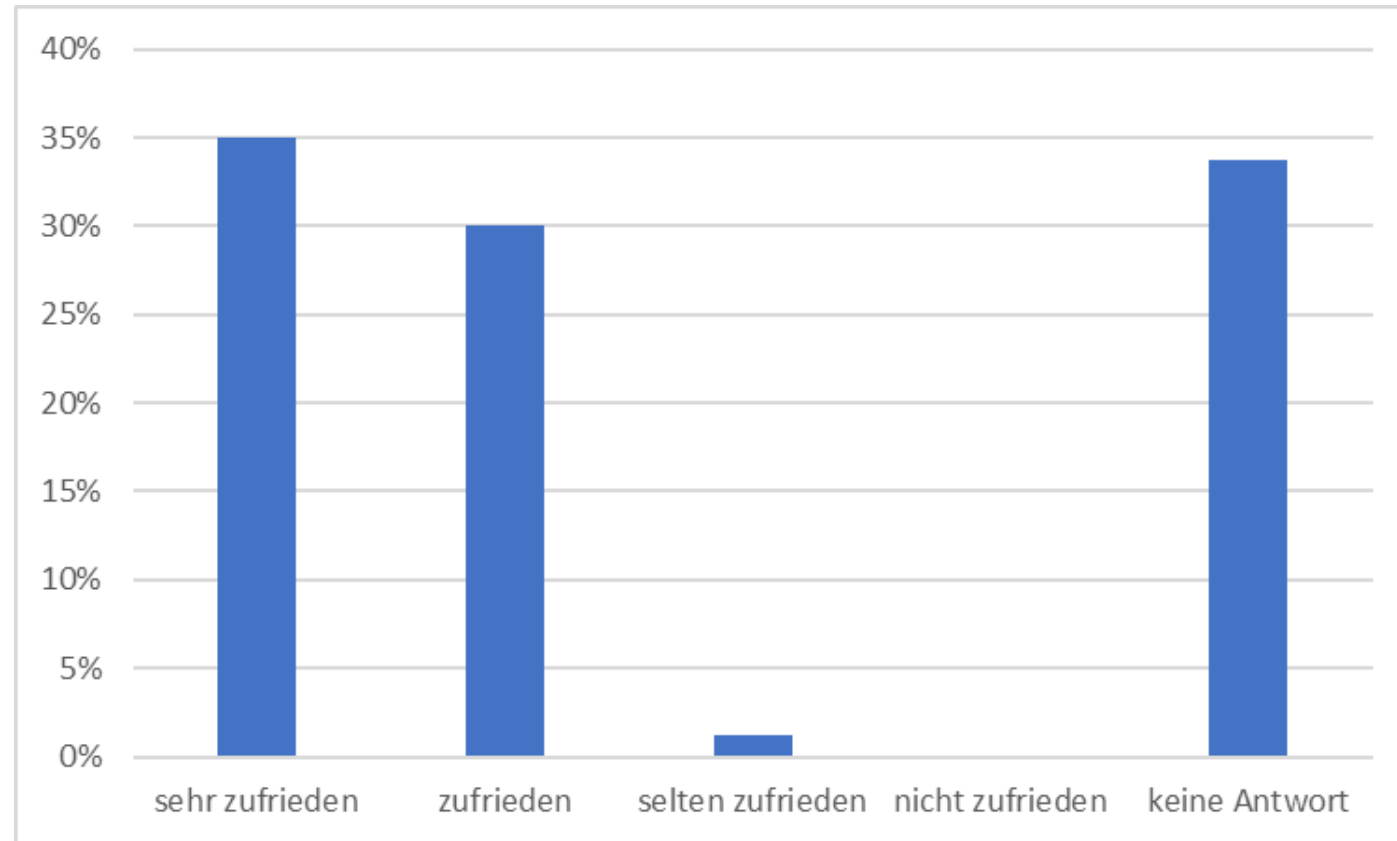


# Mit dem „Dreiklang“ sind wir...

## "Dreiklang"

1. Firma IBTC (BVS, BVS-eOPAC und Bibkat-Anbieter),
2. Bibhelp-Forum
3. Erste-Hilfe (First level support) der Fachstelle

Einige Büchereien haben die Fragen zum "Dreiklang" nicht beantwortet. In diesen Büchereien wird die Software nicht eingesetzt oder es wurde keine Unterstützung benötigt.



Feedback ist ein Geschenk - DANKE! Fachstelle Büchereiarbeit im Bistum Mainz



# Bücherei-Umfrage „Support der Zukunft“



**DIE BÜCHEREI**

Katholische Büchereiarbeit  
Bistum Mainz

# Es tut sich was...



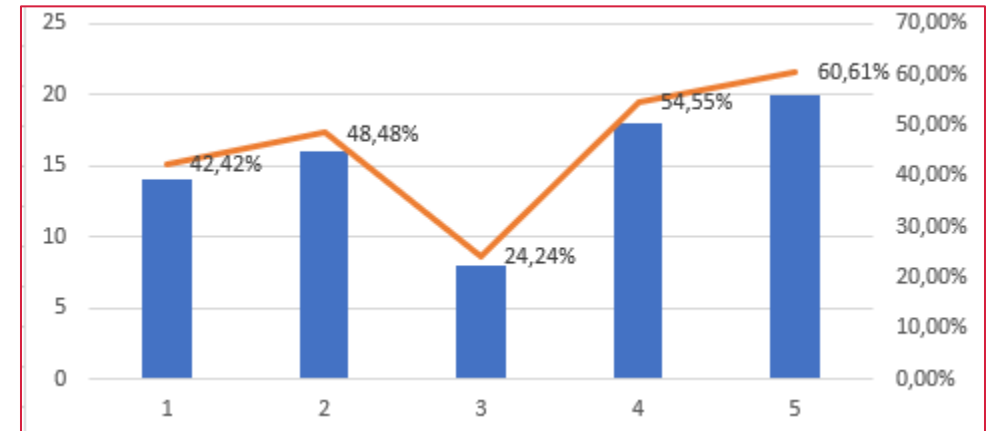
Abstimmung  
per  
Handzeichen

33 Teilnehmer  
20 Büchereien



# Was schätzen Sie am meisten am Bibhelp-Forum?

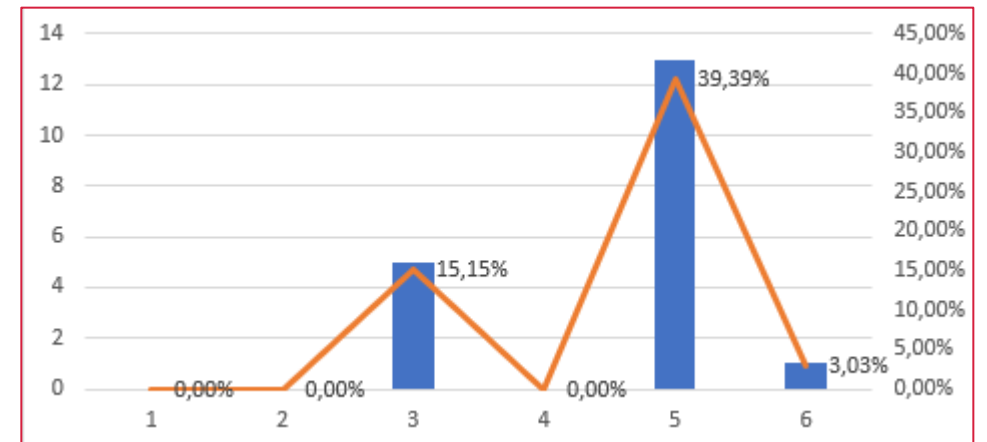
- Schnelle Antworten
- Gute Problemlösungen
- Hohes technisches Niveau der Teilnehmenden
- Einfühlsamkeit der Teilnehmenden
- Verständlichkeit



Die Antwort-Optionen sind von oben nach unten nummeriert.

# Was sind Ihrer Meinung nach die größten Schwächen des BibHelp-Forums?

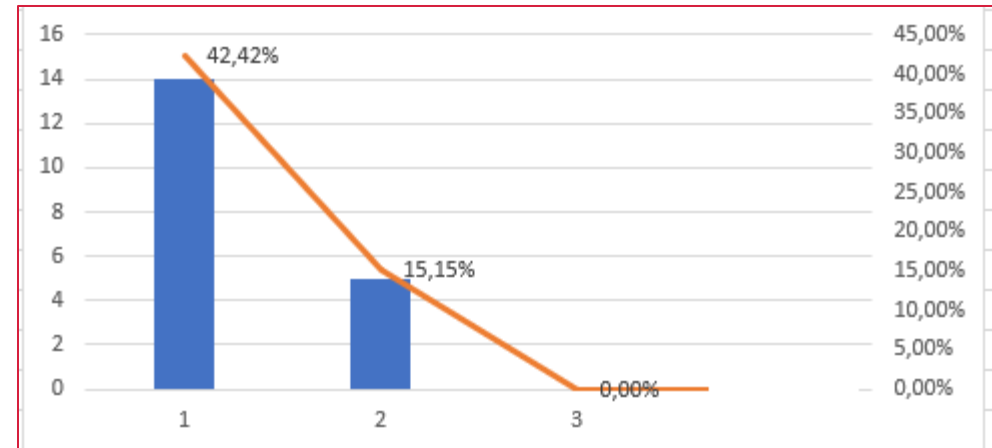
- inkompetente Antworten
- unangenehmer Umgangston
- Risiko, sich zu blamieren
- unverständliche Antworten
- keine Gewähr, eine Antwort zu bekommen
- lange Antwortzeiten



Die Antwort-Optionen sind von oben nach unten nummeriert.

# Wie viel % Ihrer Fragen stellen Sie nicht, weil Sie sich nicht trauen, das in Bibhelp zu tun?

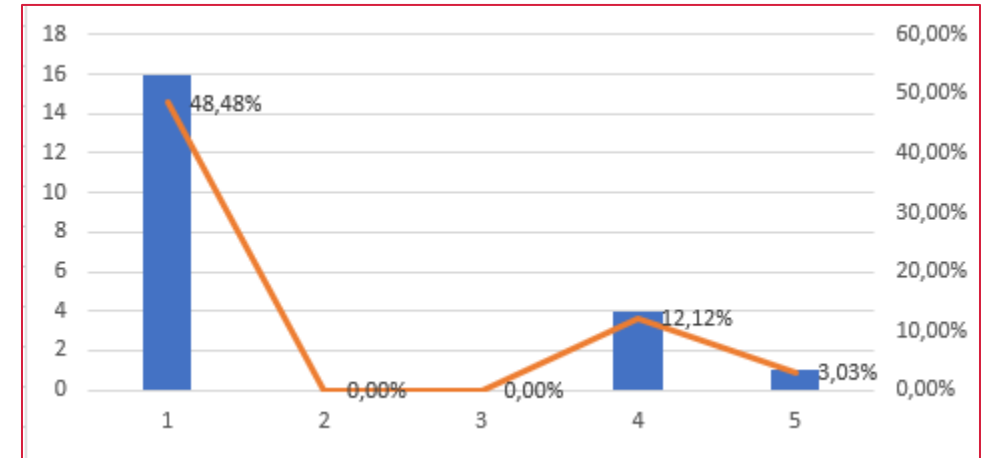
- < 10 %
- bis zu 50 %
- mehr als 50 %



Die Antwort-Optionen sind von oben nach unten nummeriert.

# Wie gut und schnell werden Ihre Fragen beantwortet?

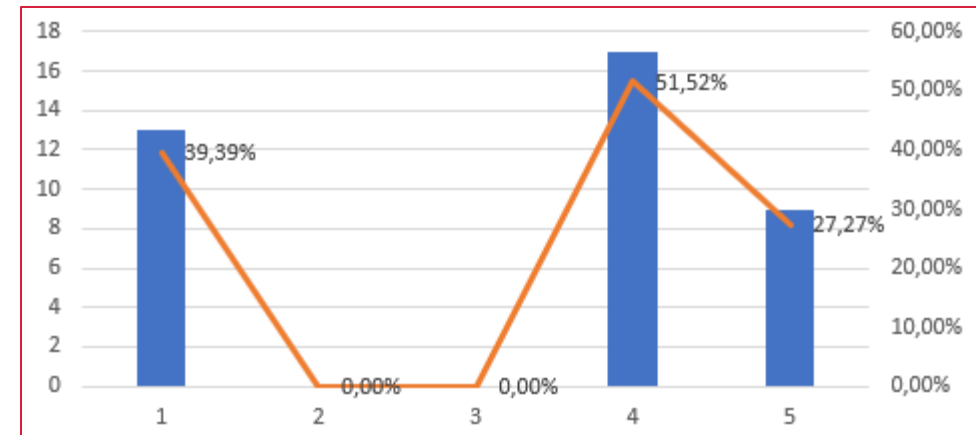
- bin zufrieden
- werden gar nicht beantwortet
- eher schleppende Beantwortung
- eher unvollständige Antworten
- Vertröstungen



Die Antwort-Optionen sind von oben nach unten nummeriert.

# Sind aus Ihrer Sicht die Beschreibungen zur BVS-Produktfamilie...

- aktuell
- vollständig
- fehlerfrei
- verständlich
- ich kenne die Beschreibungen nicht

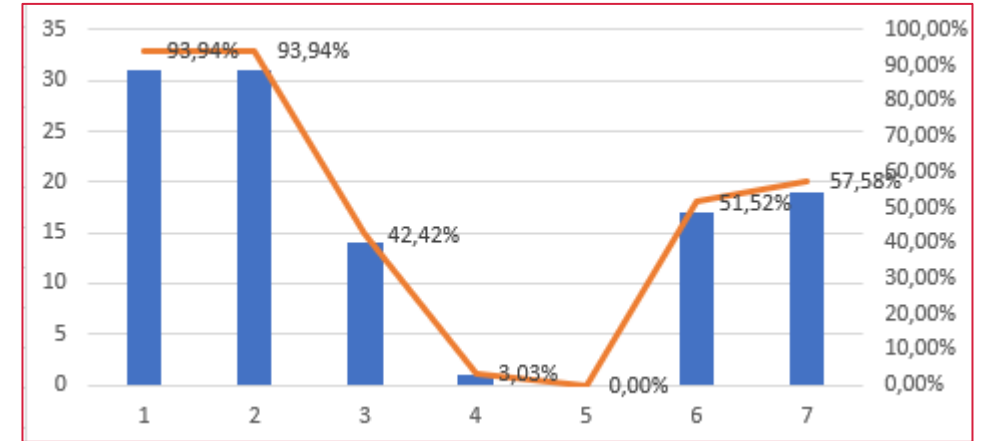


Die Antwort-Optionen sind von oben nach unten nummeriert.



# Welche Art der Beschreibungen bevorzugen Sie...

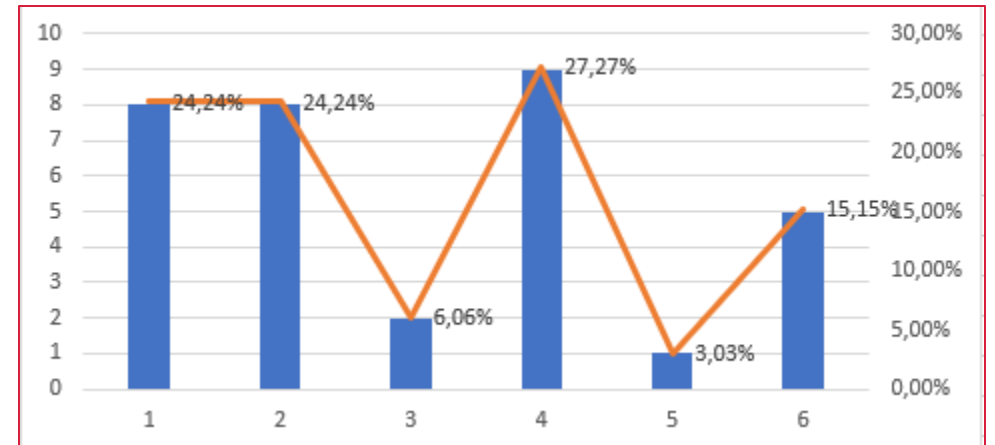
- klassisch mit Text und Abbildungen
- Hilfetexte in BVS bzw. BVS eOPAC
- Videoclips
- Chatbot
- „enthüllende“ Antworten im Bibhelp-Forum
- Mündliche Überlieferung
- Änderungshinweise bei Updates (sog. Release Notes)



Die Antwort-Optionen sind von oben nach unten nummeriert.

# Wie oft nutzen Sie Bibhelp-Wissen?

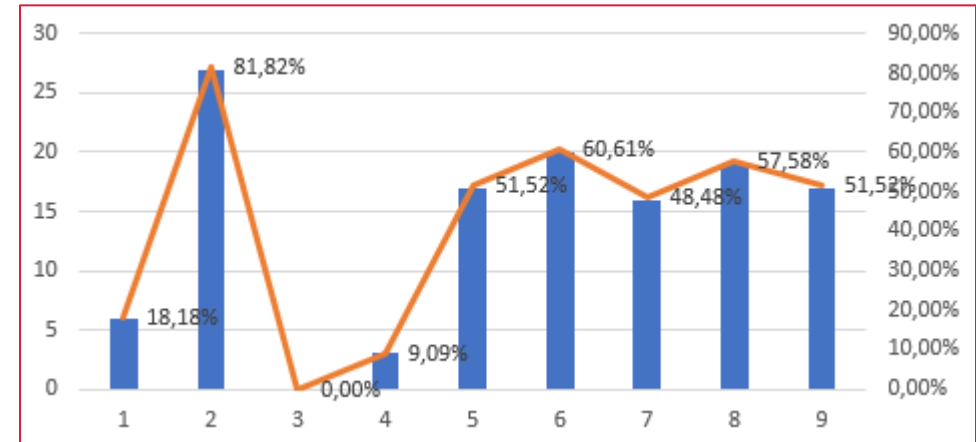
- bei jeder meiner Fragen
- > 50 % meiner Fragen
- < 50 % meiner Fragen
- < 10 % meiner Anfragen
- nie
- ich kenne "Bibhelp Wissen" nicht



Die Antwort-Optionen sind von oben nach unten nummeriert.

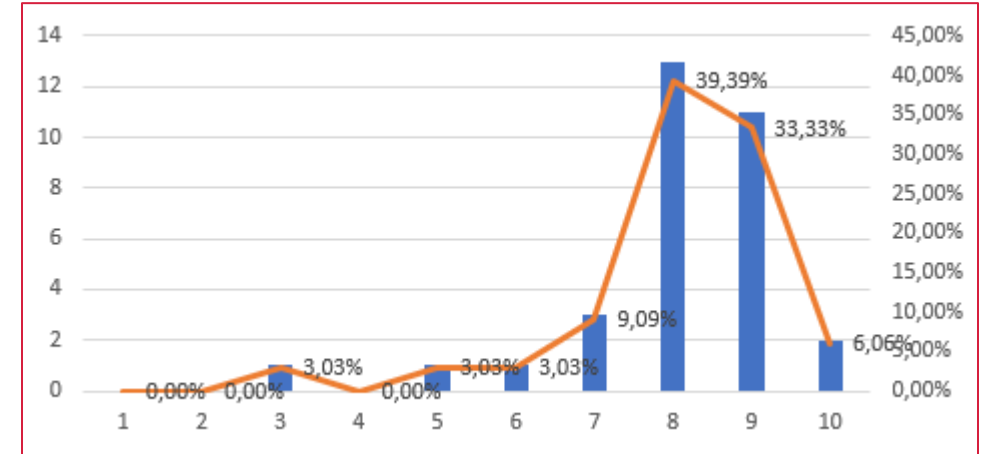
# Was wäre aus Ihrer Sicht wünschenswert?

- Support für alle Anfragen liegt bei der Fachstelle
- Erste Anlaufstelle Fachstelle, Problemlösung bei IBTC
- Support für alle Anfragen liegt beim Hersteller
- Erste Anlaufstelle Call Center, alles andere bei IBTC
- Community-Support via Bibhelp-Forum
- bevorzugter Kommunikationsweg: E-Mail
- bevorzugter Kommunikationsweg: Forum
- bevorzugter Kommunikationsweg: Telefon
- bevorzugter Kommunikationsweg: Fernzugriff/Video



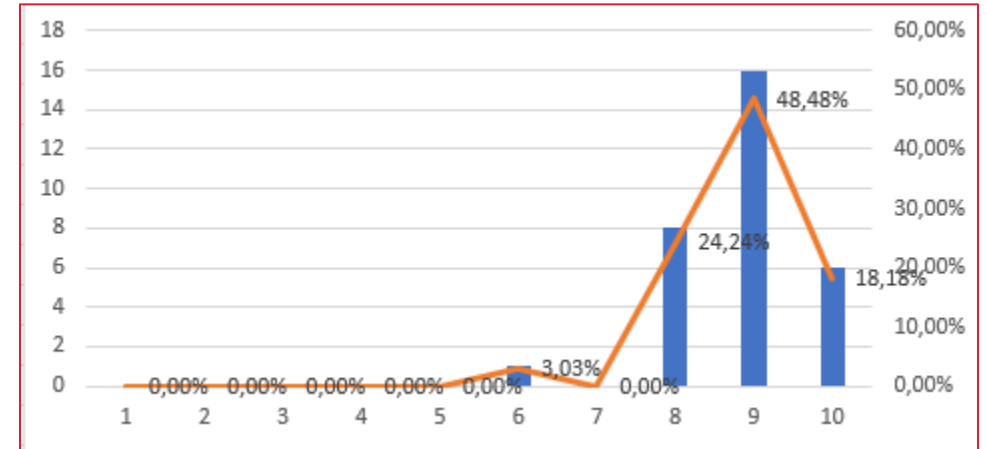
Die Antwort-Optionen sind von oben nach unten nummeriert.

# Würden Sie BVS weiterempfehlen?



gar nicht									sehr gerne	
1	2	3	4	5	6	7	8	9	10	

# Würden Sie BVS eOPAC weiterempfehlen?



gar nicht									sehr gerne
1	2	3	4	5	6	7	8	9	10



# Die neue Bibliothekssoftware von IBTC

Exklusiver Preview



**DIE BÜCHEREI**

Katholische Büchereiarbeit  
Bistum Mainz



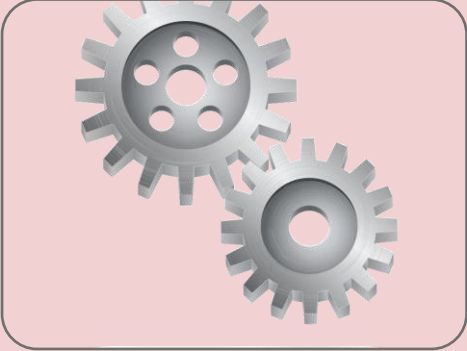
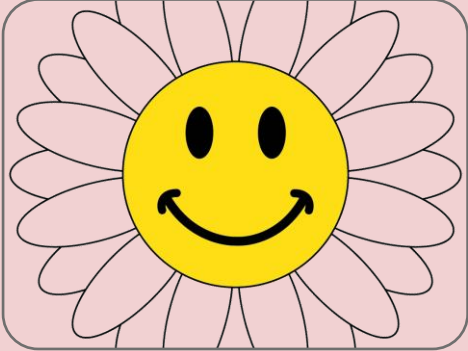
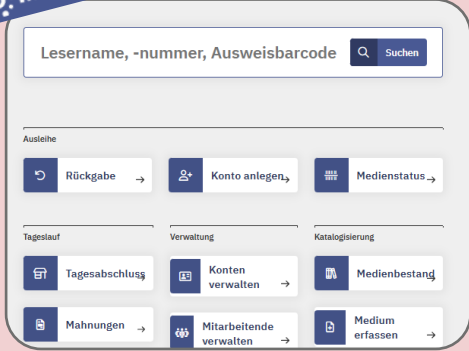
# Minerva



Göttin des Kampfes  
und des Sieges,  
Schirmherrin der Künste,  
der Wissenschaften  
und des Handwerkes.

Attribute:  
Helm, Speer, Schild,  
Ölbaum und Eule

# Minerva bietet...



**Klares Design**  
Bibliotheksstandards  
Grundlegende Logik  
wie in BVS  
Bekannte  
Funktionsmodule  
Mit BVS eOPAC

**Arbeiten von Zuhause**  
Alle Geräte mit  
Browser ohne  
Installation  
Parallele Fenster  
Moderne  
Sicherheitsstandards

**Web-Technologie**  
Datenbank  
Schnell und stabil  
MFA-Sicherheit  
(Anmeldebestätigung)  
Zentrale Sicherung &  
Systemadministration

Lesername, -nummer, Ausweisbarcode

🔍 Suchen

Live preview

Ausleihe

- ↶ Rückgabe →
- 👤+ Konto anlegen →
- 📖 Medienstatus →

Tageslauf

- 📅 Tagesabschluss →
- 📄 Mahnungen →

Verwaltung

- 👤📄 Konten verwalten →
- 👥 Mitarbeitende verwalten →
- 📅 Öffnungszeiten →

Katalogisierung

- 📖 Medienbestand →
- 📄 Medium erfassen →

Gesamte Entleihungen  
**603 Medien** 87 Konten

Gesamte Vorbestellungen  
**7 Medien** 3 Konten

Aktueller regulärer Ausleihtag  
Mi, **13.11.2024** in 2 Tagen

Standard-Rückgabedatum  
Mi, **11.12.2024** in einem Monat

Handkasse  
**16,00 €**

Angemeldet als Willi Weiers

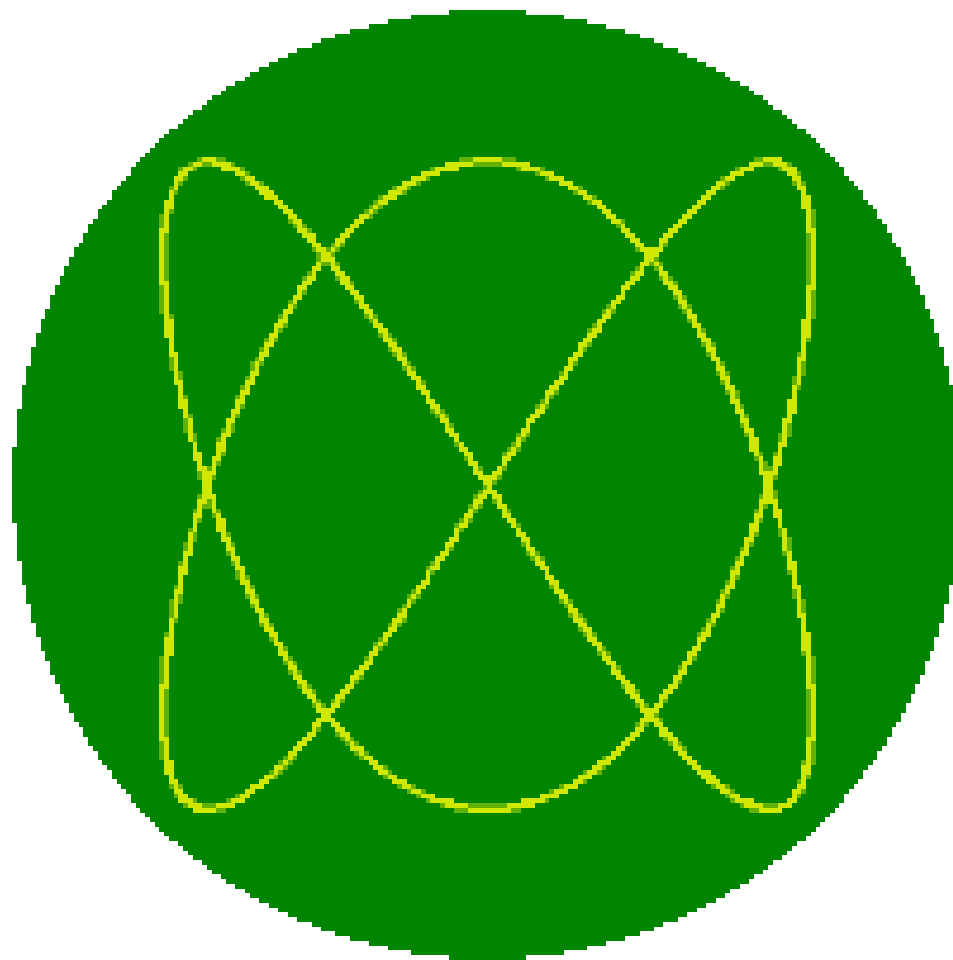
🔑 Abmelden →

# Feedback zu Minerva

- Super, ich warte schon lange drauf
- Ich finde die Oberfläche sehr ansprechend. Moderne Web-Anwendung
- Web-basiert – toll!
- Mein Eindruck; so muss es heute aussehen!
- Ich finde es sehr nett. Ist genau das gleiche, aber schöner!
- Mir gefällt, dass sehr viel Bekanntes da ist. Sehr toll, dass die Größe angepasst werden kann (zoomen).
- Übersichtlich. Leute mit BVS-Erfahrung werden wenig Probleme haben
- Auch mal was von zuhause arbeiten können: sehr positiv!
- Ist anwenderfreundlich.
- Deutlich benutzerfreundlicher. Nahezu selbsterklärend.
- Nie wieder in der Bücherei frieren.
- Nicht komplett neu, das ist positiv!
- Ich denke, die Mitarbeiterinnen können es umsetzen.
- Wir sind super-happy, dass wir aus dem Büchereiraum rauskönnen, um z.B. zu katalogisieren
- Hoffnung, dass mit Minerva vieles gelöst wird, was bei BVS stört
- Der Minerva-Einblick ist das Highlight!



# Feedback - Resonanz





**#HESSEN**  
**GEGEN HETZE**



# Auf Wiedersehen!

Diese Präsentation wurde von Willi Weiers,  
Kath. Öffentliche Bücherei St. Sophia,  
Erbach/Odw. erstellt.

© Alle Rechte liegen bei der Fachstelle für  
Kath. Büchereiarbeit Mainz. November 2024

Die Illustrationen sind ggf. urheberrechtlich  
geschützt.

Fotos:  
Fa. IBTC  
pfarrbriefservice.de  
Macrovector / Freepik| [www.freepik.com](http://www.freepik.com)

Die Informationen in dieser Zusammen-  
stellung werden ohne Rücksicht auf einen  
eventuellen Patentschutz veröffentlicht.

Warennamen werden ohne Gewährleistung  
der freien Verfügbarkeit benutzt. Bei der  
Zusammenstellung von Texten, Beispielen  
und Abbildungen wurde mit größter Sorgfalt  
vorgegangen. Trotzdem können Fehler nicht  
vollständig ausgeschlossen werden.

Für fehlerhafte Angaben und deren Folgen  
kann weder eine juristische Verantwortung  
noch irgendeine Haftung übernommen  
werden.



# DIE BÜCHEREI

Fachstelle für Katholische Büchereiarbeit  
im Bistum Mainz

