



Pastoraler Weg
im Bistum Mainz


Unterwegs von den Dekanaten zu den Pastoralräumen

Außerordentliche Dekanatsversammlung März 2022

Ausblick auf
den Übergang
zu Phase II



Orientierung unseres Bischofs für Phase II

- Die Herausforderungen annehmen
 - Gemeinsam unterwegs bleiben
 - Auftrag zur Zusammenarbeit in den Pastoralräumen
 - Pfarrei neu denken und Kirche vor Ort entwickeln
 - Räume der Gottes- und Nächstenliebe
 - Die Welt braucht uns als Zeuginnen und Zeugen des Evangeliums.
- 

Die neuen Pastoralräume

- An Ostern 2022 errichtet Bischof Peter Kohlgraf die 46 neuen Pastoralräume auf Grundlage der Voten der bisherigen Dekanate und Pfarreien.
- Sie sind Räume enger **Zusammenarbeit** mehrerer Pfarreien, Gemeinden und Kirchorte.
- Sie bereiten sich in Phase II des Pastoralen Weges darauf vor, dass sie neue Pfarreien werden - also **Netzwerke von Gemeinden und Kirchorten**, in denen Leben und Glauben, Ressourcen und Verantwortung auf vielfältige Weise immer mehr geteilt werden.
- Phase II zielt in jedem Pastoralraum auf die **Gründung einer neuen Pfarrei**.

Die neuen Pastoralräume

- An Ostern 2022 werden umfangreiche Materialien zur Verfügung gestellt:
 - **Handreichung** für Phase II des Pastoralen Weges
 - **Infolyer 04** mit Grundinfos zur Phase II
 - Flyer mit der **Vision** für den Pastoralen Weg
 - **Leitfäden** für alle Projektgruppen und Teams sowie weiteres Material im Bereich „Pastoralräume“
auf unserer Homepage www.pastoraler-weg.de

Gemeinsam mit Ihrem Pastoralkonzept „Wie wollen wir Kirche sein?“
Grundlage für die Weiterarbeit in den Pastoralräumen

Entwicklungsaufgaben in Phase II

- Entwicklung eines Pastoralkonzepts für Pastoralraum und Pfarrei auf Grundlage des Konzepts des Dekanates:

Wie wollen wir zukünftig Kirche in unserem Pastoralraum bzw. in unserer neuen Pfarrei sein?

Entwicklungsaufgaben in Phase II

- Wie, wo und wann wollen wir zukünftig **Gottesdienst** feiern?
- Welche Angebote zur Weitergabe des Glaubens und zur Vorbereitung auf die Sakramente machen wir (**Katechese**)?
- Wie stärken und unterstützen wir einander und andere, die unsere Hilfe brauchen (**Diakonie**)?
- Wie gehen wir verantwortlich mit dem gemeinsamen **Vermögen** um?
- Wie passen wir den Bestand an **Gebäuden** unseren Möglichkeiten und pastoralen Vorstellungen an?
- Wie stellen wir die Arbeit der **Verwaltung** so auf, dass sie gut funktioniert und allen Beteiligten hilfreich ist?

Organisationsstruktur im Pastoralraum

Projektgruppe(n) zur
Organisationsstruktur

Vermögen

Verwaltungsbüro

Gebäude

Projektgruppe(n) zu
Grundthemen
der Pastoral

Gottesdienste

Katechese

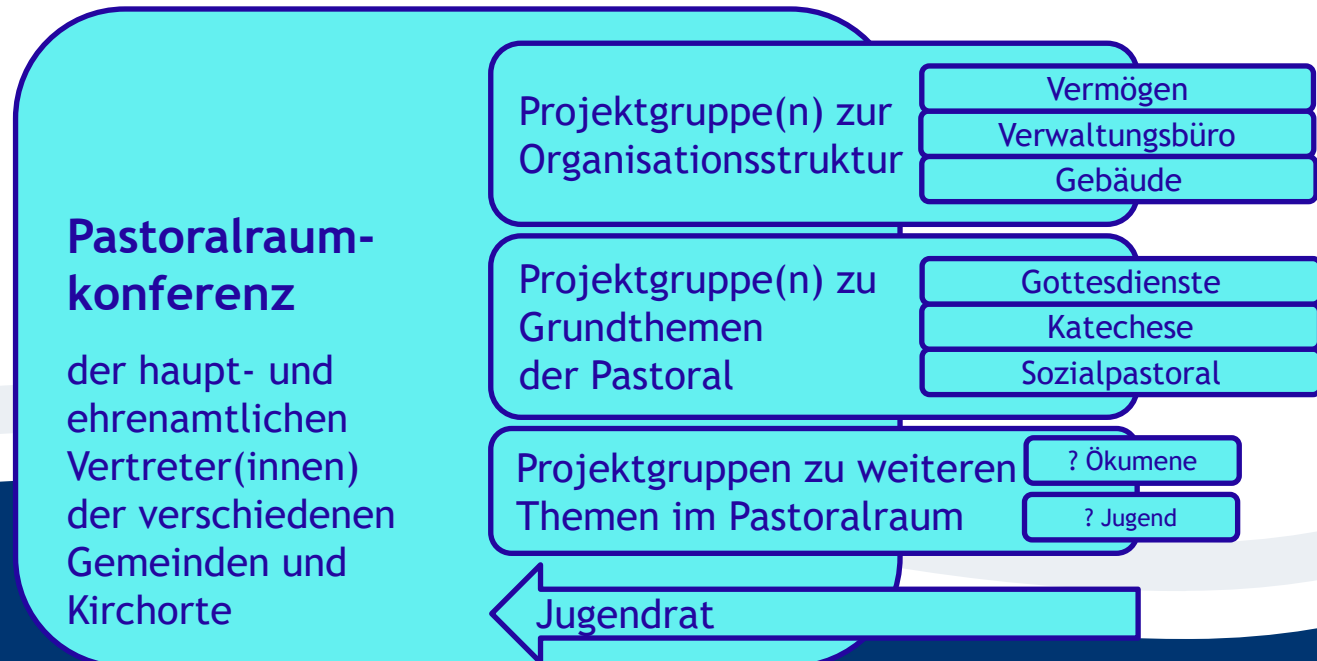
Sozialpastoral

Projektgruppen zu weiteren
Themen im Pastoralraum

? Ökumene

? Jugend

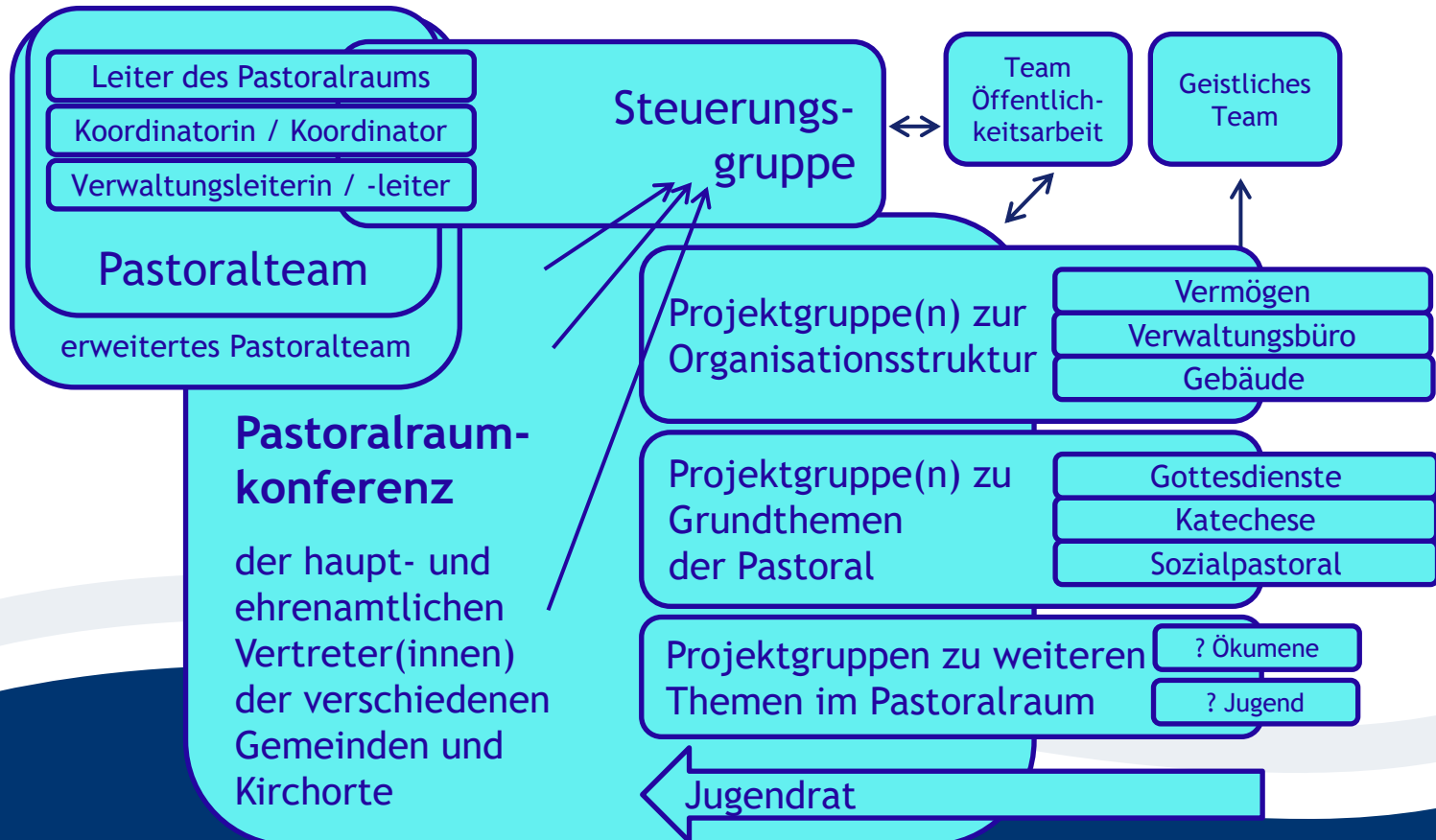
Organisationsstruktur im Pastoralraum



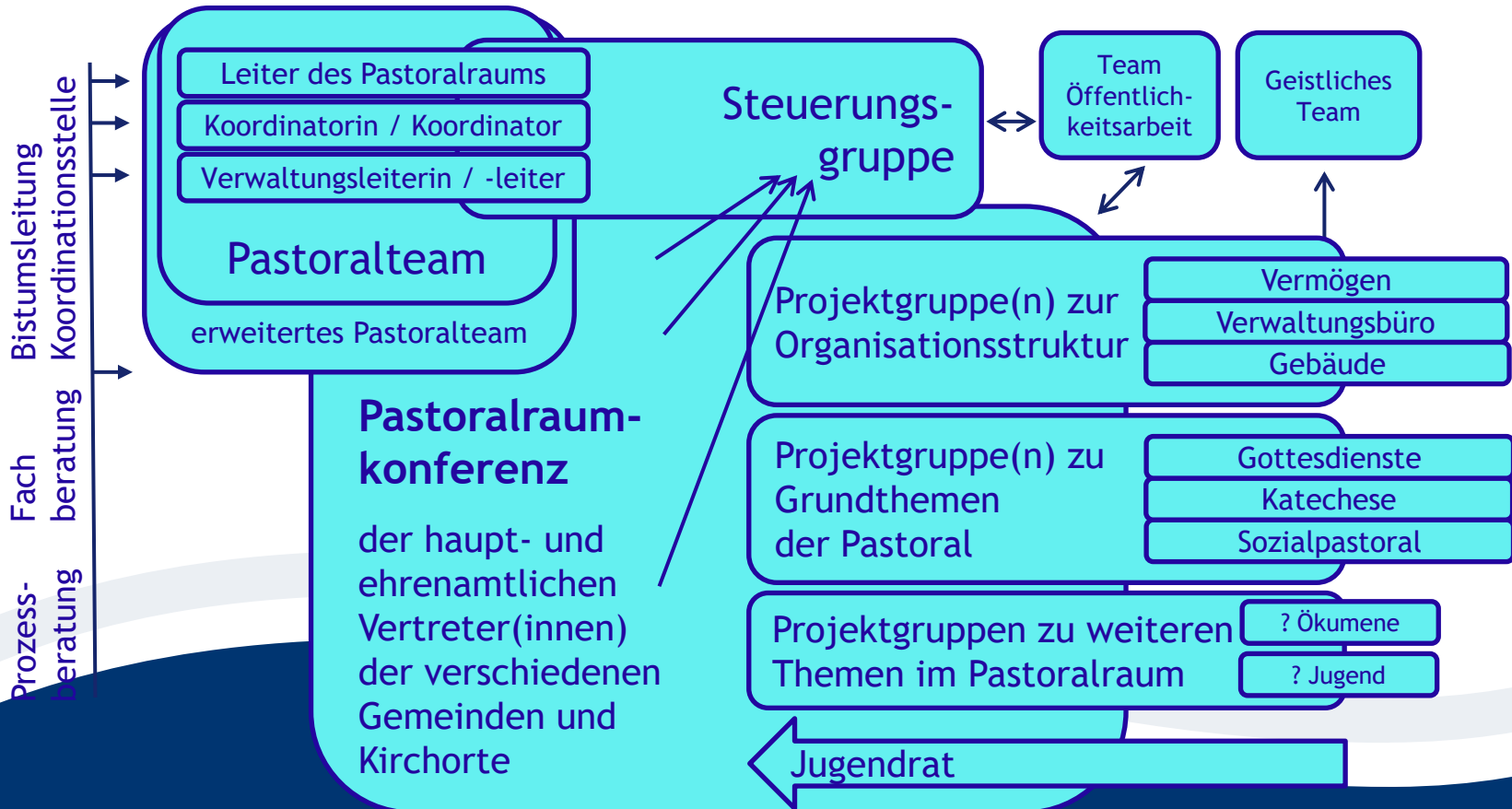
Pastoralraumkonferenz

- Sie ist das umfassendste Beratungs- und Beteiligungsgremium in den neuen Pastoralräumen.
- Mitglieder aller **Pfarrgemeinderäte**, Gemeinderäte anderer Muttersprache und **Kirchenverwaltungsräte** sind vertreten.
- In ihr sind alle Priester und Diakone, Pastoral- und Gemeindereferentinnen und -referenten, die den Pfarreien des Pastoralraums zugeordnet sind, und viele weitere **kirchliche Mitarbeiterinnen und Mitarbeiter** Mitglied.
- Hinzu kommen Vertreterinnen und Vertreter der Caritas-Einrichtungen, der Kindertageseinrichtungen und katholischen Schulen, der Ordensgemeinschaften und katholischen Verbände sowie weiterer **Kirchorte**.


Organisationsstruktur im Pastoralraum



Organisationsstruktur im Pastoralraum



Pastoralraumkonferenz

- Sie ist das umfassendste Beratungs- und Beteiligungsgremium in den neuen Pastoralräumen.
 - Konkrete Aufgaben für den Start:
 - Konstituierende Sitzungen der Pastoralraumkonferenz:
Termine mit Vertreter(inne)n der Bistumsebene
im Zeitraum Juni - November 2022 buchen
 - Zusammensetzung nach Vorgaben der Ordnung für die Pastoralräume klären
- 

Phase II: Von A nach B...

...in 2022, 2023, 2024, 2025, 2026, 2027, 2028.

- Die neuen Pfarreien sollen nicht alle zum selben Datum gegründet werden. Beginnend mit dem 1.1.2024 soll Jahr für Jahr (bis 1.1.2030) eine bestimmte Anzahl von Pfarreien gegründet werden.
- Für diese Pfarreigründungen rechnen wir vorläufig mit einer Zeit der engeren Vorbereitung von etwa eineinhalb Jahren. Diese „heiße Phase“ der Pfarreigründung nennen wir **Phase II B**.
- Natürlich ist es davon unabhängig Aufgabe aller Pastoralräume, mit Beginn von Phase II die Zusammenarbeit zu intensivieren und sich so im weiteren Sinne auf die Pfarreigründung vorzubereiten.



Pastoraler Weg
im Bistum Mainz

Herzlichen Dank!

