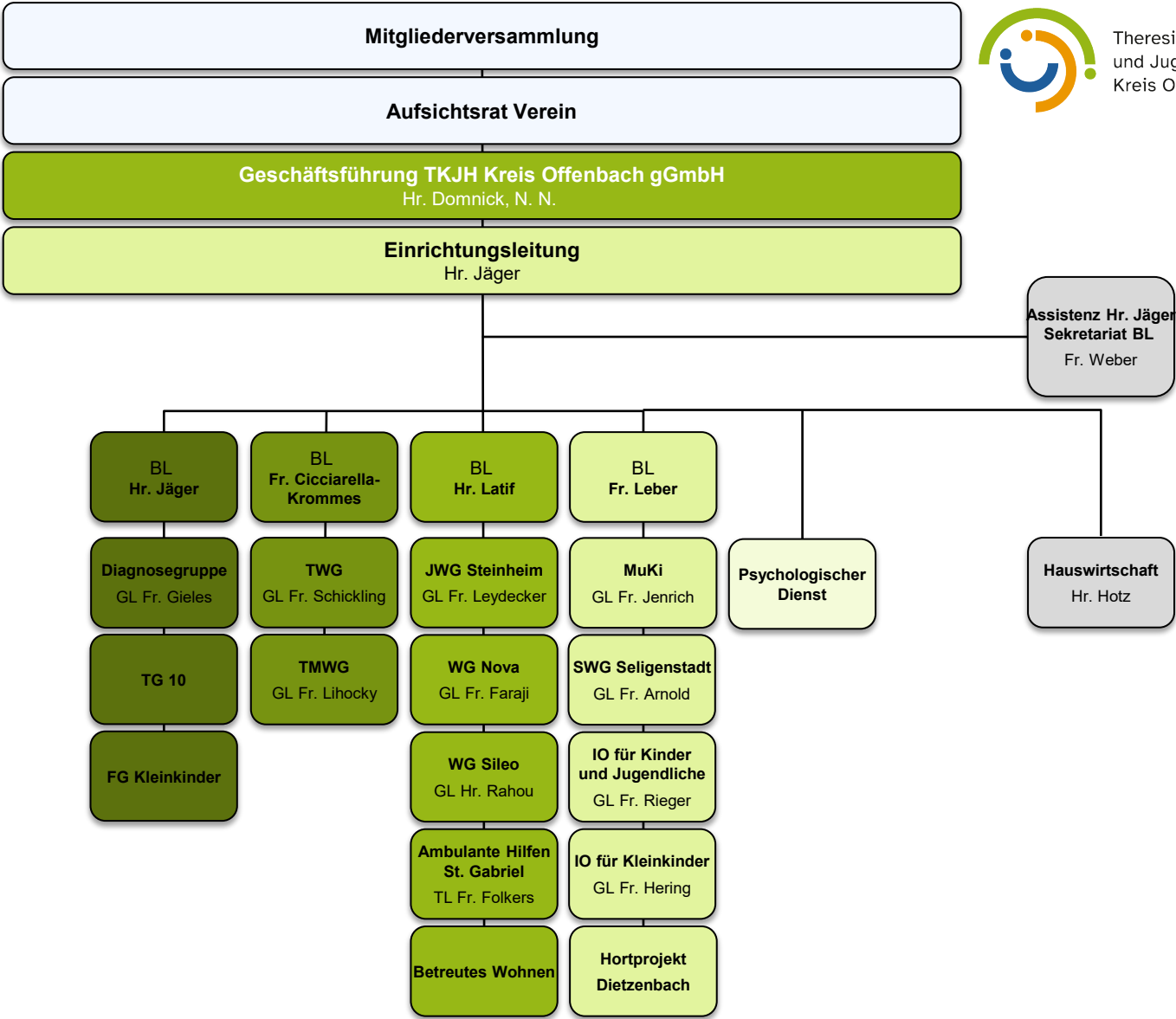
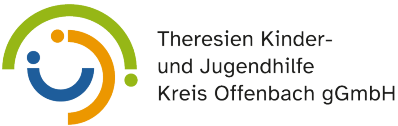


Organigramm

Stand: 11/2025

Legende:

- BL = Bereichsleitung
- FG = Familiengruppe
- GL = Gruppenleitung
- IO = Inobhutnahme
- JWG = Jugendwohngruppe
- MuKi = Mutter-Kind-Gruppe
- SWG = Schülerwohngruppe
- TL = Teamleitung
- TMWG: Therapeutische Mädchenwohngruppe
- TWG = Therapeutische Wohngruppe
- WG = Wohngruppe



MAV und Beauftragte

Stand: 11/2025

