

# Vorgehensweise bei Kindeswohlgefährdung

## Verantwortung

**Leitung/Vorstand**  
Präventionsschulung, Gruppenleitungsgrundkurs, Leiter\*innenschulung ?, Leeres EFZ, Anerkennung Kodex und Unterschrift der Selbstverpflichtungserklärung (SVE)

**Gruppenleiter\*in**  
Präventionsschulung, Gruppenleitungsgrundkurs, Leeres EFZ, Anerkennung Kodex und Unterschrift der SVE

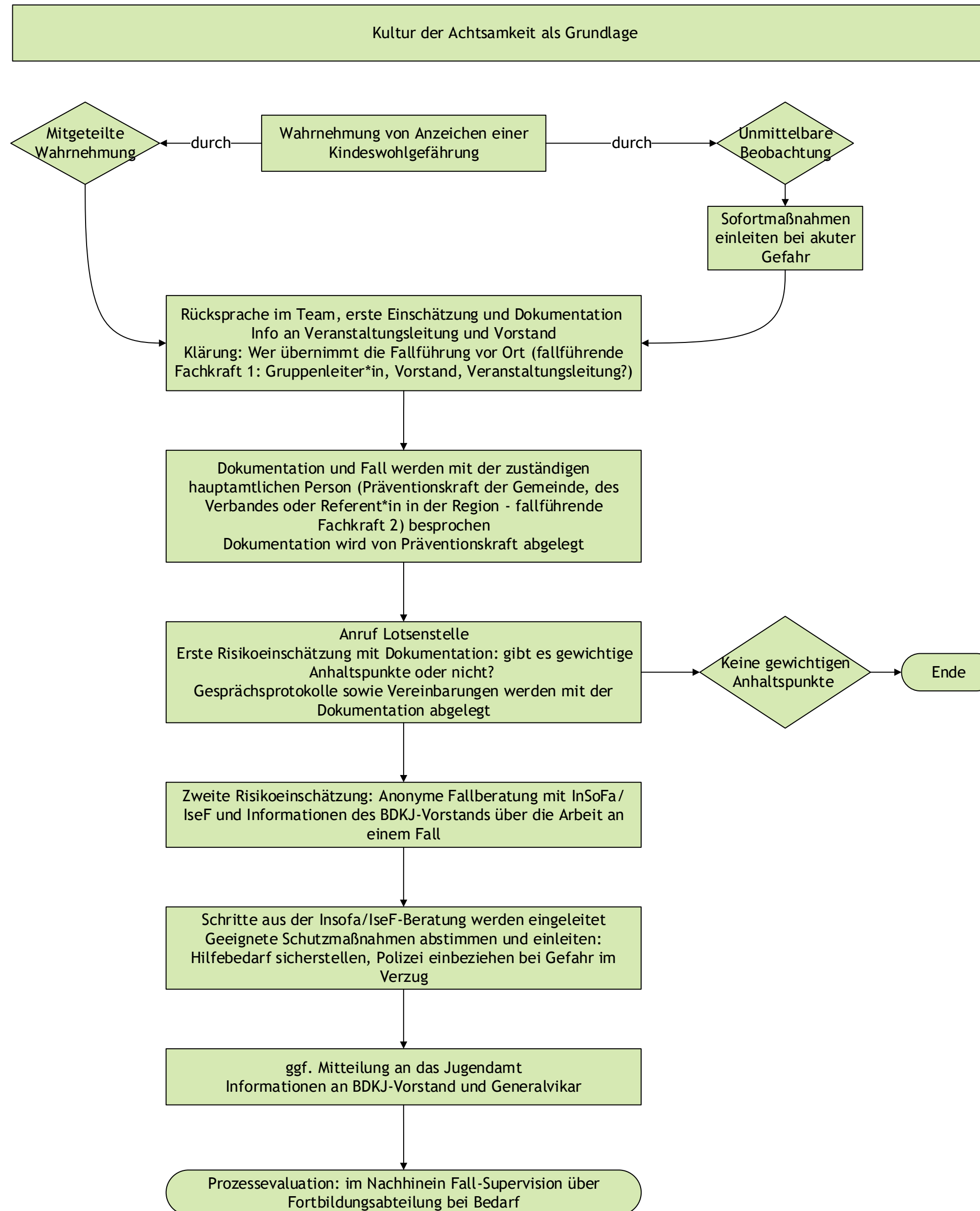
**Gruppenleiter\*in**

**Fallführende Fachkraft 1, Referent\*in**

**Fallführende Fachkraft 1 und 2, Lotsenstellen-Referent\*in**  
Referent\*in, Insofa/IseF-Ausbildung, Erweiterte Präventionsschulung

**Fallführende Fachkräfte, Kinderschutzfachkraft nach §8a/§8b SGB VIII (InSoFa (RLP)/IseF (Hessen))**

## Ablauf



## Hilfreiche Unterlagen und Kompetenzen

"Kinder schützen" Broschüre  
"Kinder stark machen" Ordner

"Kinder schützen" Broschüre

Dokumentationsbogen  
Kriterienkatalog zur Einschätzung

"Kinder schützen" Broschüre  
Checkliste mit Definitionen  
Fragebogen zum Ausfüllen  
Was/Wer/Gedanken

Kontakte zu Insofa/IseF-Beratungen der Region