

# GESCHÄFTSSTELLE UND ANMELDUNG

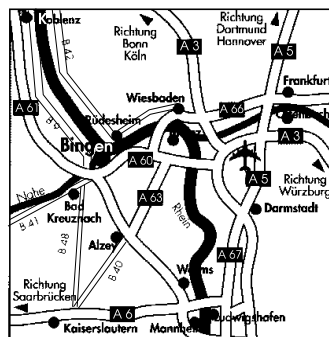
Katholische Jugendzentrale Bingen  
Mainzer Straße 13  
55411 Bingen am Rhein  
Telefon: (0 67 21) 1 77 15  
Telefax: (0 67 21) 1 02 54  
kjz-bingen@bistum-mainz.de  
www.kjz-bingen.de

## HAUS-ANSCHRIFT



Freizeitheim Jägerhaus  
Binger Wald  
55413 Weiler  
Telefon: (0 67 21) 3 23 29

## ANREISE



### mit dem PKW:

#### • Aus Richtung Mainz

Autobahn A 60 in Richtung Bingen/Koblenz Abfahrt "Bingen/St. Goar/Bad Kreuznach" B 9 bzw. B 50 bis Bingerbrück in Bingerbrück in Richtung "Stromberg/Weiler" weiterfahren in Waldalgesheim im Kreis (am Ortseingang) rechts abbiegen in Richtung Ruheforst/Binger Stadtwald/Forsthäuser-Jugendheim" immer den Schildern "Binger Stadtwald/Forsthäuser-Kinderheim" (später mit "Jägerhaus" bzw. "Forsthaus-Jägerhaus-Kinderheim" ausgeschildert) folgen nach einer Rechtskurve sehen Sie schon die Gaststätte "Forsthaus Jägerhaus". Und nun sind Sie am Ziel, denn links von der Gaststätte liegt das JÄGERHAUS.

#### • Aus Richtung Alzey oder Koblenz

Aus Richtung Alzey die Autobahn A 61 in Richtung Koblenz oder aus Richtung Koblenz kommend die Autobahn A 61 in Richtung Mainz Abfahrt "Stromberg" weiter in Richtung "Waldalgesheim" in Waldalgesheim im Kreis (am Ortseingang) links abbiegen in Richtung "Ruheforst/Binger Wald..." immer den Schildern "Binger Stadtwald/Forsthäuser-Kinderheim" (später mit "Jägerhaus" bzw. "Forsthaus-Jägerhaus-Kinderheim" ausgeschildert) folgen nach einer Rechtskurve sehen Sie schon die Gaststätte "Forsthaus Jägerhaus". Und nun sind Sie am Ziel, denn links von der Gaststätte liegt das JÄGERHAUS.

### mit dem Zug/Bus:

Mit dem Zug bis Bingen Hbf (im Stadtteil Bingerbrück) von dort ca. 2 Stunden zu Fuß, größtenteils durch den Wald.  
Busse verkehren nur bis Waldalgesheim. Von dort aus zu Fuß ist schwierig, da kein Bürgersteig.

Navidaten: 49°59'03.19''N 7°49'38.46''O



Selbstversorgungshaus für Gruppen  
im Binger Wald



## ZUM HAUS

Das im Bungalow-Stil erbaute Freizeitheim Jägerhaus liegt mitten im schönen Binger Wald. Es eignet sich für ein- oder mehrtägige Veranstaltungen auch größerer Kinder-, Jugend-, Familien- und Erwachsenengruppen.

Das Haus verfügt über 46 Betten in vier Zehnbett- und drei Doppelzimmern sowie je zwei große Wasch- und Duschräume und einen Meditationsraum.

Für Zusammenkünfte bietet der Tages- bzw. Speiseraum (mit Kachelofen) für bis zu 50 Personen Platz.

Die Küche ist mit Industieherd und -spülmaschine, Kühl/Gefrierkombination und großer Kaffeemaschine ausgestattet.

Das Außengelände bietet mit der Hubertushalle einen überdachten Essens- und Aufenthaltsplatz für den Sommer, sowie eine Grillstelle und einen großen Platz für Gruppenspiele und sportliche Aktivitäten.

Der Binger Wald bietet mit Naturerlebnispfad, Steckenschlääferklamm, Kletterfelsen und vielen Wanderwegen lohnenswerte Ausflugsziele direkt vor der Tür.

## VERMIETUNG

Die Belegung erfolgt ausschließlich über die

Katholische Jugendzentrale Bingen  
Mainzer Straße 13

55411 Bingen am Rhein

Telefon: (0 67 21) 1 77 15

Telefax: (0 67 21) 1 02 54

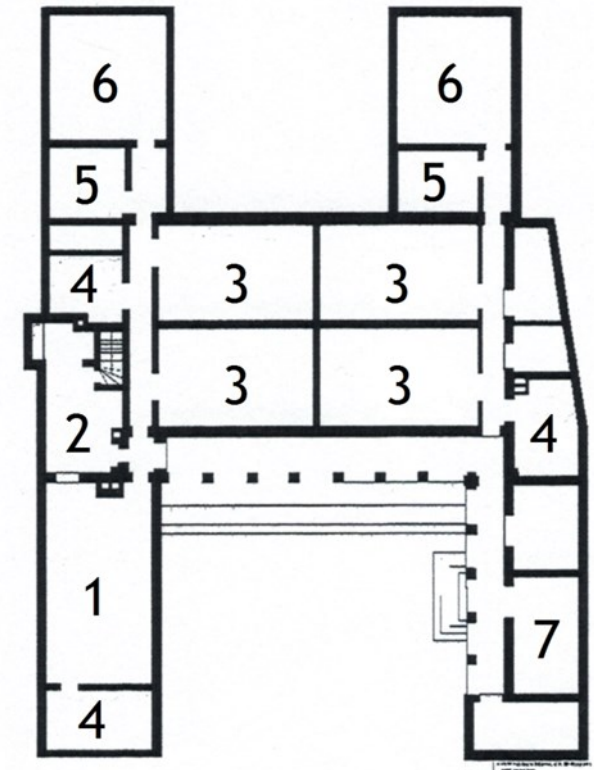
E-Mail: [kjz-bingen@bistum-mainz.de](mailto:kjz-bingen@bistum-mainz.de)

Nach der Buchung erhalten Sie eine Belegungsvereinbarung, die Sie ausgefüllt und unterschrieben an die Kath. Jugendzentrale senden. Mit der Unterschrift werden die Belegungsvereinbarung und die Hausordnung anerkannt.

Wir verweisen darauf, dass unser Haus ab dem 01. März des laufenden Jahres bereits für das kommende Jahr gebucht werden kann. Darüber hinausgehende Reservierungen werden nicht getätigt.

Für weitere Fragen rund um das Haus und die Belegung stehen wir gerne zur Verfügung.

## RAUM-AUFTEILUNG



1 = Tagesraum/Speisesaal

2 = Küche

3 = Zehn-Bett-Zimmer

4 = LeiterInnen-Zimmer(2 Betten)

5 = WC

6 = Waschraum/Duschen

7 = Meditationsraum





## PREISLISTE

(ab Januar 2016)

Übernachtung pro Person:	€ 8,00
Mindestpauschale pro Gruppe und Übernachtung:	€ 160,00
zusätzlich werden pro Übernachtung berechnet:	
pro belegtes 10-Bett-Zimmer eine Pauschale von:	€ 15,00
pro belegtes Doppelzimmer eine Pauschale von:	€ 5,00
Nebenkosten:	
Strom:	€ 0,32/kWh
Heizung (Nachtspeicher):	€ 10,00/Einheit
Telefon:	€ 0,15/Einheit
Wir weisen daraufhin, dass sich vor allem bzgl. der Nebenkosten Preisänderungen ergeben können. Eine gesonderte Mitteilung erfolgt in diesem Falle nicht.	

## HINWEISE:

Wir haben im Aufenthaltsraum einen Kachelofen, den Sie gerne benutzen können. Bitte bringen Sie dafür abgelagertes Holz mit.

Über die Gaststätte „Forsthaus Jägerhaus“ (ca. 20m) besteht die Möglichkeit Brötchen für das Frühstück zu bestellen. Bitte melden Sie sich einen Tag vorher (persönlich oder unter Tel. 06721-159241).

Bäcker, Metzger und Supermarkt finden Sie in Waldalgesheim (5 km) und Weiler (8 km).

