

Was passiert, wenn etwas passiert ist?

Verfahrensablauf bei einer Meldung von Verdacht auf sexualisierte Gewalt im Bistum Mainz in einfacher Sprache

Was ist sexuelle Gewalt?

Sexuelle Gewalt ist, wenn mir jemand etwas tut, das ich nicht will.

Jemand fasst mich an – das will ich nicht.

Jemand streichelt mich – das will ich nicht.

Jemand küsst mich – das will ich nicht.

Jemand macht Nackt-Fotos – das will ich nicht.

Jemand spricht über Sex – das will ich nicht.

Sexuelle Gewalt passiert, wenn

Ein Mann eine Frau berührt

Ein Mann einen Mann berührt

Eine Frau eine Frau berührt

Eine Frau einen Mann berührt

Ein Mann ein Kind berührt

Eine Frau ein Kind berührt

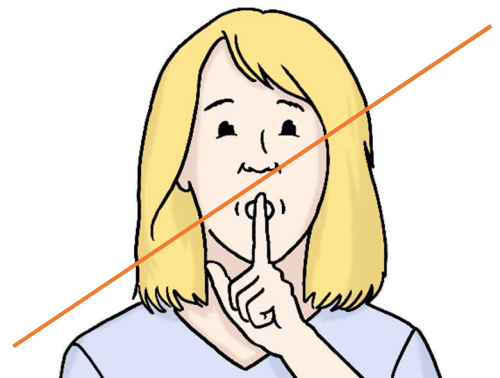


Und einer will das nicht.

Oft reden wir nicht darüber, wenn so etwas passiert.

Das soll sich nun ändern.

Wir wollen nicht mehr schweigen.



Hier findest du Telefonnummer, die du anrufen kannst.

Hier findest du wichtige Informationen.

Du hast sexuelle Gewalt erfahren.

Du weißt von jemandem, der sexuelle Gewalt erfahren hat.

→ **Dann melde dich bei der unabhängigen Ansprechperson**

Oder bei der Koordinationsstelle Intervention

Die unabhängige Ansprechperson oder die Koordinationsstelle hört dir zu.

Sie helfen dir.

Sie wissen Rat.

Sie informieren weitere Stellen wie die Polizei oder den Staatsanwalt.



Die unabhängigen Ansprechpersonen sind ein Mann und eine Frau.

Hier sind die Adressen von den unabhängigen Ansprechpersonen:

Unabhängige Ansprechpersonen

Ute Leonhardt

Telefon: 0176 12 53 91 67

Email: ute.leonhardt@missbrauch-melden-mainz.de

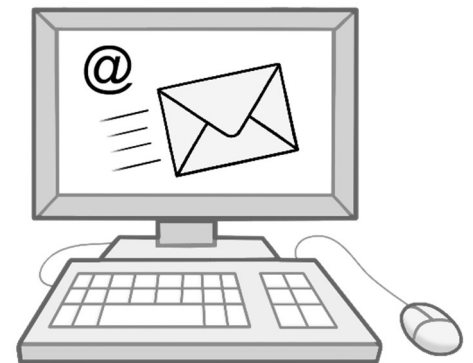
Adresse: Postfach 1421, 55004 Mainz

Volker Braun

Telefon: 0176 12 53 90 21

Email: volker.braun@missbrauch-melden-mainz.de

Adresse: Postfach 1105, 55264 Nieder-Olm



Koordinationsstelle Intervention im Bischöflichen Ordinariat:

Telefon: 06131 253 848

Email: intervention@bistum-mainz.de

Adresse: Postfach 1560, 55005 Mainz

Wichtig: Wenn niemand ans Telefon geht, sprich eine Nachricht auf den Anrufbeantworter. Oder schreib eine Email. Sie melden sich dann bei dir.

Eine andere wichtige Telefonnummer:

Hilfe-Telefon bei sexueller Gewalt

Telefon: 0800 22 55 530

So erreichst du das Hilfe-Telefon

Montag	9-14 Uhr
Dienstag	15-20 Uhr
Mittwoch	9-14 Uhr
Donnerstag	15-20 Uhr
Freitag	9-14 Uhr

Übersetzung Angela Ruhr, Referat Seelsorge für Menschen mit Behinderung

Für die Bilder: © Lebenshilfe für Menschen mit geistiger Behinderung Bremen e.V., Illustrator Stefan Albers