

# Herzlich willkommen!

## Gemeinden in der neuen Pfarrei

**Mainz-Mitte-West | 19. November 2024**

Janina Adler, Referentin für Lokale Kirchenentwicklung (Dezernat Seelsorge)

# Geplanter Ablauf | 19:30 Uhr – 21:00 Uhr

- Begrüßung durch die Leitung
- Impuls
- Gemeinsamer Einstieg: Was macht Gemeinde lebendig? (Mentimeter)
- Was macht eine Gemeinde aus?
- Input zur Idee und Struktur von Gemeindeteams und –ausschüssen
- Möglichkeit für Resonanzen und Rückfragen
- Vorstellung von evtl. hilfreichen Fragestellungen für die weitere Arbeit
- Raum für Fragen und Anmerkungen

# Gemeinsamer Einstieg: Was macht Gemeinde lebendig?

Besuchen Sie [menti.com](https://www.menti.com) |  
und benutzen Sie den Code 46353199

<https://www.menti.com/alpub5k1bjqh>



# Wortwolke: Was macht Gemeinde lebendig?

# Was ist eine Gemeinde?

Eine **Gemeinde** ist eine (Teil-)Gemeinschaft von Gläubigen innerhalb einer Pfarrei, die sich um Jesus Christus versammelt.

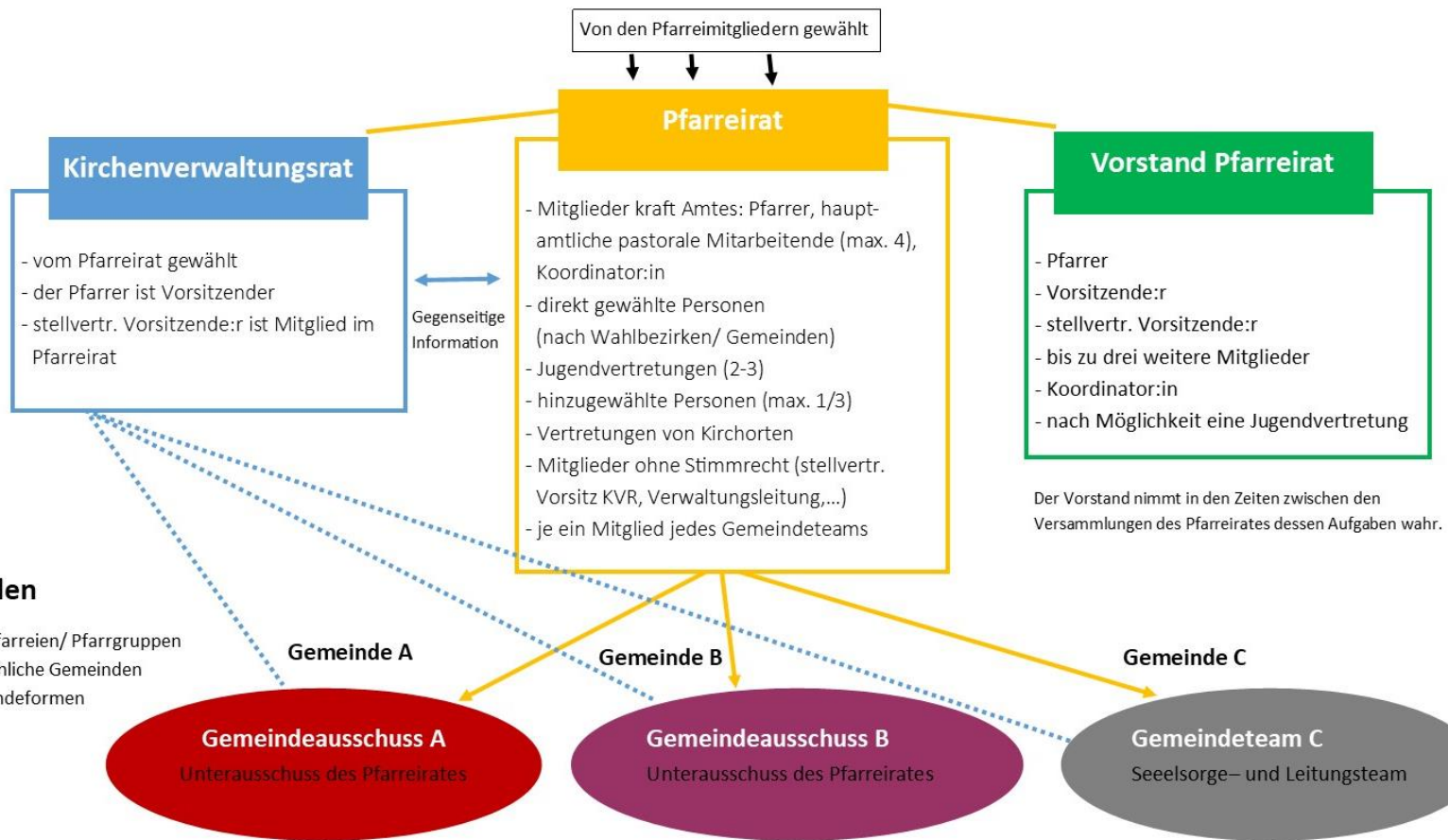
Sie hat den Auftrag, in enger Verbundenheit untereinander und in Zusammenarbeit mit der gesamten Pfarrei die Grunddimensionen des kirchlichen Lebens zu verwirklichen: Diakonia, Martyria, Leiturgia, Koinonia.

Die Umschreibung erfolgt in der Regel territorial, aber auch personal u.a.

Diese **Kriterien** sollten gegeben sein:

- Gewähr der Dauer (genügend „Personal“)
- Dauerhafter Vollzug der Grundvollzüge
- Bildung eines Gemeindeausschusses oder -teams

## Pfarrei



## Gemeinden

- Mitglieder der **Gemeindeausschüsse** werden von der Gemeinde gewählt oder in einem anderen Verfahren bestimmt
- Der Pfarreirat bestätigt und beauftragt die Gemeindeausschüsse.
- Ein Mitglied des Pfarreirates ist auch Mitglied des Gemeindeausschusses.
- Jedem Gemeindeausschuss ist ein:e hauptamtlich:e Mitarbeiter:in unterstützend zugeordnet.
- Der Kirchenverwaltungsrat (KVR) sollte im Gemeindeausschuss möglichst mit vertreten sein. Der KVR kann die Verantwortung für einzelne Kostenstellen delegieren oder Bevollmächtigungen aussprechen.

- Mitglieder des **Gemeindeteams** werden in der Gemeinde gesucht und vom Pfarreirat und vom Pastoralteam bestätigt. Nach der Qualifikation werden sie vom Bischof beauftragt.
- Ein Mitglied des Gemeindeteams ist auch stimmberechtigtes Mitglied im Pfarreirat.
- Das Gemeindeteam wird während seiner Beauftragung geistlich, fachlich-theologisch sowie pastoral-praktisch durch eine Person aus dem Pastoralteam begleitet.
- Der KVR kann Beauftragungen und Bevollmächtigungen für Kostenstellen aussprechen.

In Gemeinden kann es einen Gemeindeausschuss oder ein Gemeindeteam oder beides gleichzeitig geben. Im letzten Fall tragen beide gemeinsam Verantwortung und arbeiten zusammen.

DER GEMEINDE-  
AUSSCHUSS

gewählt für  
4 Jahre

Unterausschuss des  
Pfarreirats

Gremium der  
Mitbestimmung in  
der Gemeinde

Abstimmung mit  
dem Pfarreirat und  
dem Pastoralteam

Pastoralkonzept der  
Pfarrei

DAS  
PASTORALTEAM

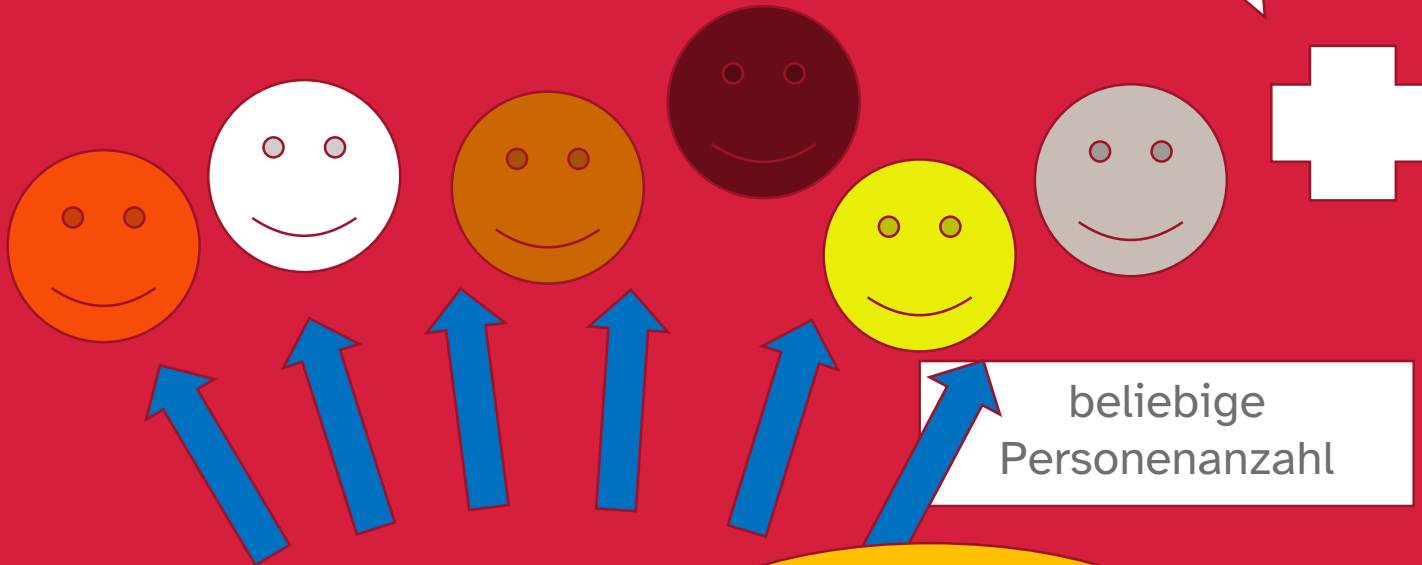
DER GEMEINDE-  
AUSSCHUSS

DER PFARREIRAT

bestätigt und  
beauftragt



Eine hauptamtliche  
Bezugsperson aus dem  
Pastoralteam ist  
unterstützend  
zugeordnet.



ein Mitglied aus dem  
Pfarreirat

WAHL

Gemeinde-  
versammlung  
oder ein  
anderes  
vor Ort zu  
bestimmendes  
Verfahren



# Aufgaben des GEMEINDEAUSSCHUSSES

Unterstützung des Pfarreirates in seinen Aufgaben in den Gemeinden

Ergreifen von Maßnahmen und Fassen von Beschlüssen, die Gemeinde betreffend

Sorge für die Grundvollzüge der Gemeinde

Förderung des kirchlichen Lebens im Sozialraum

Einladung und Durchführung einer Gemeindeversammlung

Begleitung, Förderung und Vernetzung von Kirchorten in der Gemeinde

Regelmäßiger Austausch mit dem Pfarreirat und dem Kirchenverwaltungsrat

Kontakt zu Nachbargemeinden und nichtkirchlichen Einrichtungen

Möglichkeit der Mitsorge im Bereich der Finanzen

# DAS GEMEINDETEAM

beauftragt  
für 3 Jahre

Seelsorge- und  
Leitungsteam

Ansprech- und Bezugspersonen  
für die Menschen vor Ort, das  
Pastoralteam und den Pfarreirat

Abstimmung mit dem  
Pfarreirat und dem  
Pastoralteam (und evtl. dem  
Gemeindeausschuss)

Pastoralkonzept der  
Pfarrei

DAS  
PASTORALTEAM

DAS  
GEMEINDETEAM

DER PFARREIRAT

bestätigt

bestätigt

Ein Mitglied wird auch  
Mitglied im Pfarreirat.

1



Zustimmung der  
Gemeinde

drei bis fünf  
Personen

Begleitung durch eine  
hauptamtliche  
Bezugsperson aus dem  
Pastoralteam

Es ist offen, wie  
diese eingeholt  
wird.

2

DAS  
GEMEINDETEAM

nimmt an einer  
(Team-)Qualifikation teil

erfüllt die grundlegenden  
Bedingungen

(Präventionsschulung, Führungszeugnis ...)

3

DER BISCHOF

beauftragt

DAS  
GEMEINDETEAM

## Aufgaben des GEMEINDETEAMS

Glauben teilen und das geistliche Leben vor Ort fördern

Die Lebenssituation im Sozialraum wahrnehmen

Charismen fördern und ermöglichen

Mitsorge für die Grundvollzüge

Möglichkeit der Mitsorge im Bereich der Finanzen

**-> Anteil an Leitung und Seelsorge in Absprache mit dem Pastoralteam und dem Pfarreirat**

## Zusammenfassung

### DER GEMEINDE- AUSSCHUSS

### DAS GEMEINDETEAM

Unterausschuss des Pfarreirats

Seelsorge- und Leitungsteam

gewählt für vier Jahre

beauftragt für drei Jahre

synodales Gremium

Team auf geistlicher Basis

Legitimierung durch Wahl der Gemeinde

offen, braucht Rückbindung

keine spezielle Qualifikation vorgesehen

Qualifikation für Gemeindeteams

Die wichtigsten Player der Gemeinde sind vertreten.

„Kordinierungsstelle“



Foto von fauxels | Pexels

zusammenarbeiten,  
verschiedene  
Aspekte  
zusammenbringen



(Foto von Akil Mazumder | Pexels)

Glauben teilen,  
vernetzen,  
entdecken,  
ermöglichen

Ein Versuch einer  
bildhaften  
Beschreibung



Foto von Breakingpic | Pexels

Termine koordinieren,  
viele im Blick haben



Foto: Pfarrbriefservice

Hinhören,  
begleiten, leiten

DER GEMEINDE-  
AUSSCHUSS

DAS  
GEMEINDETEAM

# Wer entscheidet, was es in unserer Gemeinde geben soll?

Vorschlag:

Wenn der Gemeindezuschnitt steht, tauschen sich möglichst viele Menschen der zukünftigen Gemeinde (der PGR, der Ortsausschuss, eine Gemeindeversammlung ...) über diese Fragen aus:

- Wie wollen wir in Zukunft Gemeinde sein?
- Was ist unsere Basis/Grundlage/Ausrichtung?
- Was braucht es hier vor Ort?
- Wie soll hier gearbeitet werden?



Jedes  
Team/jeder  
Ausschuss  
wird anders sein,  
weil auch jede  
Gemeinde anders  
ist!

# Mögliche Situationen in der Gemeinde

# A

DER GEMEINDE-  
AUSSCHUSS

Laut PfrSt §11 (1) soll in jeder Gemeinde ein Gemeindeausschuss gebildet werden.

# B

DAS  
GEMEINDETEAM

In diesem Fall kann auf die Bildung eines Gemeindeausschusses verzichtet werden.

# C

DER GEMEINDE-  
AUSSCHUSS

+

DAS  
GEMEINDETEAM

Beide tragen gemeinsam die Verantwortung und arbeiten vertrauensvoll zusammen. Die Zusammenarbeit muss vor Ort geklärt werden.  
-> Die Gleichzeitigkeit kann auch während der Beauftragungs-/Amtsdauer entstehen.

# Mögliche Fragestellungen – Ebene Pfarrei

- (Wie kommen wir vor Ort zu unseren Gemeinden (Größe, Anzahl, ehrenamtlich Engagierte, ...)?)
- Wie gelingt ein gutes Zusammenspiel zwischen Pfarreirat, Kirchenverwaltungsrat und Gemeindeausschuss & -team?
- Wie kann eine gute Vernetzung zum Pfarreirat gelingen?
- Was braucht es an wirtschaftlicher Unterstützung, Absprachen und konkreten Vereinbarungen, damit die Gemeinde auch weiterhin lebendig bleiben kann?

# Mögliche Fragestellungen – Ebene Gemeinde

- Welche Ableitungen ziehen wir aus dem Pastorkonzept und/oder der Sozialraumanalyse?
- Wen gibt es hier vor Ort (Zielgruppen, Initiativen, Gebäude, ...)?
- Wen braucht es im Gemeindeausschuss (oder im Gemeindeteam) aus welcher Gruppe/Gruppierung?
- Wo sind Kooperationen mit den anderen / einer anderen Gemeinde in der Pfarrei sinnvoll?
- Wie können die Gebäude vor Ort gut betreut und verwaltet werden?

# Mögliche Fragestellungen – Ebene Gemeinde

- Wie können die Grundvollzüge in der Gemeinde begleitet und gelebt werden?
- Wie können sozialpastorale Felder gefördert und unterstützt werden?
- Welche Veranstaltungen und Projekte sind wertvoll und werden für das Gemeindeleben gebraucht?
- Wollen wir uns auf einen Weg der lokalen Kirchenentwicklung begeben und inwieweit kann der Prozess auch ein geistlicher sein?

# Hilfreiche Links

- Materialien für die Pfarreiratswahl  
<https://bistummainz.de/mitgestalten/pfarrgemeinderatswahl-2025/downloads/>
- Statuten Pfarreirat | Verwaltungsrat | Jugendversammlung  
<https://bistummainz.de/pastoraler-weg/neue-pfarreien/pfarreirat-verwaltungsrat-jugendversammlung/>
- Gemeindeteams | Leitfaden und Flyer  
[Gemeindeteams\\_Leitfaden\\_Amtsblatt-2024-02-24.pdf \(bistummainz.de\)](https://bistummainz.de/Gemeindeteams_Leitfaden_Amtsblatt-2024-02-24.pdf)  
[240209\\_Infolyer\\_v5.pdf \(bistummainz.de\)](https://bistummainz.de/240209_Infolyer_v5.pdf)
- Gesetz über Verwaltung und Vertretung des Kirchenvermögens im Bistum Mainz (KVVG)  
<https://vernetzt.bistum-mainz.de/index.php/s/xBiLKZN29LZDw8W>
- Papier zur Haftung der Mitglieder von Verwaltungsräten  
<https://vernetzt.bistum-mainz.de/index.php/s/ZLpmdmmrdzTdYeb>

# Ansprechpersonen im Bischöflichen Ordinariat

Für Gemeindeausschüsse:

Merwe Hunzelmann

Diözesanreferentin für Pfarrgemeinderäte, Pfarreiräte und Gemeindeausschüsse

[pgr@bistum-mainz.de](mailto:pgr@bistum-mainz.de)

Für Gemeindeteams:

Janina Adler

Referentin für lokale Kirchenentwicklung

[gemeindeteams@bistum-mainz.de](mailto:gemeindeteams@bistum-mainz.de)

Homepage:

<https://bistummainz.de/lokalekirchenentwicklung>