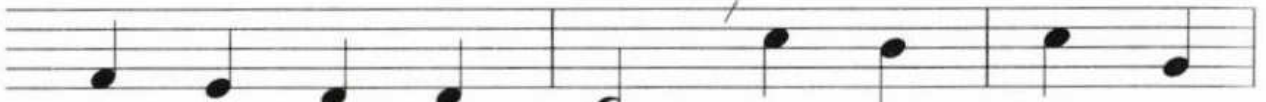


496



1 Tan tum er go sa cra mén tum ve ne
2 Ge ni tó ri Ge ni tó que laus et



1 ré mur cér nu i, et an tí quum
2 ju bi lá ti o, sa lus, ho nor,



1 do cu mén tum no vo ce dat rí tu i;
2 vir tus quoque sit et be ne díc ti o;



1 prae stet fi des su pple mén tum sén su
2 pro ce dén ti ab u tró que com par



1 um de fé ctu i.
2 sit lau dá ti o. A - - men.