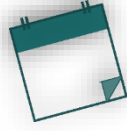




## Kindergarten mitgestalten - Wir stellen ein Erzieher/in, päd. Fachpersonal (m/w/d)



**St. Anna**



**ab sofort**



**befristet bis  
31.08.2025**



**Teil- / Vollzeit**

In unserer kath. Kindertagesstätte St. Anna können bis zu 75 Kinder im Alter von zwei Jahren und zehn Monaten bis zum Schuleintritt aufgenommen werden. Bei uns werden die Kinder liebevoll und kompetent durch unsere Erzieherinnen in ihrem Alltag begleitet. Wir orientieren uns bei unserer täglichen Arbeit an einem christlichen Leitbild, wie z.B. am respektvollen Umgang mit Mensch und Natur.

### Ihre Aufgaben sind:

- Förderung der Kinder entsprechend ihres Entwicklungsstandes
- Mittragen und weiterentwickeln des Konzeptes und der offenen Arbeit
- Portfolio und Dokumentation
- Das Kind mit seinen Bedürfnissen in den Mittelpunkt stellen
- Familienorientiertes Arbeiten
- Vertrauensvolle Zusammenarbeit mit Eltern und Team

### Wir bieten Ihnen:

- Zusammenarbeit in einem kreativen und engagierten Team
- eine vertrauensvolle, respektvolle und wertschätzende Arbeitsatmosphäre
- Kinder, die ihren Kita- Alltag aktiv mitgestalten
- Familienorientiertes Arbeiten
- Fortbildungsmöglichkeiten, Regenerationstage
- Vergütung nach den Richtlinien des Deutschen Caritasverbandes (AVR)
- Kirchliche Zusatzversorgung zur Rentenversicherung (KZVK)

- 30 Tage Urlaub / Jahr
- ein befristetes Arbeitsverhältnis mit bis zu 39h

### Wir erwarten von Ihnen:

- Abgeschlossene Ausbildung zum/zur staatlich anerkannten Erzieher/in oder eine vergleichbare Qualifikation
- Teamfähigkeit, Verantwortungsbewusstsein, Zuverlässigkeit, Flexibilität
- Freude und Anspruch an Beobachtung, Begleitung und Entwicklung der Kinder
- Eine wertschätzende und freundliche Grundhaltung gegenüber Kindern, Eltern und Team
- Die Fähigkeit zur selbständigen Arbeit sowie zur Kooperation und fachlichen Reflektion mit einem engagierten Team
- Spaß und Interesse, sich mit eigenen Ideen einzubringen
- Erziehungspartnerschaft und Kooperation mit allen am Erziehungsprozess Beteiligten
- Religiöse Grundeinstellung

Weitere Informationen zu unserer KiTa finden Sie unter: <http://www.kath-kita-birkenau.de>

Ihre Bewerbung senden Sie bitte bis 13.10.2024 per E-Mail oder postalisch an eine der folgenden Adressen:

#### **Kita St. Anna**

Am Festplatz 6  
684878 Birkenau  
06201 - 31058  
Leitung@kath-kita-birkenau.de

#### **Geschäftsträgerbüro der kath. Kindertageseinrichtungen Bergstraße**

Goethestraße 1  
64646 Heppenheim  
Kita-gt-bergstrasse@bistum-mainz.de