

***„Eine Kirche, die teilt.
Wir teilen unsere Ressourcen.“***

**Gebäudekonzept
(Vier Varianten)**

Pastoralraum Groß-Gerau Mitte

„Die geringer werdenden Ressourcen erfordern schwierige Entscheidungsprozesse; diese gestalten wir transparent und fair in einer Haltung des Teilens.

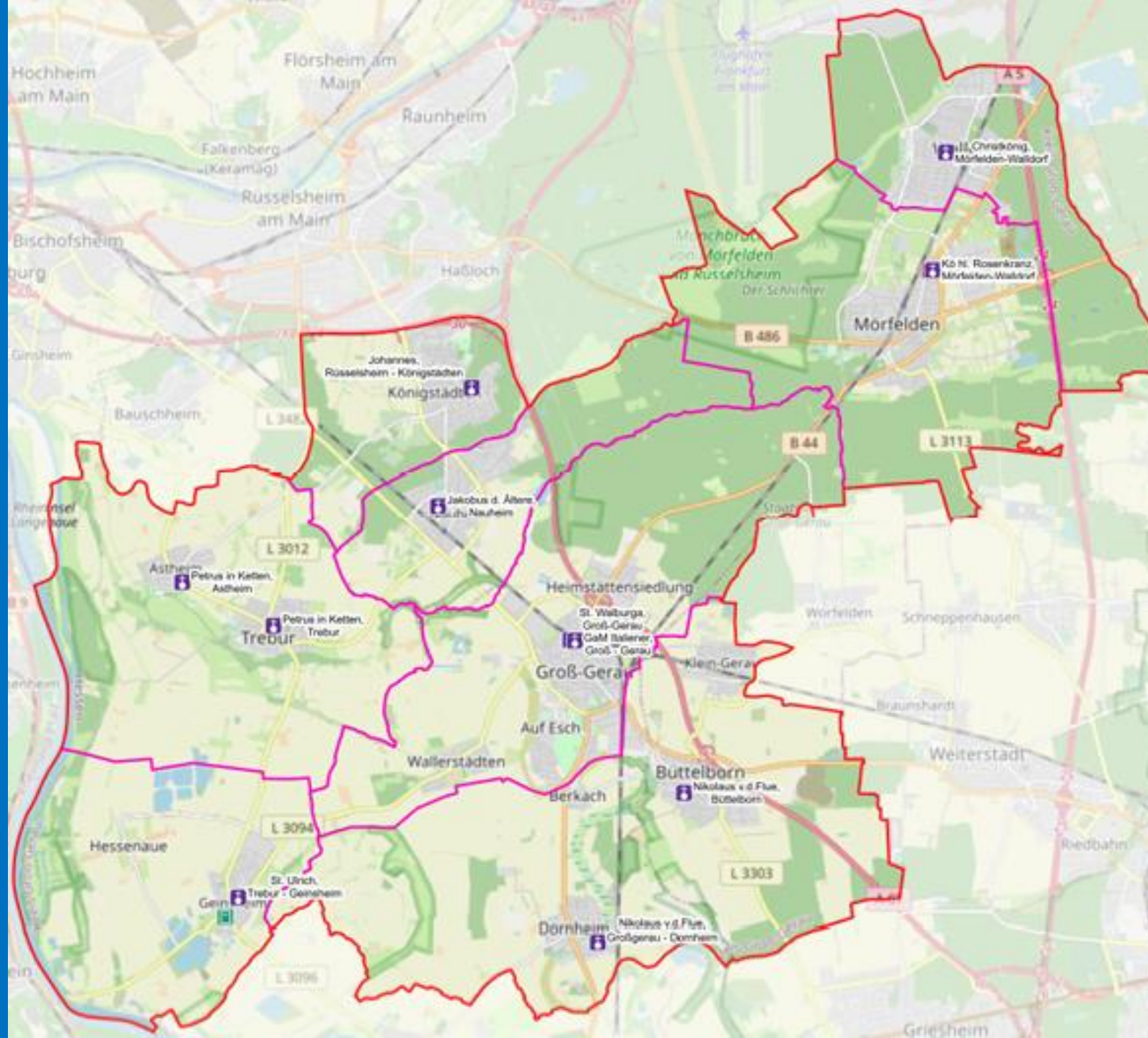
Gemeinsam suchen wir kreative Lösungen und setzen unsere personellen und finanziellen Möglichkeiten zukunftsweisend ein.“

Quelle: Handreichung für die zweite Phase des Pastoralen Weges in den Pastoralräumen

Unsere Kirchen(gemeinden) im Pastoralraum:



| | |
|--------------------------|---|
| Groß-Gerau | St. Walburga |
| Ital. Gemeinde | St. Walburga |
| Büttelborn | St. Nikolaus v.d. Flie |
| Dornheim (Filialkirche) | Johannes der Täufer |
| Astheim | St. Petrus in Ketten |
| Trebur (Filialkirche) | St. Alban |
| Geinsheim | St. Ulrich |
| Rüsselsheim Königstädten | Johannes XXIII. |
| Nauheim | St. Jakobus d. Ältere |
| Mörfelden | S. Marien (Königin d. Hl. Rosenkranzes) |
| Walldorf | Christkönig |



Vorgabe der Bistumsleitung



Einsparziele für den Pastoralraum GG-Mitte:

Kirchen: 16,50 % vom Brandversicherungswert

Pfarrheime: 47 % HNF (Saal, Gruppenräume,
Büchereien, Küche)

Grundlage:

70 m² pro 1000 Katholiken

Dies sind die Pflichtangaben, die das Gebäudekonzept einfordert:

- Welche Kirche ist Pfarrkirche?
- Wie groß ist die in der Nähe der Pfarrkirche liegende Hauptnutzfläche (HNF) des Pfarrheims?
- Wie und wo ist das zentrale Pfarrbüro verortet mit Front- und ggf. Backoffice? (In Abstimmung mit der Projektgruppe Verwaltung) Frontoffice: Pfarrbüro als feste Anlaufstelle für alle Angelegenheiten; Backoffice: alle Verwaltungstätigkeiten ohne Publikumsverkehr.
- Wo ist der Wohnsitz des leitenden Pfarrers?
- Auflistung aller weiteren Kirchen mit Kategorisierung, Pfarrheime und Gebäude in Nutzung der Gemeinden Katholiken anderer Muttersprache (GKaM) mit Beschreibung der zukünftigen Nutzungen.
- Ein Konzept zur künftigen Finanzierung für Gebäudebetrieb und Gebäudeerhalt/ -modernisierung
> Projektgruppe Vermögen!
- Wo sind weitere (Dezentrale) Kontaktstellen, die nicht in den beschriebenen Gebäuden vorgesehen sind
> Projektgruppe Verwaltung; zeitlich begrenzte Anlaufstellen in den Kirchorten.
- Wie werden die Pfarrhäuser zukünftig genutzt?
- Neubaumaßnahmen, sofern vorgesehen, mit Nutzungs- und Wirtschaftlichkeitskonzept

Gebäudebegehungen:

Die Kirchorte wurden an insgesamt drei Terminen begangen und jeder Kirchort durch die Vertreter der jeweils anderen über die Bewertungsbögen bewertet.



Bewertungen:

Im Anschluss wurden die Bewertungen zusammengeführt und ausgewertet, diese gemeinsam besprochen, dem Regionalarchitekten des BO vorgestellt und als Grundlage für die weitere Arbeit angenommen.

Lösungsvorschläge erarbeiten:

Die Projektgruppe sollte sich auf mindestens 3 und maximal 5 Varianten je Gebäudeart mehrheitlich verständigen. Diese Varianten sollten möglichst schon die Pflichtangaben des Gebäudekonzeptes beinhalten.

Grundlegendes:



- Durch die räumliche Nähe/Zusammengehörigkeit, werden mehrere Kirchorte zu „Clustern“ zusammengefasst betrachtet:
 - Groß-Gerau / Büttelborn
 - Astheim / Trebur / Geinsheim
 - Nauheim / Königstädten
 - Mörfelden-Walldorf
- Der Standort **Dornheim**(-Büttelborn) hat im Vergleich mit den anderen Kirchorten in allen Kategorien nicht gut abgeschnitten und soll daher bei den Varianten nicht mehr berücksichtigt werden.
- Die Italienische Gemeinde Groß – Gerau hat hinsichtlich **gebäudebezogener** Kriterien schlecht abgeschnitten, hat aber überragende Ergebnisse bei den pastoralen Kriterien. Daher soll das Gebäude der italienischen Mission nicht mehr berücksichtigt werden, und die Pastorage ein neues Dach finden.
- Objekte, welche räumlich nicht trennbar sind, Kirche/Pfarrheim
Ist der Fall in Dornheim, Trebur und Rüsselsheim-Königstädten
- Geinsheim Lesekapelle
Hat derzeit alleinige Nutzung als Bücherei, soll daher bei den Varianten nicht mehr berücksichtigt werden.

V
a
r
i
a
n
t
e
1

| Kirchen |
|--|
| St. Johannes der Täufer Dornheim – fällt weg |
| St. Alban Trebur – fällt weg |

| |
|---|
| Pfarrkirche: St. Walburg Groß-Gerau |
|---|

| |
|---|
| Kirchen mit 100% Bauerhalt St. Petrus in Ketten Astheim St. Ulrich Geinsheim St. Walburga Groß-Gerau St. Marien Mörfelden St. Jakobus Nauheim St. Johannes XXIII. Königstädten |
|---|

| |
|--|
| Kirchen mit 66% Bauerhalt St. Nikolaus von der Flüe Büttelborn Christkönig Walldorf |
|--|

| Pfarrheim |
|--|
| St. Johannes der Täufer Dornheim – fällt weg |
| Italienisches Gemeindezentrum – fällt weg |
| Lesekapelle Geinsheim fällt weg |
| St. Alban Trebur – fällt weg |
| St. Marien Mörfelden – fällt weg |
| St. Jakobus Nauheim – fällt weg |

| |
|--|
| Zentrales Pfarrbüro (Frontoffice): St. Walburga Groß-Gerau Backoffice: St. Nikolaus von der Flüe Büttelborn |
|--|

| |
|---|
| St. Petrus in Ketten Astheim St. Ulrich Geinsheim St. Walburga Groß-Gerau (Bonifatiuszentrum) St. Nikolaus von der Flüe Büttelborn Christkönig Walldorf St. Johannes XXIII. Königstädten |
|---|

| |
|--|
| |
|--|

| Kirchen |
|--|
| St. Johannes der Täufer Dornheim – fällt weg |
| St. Johannes XXIII. Königstädten – fällt weg |

| Pfarrheim |
|--|
| St. Johannes der Täufer Dornheim – fällt weg |
| Italienisches Gemeindezentrum – fällt weg |
| Lesekapelle Geinsheim - fällt weg |
| Christkönig Walldorf – fällt weg |
| St. Johannes XXIII. Königstädten – fällt weg |

| |
|---|
| Pfarrkirche: St. Walburg Groß-Gerau |
|---|

| |
|--|
| Zentrales Pfarrbüro (Frontoffice): St. Walburga Groß-Gerau Backoffice: St. Nikolaus von der Flüe Büttelborn |
|--|

| |
|---|
| Kirchen mit 100% Bauerhalt St. Petrus in Ketten Astheim St. Alban Trebur St. Ulrich Geinsheim St. Walburga Groß-Gerau St. Marien Mörfelden Christkönig Walldorf St. Jakobus Nauheim |
|---|

| |
|--|
| St. Petrus in Ketten Astheim St. Alban Trebur St. Ulrich Geinsheim St. Walburga Groß-Gerau (Bonifatiuszentrum) St. Nikolaus von der Flüe Büttelborn St. Marien Mörfelden St. Jakobus Nauheim |
|--|

| |
|--|
| Kirchen mit 66% Bauerhalt St. Nikolaus von der Flüe Büttelborn |
|--|

| |
|--|
| |
|--|

V
a
r
i
a
n
t
e
3

| Kirchen | Pfarrheim |
|--|---|
| <p>St. Johannes der Täufer Dornheim – fällt weg</p> <p>St. Johannes XXIII. Königstädten – fällt weg</p> | <p>St. Johannes der Täufer Dornheim – fällt weg</p> <p>Italienisches Gemeindezentrum – fällt weg</p> <p>Lesekapelle Geinsheim - fällt weg</p> <p>St. Marien Mörfelden - fällt weg</p> <p>St. Johannes XXIII. – fällt weg</p> |
| <p>Pfarrkirche:</p> <p>St. Walburg Groß-Gerau</p> | <p>Zentrales Pfarrbüro (Frontoffice):</p> <p>St. Walburga Groß-Gerau</p> <p>Backoffice: St. Nikolaus von der Flüe Büttelborn</p> |
| <p>Kirchen mit 100% Bauerhalt</p> <p>St. Petrus in Ketten Astheim</p> <p>St. Alban Trebur</p> <p>St. Ulrich Geinsheim</p> <p>St. Walburga Groß-Gerau</p> <p>St. Marien Mörfelden</p> <p>Christkönig Walldorf</p> <p>St. Jakobus Nauheim</p> | <p>St. Petrus in Ketten Astheim</p> <p>St. Alban Trebur</p> <p>St. Ulrich Geinsheim</p> <p>St. Walburga Groß-Gerau (Bonifatiuszentrum)</p> <p>St. Nikolaus von der Flüe Büttelborn</p> <p>Christkönig Walldorf</p> <p>St. Jakobus Nauheim</p> |
| <p>Kirchen mit 66% Bauerhalt</p> <p>St. Nikolaus von der Flüe Büttelborn</p> | |

| Kirchen | Pfarrheim |
|--|---|
| <p>St. Johannes der Täufer Dornheim – fällt weg</p> <p>St. Johannes XXIII. Königstädten – fällt weg</p> <p>St. Alban Trebur – fällt weg</p> | <p>St. Johannes der Täufer Dornheim – fällt weg</p> <p>Italienisches Gemeindezentrum – fällt weg</p> <p>St. Johannes XXIII. – fällt weg</p> <p>St. Alban Trebur – fällt weg</p> <p>Lesekapelle Geinsheim fällt weg</p> <p>St. Marien Mörfelden Jugendheim – fällt weg</p> |
| <p>Pfarrkirche:</p> <p>St. Walburg Groß-Gerau</p> | <p>Zentrales Pfarrbüro (Frontoffice):</p> <p>St. Walburga Groß-Gerau</p> <p>Backoffice: St. Nikolaus von der Flüe Büttelborn</p> |
| <p>Kirchen mit 100% Bauerhalt</p> <p>St. Petrus in Ketten Astheim</p> <p>St. Ulrich Geinsheim</p> <p>St. Walburga Groß-Gerau</p> <p>St. Nikolaus von der Flüe Büttelborn</p> <p>St. Marien Mörfelden</p> <p>Christkönig Walldorf</p> <p>St. Jakobus Nauheim</p> | <p>St. Petrus in Ketten Astheim</p> <p>St. Walburga Groß-Gerau (Bonifatiuszentrum)</p> <p>St. Nikolaus von der Flüe Büttelborn</p> <p>St. Ulrich Geinsheim</p> <p>Christkönig Walldorf</p> <p>St. Jakobus Nauheim</p> |

Was bedeutet die Kirche / das Pfarrheim wird geschlossen?

- Das Gebäude wird nicht mehr im Haushaltsplan der neuen Pfarrei (ab 01.01.2028) aufgeführt.
- Es werden durch das Bistum keine Finanzmittel mehr bereitgestellt.
- „Eigentum verpflichtet!“ Dies erfordert finanzielle Mittel, die in der Zukunft weniger werden.

Terminplan (Meilensteine)

| | Schritt 1 Bewertungen | Schritt 2 Lösungsvorschläge erarbeiten | Schritt 3 Rückmeldung Projektgruppe + Beratung in der Pastoralraumkonferenz |
|---|--|---|--|
| | Soll abgeschlossen sein zum: | Soll abgeschlossen werden zum: | Soll abgeschlossen werden zum: |
| Bei Neugründungen bis zum 01.01.2027 und später: | 30.09.2023 | 31.12.2023 | 31.12.2024 |

Terminplan (Meilensteine)

| Schritt 4 Vorlage der Lösungsvorschläge zur | Freigabe durch die Bistumsleitung | Schritt 5 Auswahl des Gebäudekonzepts | Schritt 6 Genehmigung des Gebäudekonzepts |
|--|--|--|--|
| Die Steuerungsgruppe legt die von der PRK freigegebenen Lösungsvorschläge mit Erläuterungen über die Regionalarchitekten der Bistumsleitung zur Prüfung und Freigabe unter Gremienbeteiligung vor bis zum: | Die Bistumsleitung gibt das Ergebnis der Prüfung der Lösungsvorschläge der Steuerungsgruppe bekannt bis zum: | Soll abgeschlossen werden bis zum: | Soll dem Bischof zur Genehmigung vorgelegt werden bis zum: |
| 28.02.2025 | 30.06.2025 | 30.11.2025 | 31.12.2025 |



Freitag, 30. August 2024 um 19:00 Uhr

**„Ratschlag“
für alle Interessierten aus dem
Pastoralraum Groß-Gerau Mitte**

**St. Johannes XXIII.
Bensheimer Str. 76
Rüsselsheim-Königstädten**

Sonntag, 08. September 2024

**Nach den Sonntagsgottesdiensten in
St. Walburga Groß-Gerau und
St. Nikolaus von der Flüe in Büttelborn,
können Sie im jeweiligen Pfarrzentrum
Ihr Votum zum Gebäudekonzept abgeben.**

Über das genaue Abstimmungsverfahren, werden wir
Sie rechtzeitig informieren.

Bitte achten Sie auf unsere aktuellen
Veröffentlichungen!



Wichtig bleibt:

Die Vernetzung im Pastoralraum, bis zur Gründung der neuen Pfarrei (Fusion), am 01. Januar 2028, weiter ausbauen !



KATHOLISCH
Groß-Gerau-Mitte



Ihre Fragen?





*plüchere
Dank!*