

Pfarrversammlung am 22. März 2026 in Heilig Kreuz Darmstadt

**Informationen zum Pastoralen Weg im Bistum Mainz
Gründung der Pfarrei St. Lucia Darmstadt am 01.01.2027**



Agenda für die Gemeindeversammlung



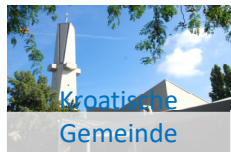
- Pastoralraum Darmstadt Mitte
 - Rückblick – Was wurde erreicht ?
 - Ausblick – Was erwartet uns in diesem Jahr noch?
- Gründung der Pfarrei St. Lucia Darmstadt am 01.01.2027
 - Gremien der neuen Pfarrei
 - Was verändert sich für Heilig Kreuz Darmstadt
- Offene Runde
 - Wie geht es den Gemeindemitgliedern mit den Veränderungen?
 - Welche Möglichkeiten gibt es sich einzubringen?

Pastoralraum Darmstadt Mitte



- Gründung 01.08.2022
- Leitungsteam aktuell
Matthias Becker, Pfarrer – leitender Pfarrer
Benedikta Caspari – Koordinatorin
Florian Schmid – Verwaltungsleiter
- Besteht aus 8 Pfarreien und 4 Gemeinden anderer Muttersprachen
St. Bonifatius – Messel
St. Jakobus – Kranichstein
St. Fidelis – Darmstadt
Heilig Kreuz – Darmstadt
Kroatisch sprachige Gemeinde
Spanisch sprachige Gemeinde
Heilig Geist – Arheilgen-Wixhausen
St. Elisabeth – Darmstadt
St. Ludwig – Darmstadt
Liebfrauen – Darmstadt
Italienisch sprachige Gemeinde
Polnisch sprachige Gemeinde
- Viele Kirchorte
5 Kindertagesstätten
Kath. Hochschulgemeinde (KHG)
Altenheime
Bund der Deutschen Katholischen Jugend (BDKJ)
Klinikseelsorge
Edith-Stein-Schule (weitere Schulen)
Kirche und Co.
etc.

Pastoralraum Darmstadt Mitte



Kroatische
Gemeinde
Darmstadt



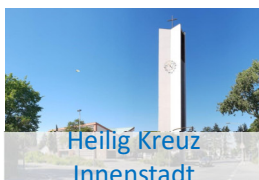
St. Fidelis
Innenstadt



italienische
Gemeinde
Darmstadt



St. Ludwig
Innenstadt



Heilig Kreuz
Innenstadt



Heilig Geist
Arheilgen



St. Jakobus
Kranichstein



St. Bonifatius
Messel



St. Elisabeth
Innenstadt



Spanischsprachig
e Gemeinde
Darmstadt



Liebfrauen
Innenstadt



Polnische
Gemeinde
Darmstadt

Pastoralraum Darmstadt Mitte



- Was wurde erreicht
 - Name für die neue Pfarrei gefunden
 - Pastorkonzept erstellt (fast fertig)
 - Pastoralraumkonferenz hat alle Einzelkonzepte in bisher 20 Sitzungen beraten und verabschiedet
 - Jährliches Klausurwochenende für alle Interessierten zu Themen des Pastoralraums
 - Gemeinsamer Liturgieausschuss gegründet
 - Gemeinsamer Lucia Bote / Gottesdienstübersicht
- 8 Themengruppen und mehrere Arbeitsgruppen haben das Pastorkonzept erarbeitet – Heilig Kreuz war gut vertreten
 - TG Vermögen
 - TG Gebäude
 - TG Katechese
 - TG Gottesdienste
 - TG Verwaltung
 - TG Sozialpastoral
 - TG Jugend
 - TG Felder der Seelsorge

Pastoralraum Darmstadt Mitte

Ergebnisse der TG Gebäude 1 / 2



- Kirchen

- Kirchen erhalten:

- St. Ludwig (Hauptkirche)

- Liebfrauen

- Heilig Geist

- Heilig Kreuz (kein Zuschuss zur Innenrenovierung mehr)

- St. Elisabeth

- St. Jakobus

- St. Bonifatius – Messel

- Kirchen abgeben:

- St. Fidelis (Sonderstatus Kapelle ?)

- St. Bonifatius – Wixhausen

- Antoniuskapelle (Grube Messel → Förderverein trägt den Erhalt)

Pastoralraum Darmstadt Mitte

Ergebnisse der TG Gebäude 2 / 2 und TG Verwaltung



• Pfarrzentren

- Pfarrzentren erhalten:

Heilig Kreuz

St. Jakobus

Heilig Geist

St. Fidelis (altes Pfarrhaus / Pfarrheim im Hof)

Liebfrauen

St. Ludwig

St. Bonifatius – Messel

St. Elisabeth

- Pfarrzentren abgeben:

St. Elisabeth – Schwarzer Weg

St. Bonifatius – Wixhausen

St. Fidelis (großer Saal)

• Zentrales Pfarrbüro

- Zentrales Pfarrbüro: St. Ludwig – Pfarrhaus

Kontaktstellen bleiben erhalten in:

Heilig Kreuz

Heilig Geist

St. Jakobus

Infoboxen in den Kirchen geplant

Pastoralraum Darmstadt Mitte

Was passiert noch bis 2027



- Veranstaltungen im St. Lucia Jahr
- Endgültiger Beschluss über das Pastorkonzept
- Genehmigung des Pastorkonzepts durch den Bischof
- Wahl des Wahlvorbereitungsausschusses für die Pfarreiratswahl im März 2027
- Wahl der Verwalter für die Zeit bis zur Wahl des Kirchenverwaltungsrats St. Lucia → Vertreter (Vorschlag)

Pastoralraum Darmstadt Mitte

Siegel der Pfarrei St. Lucia ab 2027



- Siegel des Kirchenverwaltungsrats

Siegelvorschlag Nr. 3 | Kreuzkontur mit Palmwedel und Kerze



Siegel der Pfarrei



Ab 01.01.2027 Pfarrei St. Lucia Darmstadt

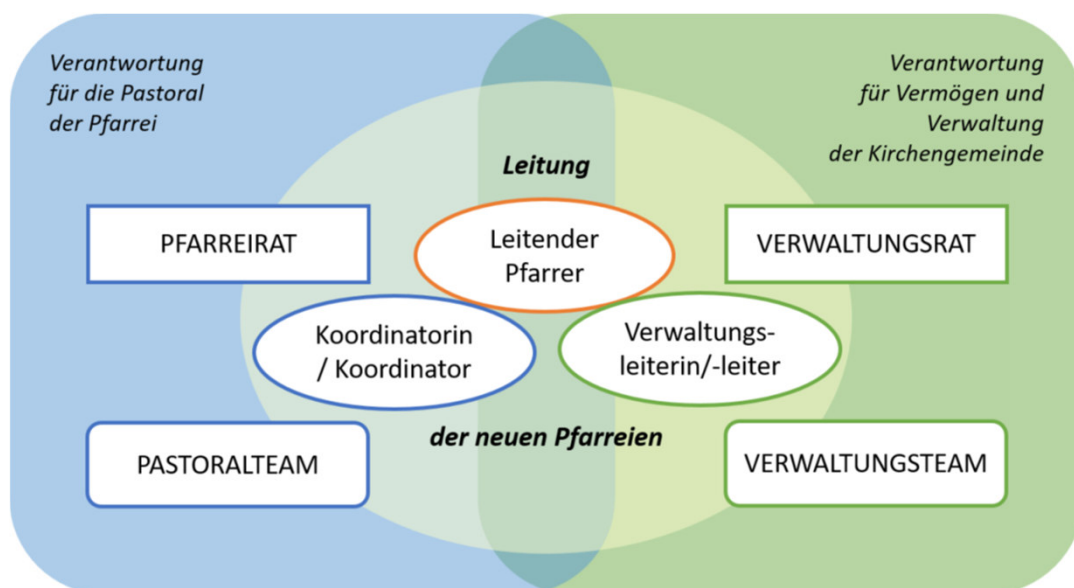


- Ziel der neuen Strukturen ist es, dass ein Netzwerk lebendiger Gemeinden entsteht, das von zentralen Stellen unterstützt und gefördert wird



Ab 01.01.2027 Pfarrei St. Lucia Darmstadt

Gremien und gemeinsame Leitung



- **Gemeinsame Leitung**
→ Pfarrer, Koordinator:in, Verwaltungsleiter:in
- **Pfarreirat (PR)**
→ pastorale Verantwortung
- **Verwaltungsrat**
→ Verantwortung für das Vermögen und die Mitarbeiter:innen

- Jede Gemeinde soll mit jeweils 1 Person im Pfarreirat und im Verwaltungsrat vertreten sein

Ab 01.01.2027 Pfarrei St. Lucia Darmstadt

Gremien Vor Ort – Leben in der Gemeinde – Optionen und Möglichkeiten



- **Gemeindeausschuss**
gehört als Ausschuss zum Pfarreirat
gestaltet das Leben Vor Ort, in der Gemeinde
Mitglied ist eine Person des Pastoralteams als Bindeglied zu den
Pfarreigremien
- **Gemeindeteam**
pastoral ausgerichtet – vorgeschlagen vom Pfarreirat
erhält besondere Schulungen
wird vom Bischof für 3 Jahre direkt beauftragt

Ab 01.01.2027 Pfarrei St. Lucia Darmstadt

Gremien Vor Ort – Leben in der Gemeinde – Optionen und Möglichkeiten



• **Gemeindeausschuss – Aufgaben**

- ist zu allen wichtigen Angelegenheiten, die die Gemeinde betreffen, anzuhören
- hat ein Vorschlagsrecht in allen Angelegenheiten, die die Gemeinde betreffen
- Unterstützung des Pfarreirates in seinen Aufgaben in den Gemeinden
- das Ergreifen von Maßnahmen und Fassen von Beschlüssen, soweit sie ausschließlich die einzelne Gemeinde betreffen.
- Sorge für die Grundvollzüge in der Gemeinde
- Förderung des kirchlichen Lebens im Sozialraum
- die Einladung der Gemeindemitglieder zu einer Gemeindeversammlung, um die Kommunikation zu fördern
- Begleitung, Förderung und Vernetzung von Kirchorten in der Gemeinde
- Regelmäßiger Austausch mit dem Pfarreirat und dem Kirchenverwaltungsrat
- Kontakt zu Nachbargemeinden und nichtkirchlichen Einrichtungen.



Abschluss



**Vielen Dank, dass Sie sich
heute Zeit genommen haben !!**

**Wir freuen uns auf gute Gespräche und
Anregungen während des Fastenensens !!**

Ab 01.01.2027 Pfarrei St. Lucia Darmstadt

Gremien Vor Ort – Leben in der Gemeinde – Optionen und Möglichkeiten



• **Gemeindeteam – Aufgaben**

- Das Gemeindeteam nimmt die Lebenssituationen von Menschen im Sozialraum sorgfältig wahr und setzt hieraus Schwerpunkte für die Arbeit.
- Es trägt Verantwortung für eine Zukunftsperspektive kirchlichen Lebens in der Gemeinde.
- Die Mitglieder des Gemeindeteams gehen einen geistlichen Weg miteinander und fördern das geistliche Leben der Gemeinde.
- Die Mitglieder des Gemeindeteams geben den Fähigkeiten und Begabungen in der Gemeinde Raum und laden zum Mitmachen ein. Grundlage des Handelns ist das Pastorkonzept der Pfarrei.
- Das Gemeindeteam trägt Mitsorge für die Seelsorge in den Grundvollzügen der Pastoral (Dienst an den Nächsten, Glaubenszeugnis, Gottesdienste, Gemeinschaft).