



FIDELIS BLICK

AUSGABE 1 / DEZEMBER 2017

EIN NEUER BLICK

FIDELIS IM SONNENSCHNEIN.
UND DAS IM NOVEMBER.
EIN UNGEWÖHNLICHER, EIN
NEUER BLICK.

GENAU DAS RICHTIGE FÜR
DIESES NEUE FORMAT, DEN
FIDELISBLICK
DIESES HEFT SCHENKT IHNEN
RÜCKBLICK, EINBLICK,
AUSBLICK UND ÜBERBLICK
UND IN ALL' DEM VOR ALLEM
NEUE BLICKE AUF
ST. FIDELIS.

VIEL FREUDE BEIM LESEN!

...BLICKPUNKT

NUN IST ES SCHON DEZEMBER. ZWEI KERZEN BRENNEN AM ADVENTSKRANZ UND DIE OHNEHIN SCHON KURZE ADVENTSZEIT SCHEINT NOCH SCHNELLER ZU RASEN, ALS ES DER DEZEMBER SOWIESO SCHON TUT.

DENNOCH ENTSTEHT IN DIESER ZEIT DIESES NEUE FORMAT, DAS SICHERLICH IN INHALT UND ERSCHEINUNGSFORM NOCH NICHT FESTGELEGT IST, IHNEN, LIEBE LESERIN, LIEBER LESER, ABER EINEN EINBLICK IN DIE ENTWICKLUNGEN IN ST. FIDELIS GEBEN MÖCHTE.

2017 IST EIN AUFREGENDES JAHR GEWESEN. IM MÄRZ HAT PFARRER GANS DIE LEITUNG DER PFARREI ÜBERNOMMEN, IM APRIL IST FRAU GÖBEL ALS NEUE PFARRSEKRETÄRIN NACH ST. FIDELIS GEKOMMEN. UNSERE KITA HAT IM AUGUST MIT FRAU BODE EINE NEUE LEITUNG BEKOMMEN UND SEIT SEPTEMBER IST HERR PASTORALREFERENT BACKERT EBENFALLS WIE PFARRER GANS MIT HALBER STELLE IN ST. FIDELIS. DIE ANDERE HALBE STELLE IST DEN KRANKEN, IHREN ANGEHÖRIGEN UND DEM PERSONAL IM KLINIKUM DARMSTADT GMBH GEWIDMET.

MIT DEN PASTORALEN NEUBESETZUNGEN UND DEM DAMIT VERBUNDENEN PERSONALWECHSEL ENTSTEHEN IN, AN UND UM ST. FIDELIS VIELE NEUE DINGE UND ES VERÄNDERT SICH VIELES WORÜBER DIESER NEWSLETTER IN UNREGELMÄßIGEN ABSTÄNDEN BERICHTEN WILL.

SO WÜNSCHEN WIR VIEL FREUDE BEIM LESEN!

IHR PASTORALTEAM:

ANDREAS BACKERT, JOHANNES GANS, CHRISTA GÖBEL, BARBARA BODE

...DANKE SAGEN

"SIE SIND EIN HAUS VOM NIKOLAUS"

SO WURDE AM NIKOLAUSTAG ÜBER 20 SOZIALE EINRICHTUNGEN IM PFARRGEBIET GEDANKT.

MIT SCHOKONIKOLÄUSEN UND ÖKUMENISCHEN GRÜßEN DER EV. PAUL-GERHARD GEMEINDE IM GEPÄCK HABEN PFARRER GANS UND HERR BACKERT AM NIKOLAUSTAG VIELE SOZIALE EINRICHTUNGEN BESUCHT UND DEN MITARBEITENDEN DORT FÜR IHR ENGAGEMENT GEDANKT.

EINEN FRÖHLICHEN NIKOLAUSTAG WÜNSCHEN EUCH UND IHNEN DIE EV. PAUL-GERHARD-GEMEINDE UND DIE PFARREI ST. FIDELIS.

WIR MÖCHTEN IHNEN DAFÜR DANKEN, DASS SIE HIER AM ORT EIN „HAUS VOM NIKOLAUS“ FÜR ANDERE MENSCHEN SIND.



DANK' IHRES PERSÖNLICHEN ENGAGEMENTS SCHENKEN SIE ANDEREN MENSCHEN ZEIT, RAUM ZUR ENTFALTUNG, WERTSCHÄTZUNG UND ANERKENNUNG, SO WIE ES DER HL.

NIKOLAUS ZU SEINER ZEIT GETAN HAT.

SO WIRD DURCH IHR TUN NÄCHSTENLIEBE LEBENDIG
- DANKESCHÖN!

"DURCH DIE VIELEN BEGEGNUNGEN MIT SO TOLLEN MENSCHEN UND IHREN SPANNENDEN GESCHICHTEN BIN ICH AUCH RICHTIG REICH BESCHENKT WORDEN. DANKE!", SAGTE ANDREAS BACKERT NACH SEINER RÜCKKUNFT IM PFARRHAUS.

AN DIESER STELLE SEI NOCHMAL ALLEN GEDANKT, DIE SICH - BERUFLICH UND PRIVAT - FÜR ANDERE MENSCHEN EINSETZEN UND IHNEN EIN "HAUS VOM NIKOLAUS" SIND. VIELEN HERZLICHEN DANK!

...ABER NUR EINES IST NOTWENDIG (Lk 10,42)

...ABER NUR EINES IST NOTWENDIG (Lk 10,42)

MARIA HÖRT JESUS ZU, WÄHREND MARTHA DIE GANZE ARBEIT VERRICHTET. AUF IHRE BITTE AN JESUS, ER SOLLE MARIA NUN ENDLICH AUCH ZUM DIENST BITTEN, ANWORTET JESUS IHR GENAU DIESES: ABER NUR EINES IST NOTWENDIG.

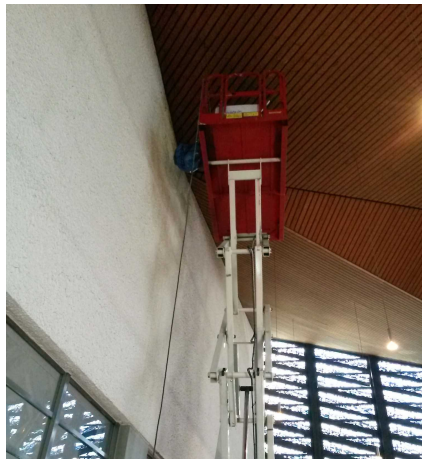
DIESE GRUNDFRAGE BEGLEITET DIE UMFANGREICHEN RENOVIERUNGSMAßNAHMEN AN ST. FIDELIS: WAS IST WIRKLICH NOTWENDIG, WAS HAT ABSOLUTE PRIORITÄT? WAS IST SEKUNDÄR? UND VOR ALLEM: WAS ENTSPRICHT UNSEREM GRUNDAUFTRAG ALS KIRCHE: WAS DIENST DEN MENSCHEN VOR ORT?

SO SIND IN DEN LETZTEN WOCHEN UND MONATEN UNTER FACHKUNDIGER AUFSICHT EINES VERWALTUNGSRATSMITGLIEDS FOLGENDE BAUSTELLEN BEARBEITET WORDEN:

DIE IM BODEN LIEGENDEN HEIZÖLTANKS SIND GEPRÜFT, GEREINIGT UND NEU BESCHICHTET WORDEN, DAMIT DAS HEIZÖL AUCH IN ZUKUNFT DORT BLEIBT UND NICHT MENSCH UND UMWELT ZUR GEFAHR WIRD.



DIE HEIZUNGEN IN KIRCHE UND PFARRHEIM, DAMIT DIE MENSCHEN, DIE BEI UNS ZU GAST SIND, NICHT FRIEREN MÜSSEN. DIESE BAUSTELLE IST NOCH NICHT ABGEARBEITET, DENN DIE HEIZUNG LÄSST SICH

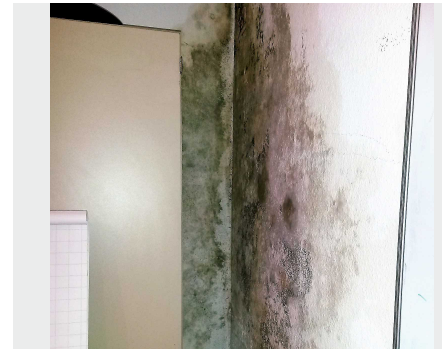


NOCH NICHT WIE GEWÜNSCHT STEUERN UND AUCH IST DER VERBRAUCH NOCH ÜBERDURCHSCHNITTLICH.

DIE ÜBERPRÜFUNG DER GEBÄUDE IM SINNE DES BRANDSCHUTZES: UM LEIB UND LEBEN DER MENSCHEN IN ST. FIDELIS NICHT ZU GEFÄHRDEN, WURDEN UNSERE RÄUME DURCH DEN BRANDSCHUTZBEAUFTRAGTEN DES BISTUMS ÜBERPRÜFT. INFOLGE DESSEN HABEN WIR IN EINIGEN RÄUMEN DEN BRANDSCHUTZ KOSTENGÜNSTIG HERSTELLEN KÖNNEN, MUSSTEN UNS ABER AUCH VON DER

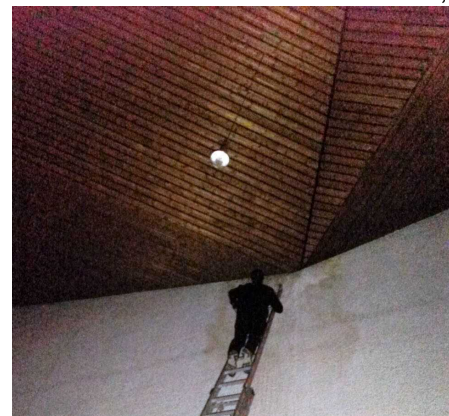
NUTZUNG ANDERER RÄUME VERABSCHIEDEN IN DENEN BRANDSCHUTZMAßNAHMEN NICHT OHNE HOHE FINANZIELLE HÜRDEN HERGESTELLT WERDEN KANN.

SCHIMMELBEKÄMPFUNG: DER IN DER KITA UND AUCH IN DER ITALIENI-



SCHEN GEMEINDE AUFTRETENDE SCHIMMELBEFALL WURDEN PROFESSIONELL BEHOBEN UND AUCH URSACHENFORSCHUNG BETRIEBEN, UM DIESES NACHHALTIG ABZUSTELLEN, DAMIT UNS ANVERTRAUTE MENSCHEN NICHT KRANK WERDEN.

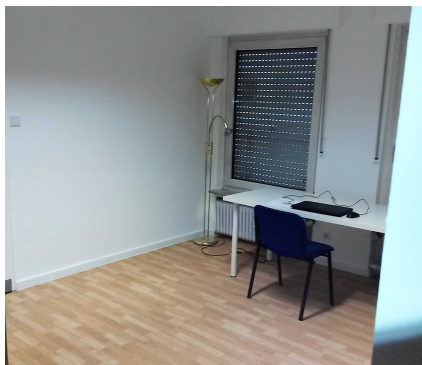
DAS UNDICHTE KIRCHENDACH UND DIE WASSERSCHÄDEN IN DER KIRCHE SIND WEITERHIN EIN ÄRGERNIS,



DESSEN URSACHE NOCH NICHT KLAR IST. DA KEINE AKUTE GEFÄHRDUNG FÜR MENSCH UND UMWELT BESTEHT WIRD DIESES PROBLEM MIT ETWAS WENIGER ZEITDRUCK PROFESSIO-

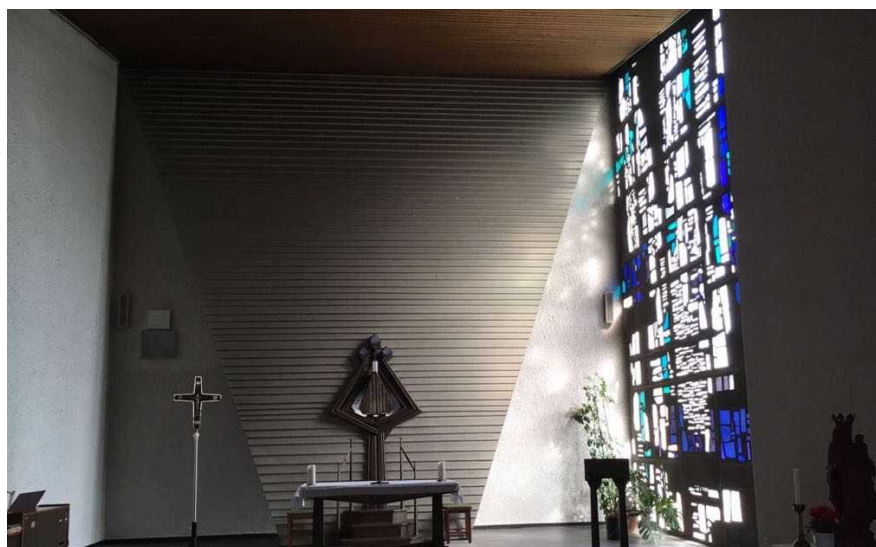
NELL ANGEANGEN, UM DEN SCHADEN DAUERHAFT UND NACHHALTIG ZU BEHEBEN.

PFARRBÜRO: UM MENSCHEN IN KRISSENSITUATIONEN DES LEBENS BEIZUSTEHEN; SIE DARIN GUT ZU BEGLEITEN



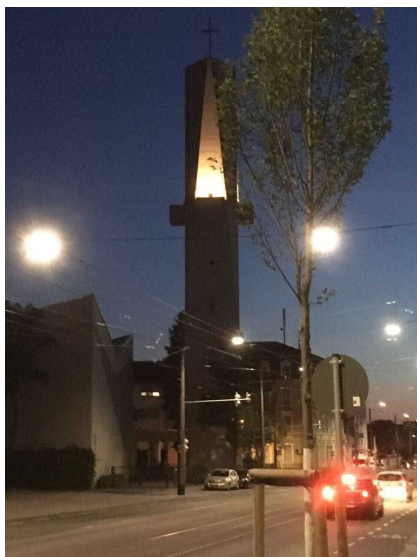
UND ZU UNTERSTÜTZEN BRAUCHT ES FREUNDLICHE, HELLE RÄUME, DIE IN IHRER UNAUFDRINGLICHKEIT DEN VIELFÄLTIGEN LEBENSTHEMEN RAUM ZUM ENTLASTENDEN AUSSPRECHEN ERMÖGLICHEN. GENAUSO SOLLTE EHRENAMTLICHES ENGAGEMENT AUCH DURCH FUNKTIONALE, FREUNDLICHE RAUMGESTALTUNG GEWÜRDIGT UND ERMÖGLICHT WERDEN. INSOERN WURDE IM PFARRHAUS EIN RAUM SANNIERT, DER FÜR GRUPPENTREFFEN VON KLEINEN GRUPPEN UND FÜR GESPRÄCHE GENUTZT WERDEN SOLL: DIE EHEMALIGE BIBLIOTHEK.

"...ABER NUR EINES IST NOTWENDIG." SICHERLICH SIND DIE MAßNAHMEN AN ST. FIDELIS MEHR ALS NUR "EINES", DAS "NOTWENDIG" IST UND SO SOLL UNS DAS JESUSWORT AUCH BEI WEITEREN ENTSCHEIDUNGEN IMMER WIEDER LEITEN UND KRITISCHES KORREKTIV SEIN.



...HORIZONT ERWEITERUNG

ST. FIDELIS LIEGT IN EINER TOLLEN NACHBARSCHAFT. AUCH WENN DAS AUF DEN ERSTEN BLICK VIELLEICHT NICHT DIREKT ERKENNBAR IST. SICHERLICH, DER STRAßENBELAG BESTEHT AUS KOPFSTEINPFLASTER, BÜRGERSTEIG UND STRAßE SIND NICHT IMMER ZU UNTERSCHIEDEN, DER MÜLL TRIFFT NICHT IMMER DIE VORGEGEHENEN MÜLLEIMER UND AUCH IST (UNANGEMELDETER) SPERRMÜLL STETER GAST IN DER



FELDBERGSTRASSE. DAS ALLES IST OPTISCH SICHERLICH NOCH OPTIMIERBAR - ODER WIE MAN SAGT, ES HAT NOCH POTENZIAL, ABER DIE NACHBARSCHAFT MACHT JA NICHT DER STRAßENBELAG AUS.

NACHBARSCHAFT WIRD DURCH MENSCHEN GEMACHT. UND DAVON HABEN WIR HIER EINE GANZE MENGE: VIELE NACHBARN KOMMEN IN DER WOCHE NUR STUNDENWEISE



UM SICH BEI DER TAFEL E.V. UM UNSERE MITMENSCHEN ZU KÜMMERN. DIE BESUCHER DER TAFEL E.V. KOMMEN ZUM TEIL REGELMÄßIGER, UM BEIM TÄGLICHEN MITTAGSTISCH AUCH GEMEINSCHAFT ZU ERFAHREN UND EINMAL DIE WOCHE IHREN EINKAUF ZU TÄTIGEN.



EBENFALLS ZUR GUTEN NACHBARSCHAFT GEHÖREN DIE KOLLEGINNEN UND KOLLEGEN VON HORIZONT E.V., DIE EINE NOTUNTERKUNFT FÜR WOHNUNGSLOSE BETREIBEN UND SICH UM DIE DAMEN KÜMMERN, DIE TAG FÜR TAG IN DER BISMARCKSTRASSE/KIRSCHENALLEE IHREM GEWERBE NACHGEHEN (MÜSSEN).

"DANK" EINES TELEKOMMUNIKATIONSANBIETERS WAREN DIE BÜROS VON HORIZONT E.V. NUN LÄNGERE ZEIT "OFFLINE", SO DASS ST. FIDELIS DEN ERSTEN RENOVIERTEN RAUM ALS ÜBERGANGSBÜRO ZUR VERFÜGUNG STELLEN KONNTE.

EIN SEGEN FÜR UNS, SO VIELE ENGAGIERTE UND MOTIVIERTE MENSCHEN KENNEN LERNEN ZU DÜRFEN, DIE SICH FÜR DIE GERINGSTEN IN DER GESELLSCHAFT EINSETZEN.

"WAS IHR DEN GERINGSTEN MEINER BRÜDER UND SCHWESTERN GETAN HABT, HABT IHR MIR GETAN!" (Mt 25,40b)

DIE ZEIT BEI "UNS" NEIGT SICH NUN (DER TELE*** SEI DANK) DEM ENDE, ABER WIR SIND FROH UND DANKBAR FÜR DIE VIELEN GUTEN GESPRÄCHE UND KONTAKTE UND FREUEN UNS NUN ZUNEHMEND MEHR GEMEINSAM FÜR DAS WOHL DER MENSCHEN ARBEITEN ZU KÖNNEN.

AUCH SIND WIR NACHBARSCHAFTLICH DER RETTUNGSWACHE UND DER FEUERWEHR VERBUNDEN, DIE IM SCHICHTDIENST RUND UM DIE UHR FÜR UNS UND UNSER WOHLERGEHEN ARBEITEN.

NICHT ZU LETZT ERFREUEN WIR UNS AN DER ZUNEHMENDEN ZUSAMMENARBEIT MIT UNSEREN GESCHWISTERN DER MUTTERSPRACHLICHEN GEMEINDEN, MIT DENEN WIR GEMEINSAM AUF DEM WEG DER NACHFOLGE JESU SIND.

DANKE FÜR DIE NACHBARSCHAFT!



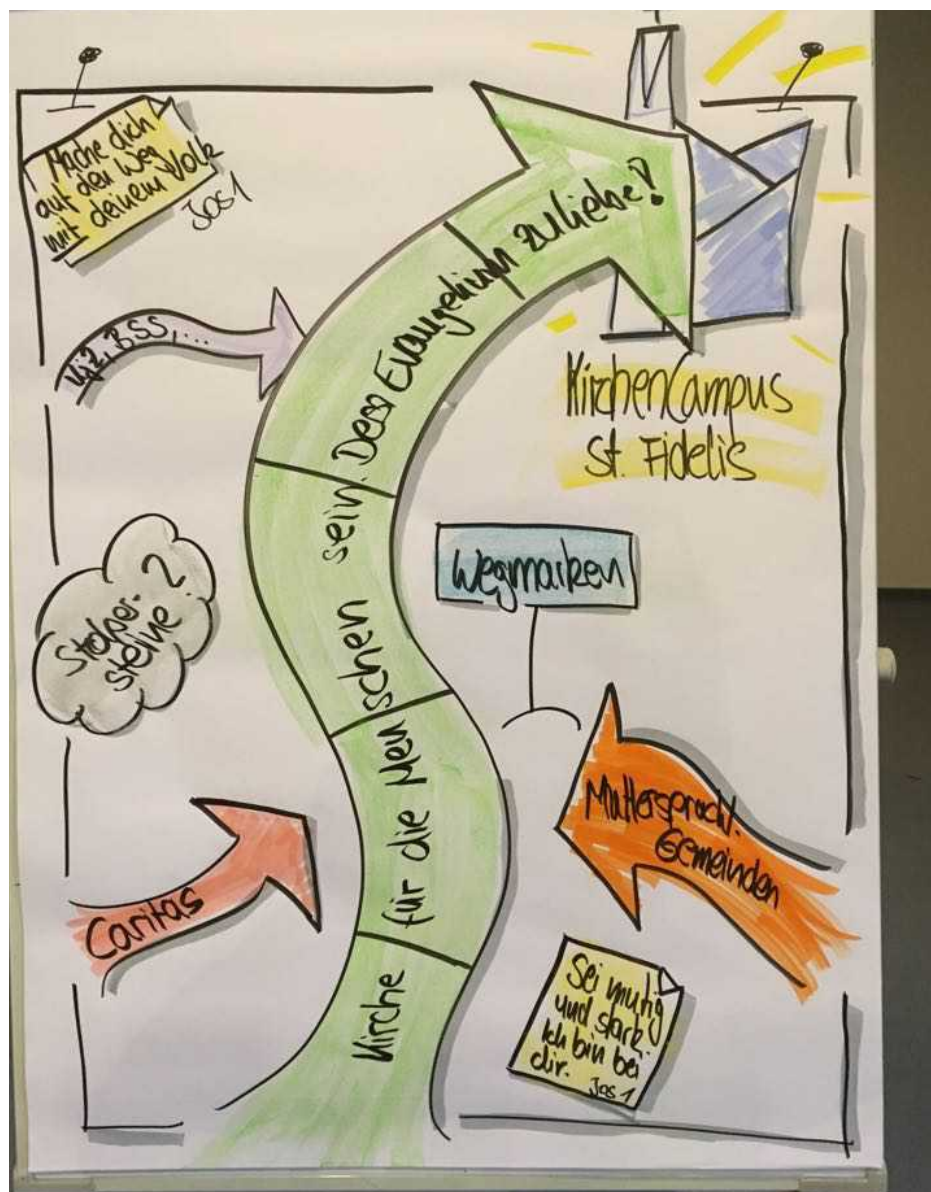
...AUSBLICK

"EINE KIRCHE DIE NICHT DIENT, DIENT ZU NICHTS!" DIESEN, YVES CONGAR ZUGESCHRIEBENEN AUSDRUCK, VERSUCHEN WIR ALS GRUNDHALTUNG UNSERES PASTORALEN DIENSTES EINZUNEHMEN. DURCH DIE ZUSAGE GOTTES, DASS "DAS HIMMELREICH EUCH NAHE IST" SEHEN WIR UNS GESTÄRKT UND MOTIVIERT, KIRCHE FÜR UND MIT DEN MENSCHEN, HIER IM STADTTTEIL, ALSO IHNEN ALLEN ZU SEIN.

WIR GLAUBEN, DASS IM EINANDER-DIENEN EINE UNHEIMLICHE KRAFTQUELLE LIEGT UND SPÜREN DIESES TÄGLICH IN VIELEN BEGEGNUNGEN.

SO MACHEN WIR UNS GEMEINSAM AUF DEN WEG, EINE "DIENENDE" KIRCHE ZU WERDEN. WIE DAS GENAU AUSSEHEN WIRD, KÖNNEN WIR NOCH NICHT SAGEN UND PLANEN. SICHERLICH WIRD AUCH DER PASTORALE WEG DES BISTUMS MAINZ UNS (HERAUS)FORDERN UND UNS NEUE PERSPEKTIVEN ERÖFFNEN. WIR SIND NEUGIERIG UND GESPANNT, WOHIN DIESER WEG FÜHREN WIRD.

ALS EIN ERSTER SCHRITT IN DIESE RICHTUNG, WERDEN IM LAUFE DES NÄCHSTEN JAHRES EINIGE KOLLEGINNEN UND KOLLEGEN DER CARITAS GEMEINWESENARBEIT AUS DER KIRSCHENALLEE ZU UNS NACH ST. FIDELIS ZIEHEN, WORÜBER WIR UNS SEHR FREUEN. ZUSAMMEN MÖCHTEN WIR NACH DEN BEDÜRFFNISSEN DER HIER



LEBENDEN MENSCHEN SCHAUEN, UM MIT IHNEN "HOFFNUNG UND FREUDE, TRAUER UND ANGST" (2. VATIKANUM, GAUDIUM ET SPES 1) ZU TEILEN UND GEMEINSAM KIRCHE ZU SEIN.

WIR SIND SELBST GESPANNT, WOHIN DER GEIST GOTTES UNS WEITER FÜHREN WIRD.

DIE IT
EINLA
REDA
LEIDE
VOR.

DIE S
BRÜD
NATÜR
ALLE
HERZL

...AUSBLICK



Beginnen wir das Neue Jahr 2018 mit einer gemeinsamen Vesper und anschließendem Empfang.

Eingeladen sind alle, die sich in St. Fidelis beheimatet wissen.

ST. FIDELIS LICHTFEIER

SA 20.01.2018
18.00 UHR

Für Getränke ist gesorgt. Wir freuen uns, wenn Sie eine Kleinigkeit zum Essen mitbringen.

DIE ITALIENISCHE
EINLADUNG LAG BEI
REDAKTIONSSCHLUSS
LEIDER NOCH NICHT
VOR.

DIE SCHWESTERN UND
BRÜDER SIND
NATÜRLICH - WIE SIE
ALLE - EBENFALLS
HERZLICH EINGELADEN.



Započnimo novu godinu 2018 zajedno sa večernjom misom i poslije toga zajedničkim druženjem.

Pozvani su svi koji osjećaju da pripadaju St. Fidelis.

ST. FIDELIS LICHTFEIER

SUBOTA 20.01.2018
18:00 SATI

Piće je obezbeđeno a radovalo bi nas da ponesete nešto za pojest.

A photograph of a lit candle inside a wooden lantern. The lantern has a metal frame with a large 'X' shape over the glass. The candle is lit, and the flame is visible. The background is dark.

**JESUS,
WAS
HAT
DICH
SO
KLEIN
GEMACHT?
DIE LIEBE !**