

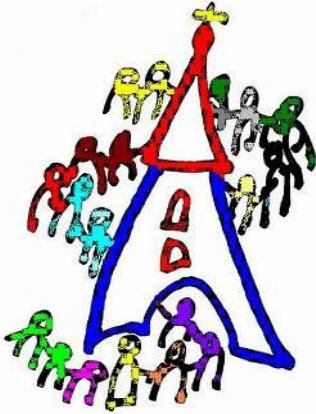


**St. Sophia  
in Erbach  
St. Luzia und Odilia  
in Hesselbach  
St. Leonhard und Konrad  
in Beerfelden**

**Gemeinsamer  
Pfarrbrief**

**29. Mai bis  
25. Juli 2021**

## Liebe Christen,



unser Bischof Peter Kohlgraf hat uns vor zwei Jahren aufgefordert, gemeinsam den „Pastoralen Weg“ zu gehen. In einer Videokonferenz am 24. April 2021 stimmte die Dekanatsversammlung über die Zusammensetzung der zukünftigen Pfarreien im Dekanat Erbach ab. Zur Auswahl standen drei unterschiedliche Modelle einer Zwei-Pfarreien-Lösung und die Ein-Pfarrei-Lösung. Die Ein-Pfarrei-Lösung bekam mit etwa 60 % die meisten Stimmen. Zurzeit besteht unser Dekanat aus 12 Pfarreien, die in 5 Pfarrgruppen zusammenarbeiten. Diese sollen bis

spätestens zum Jahr 2030 zu einer Pfarrei fusionieren.

„Die Herausforderungen bestehen nun darin, die guten Erfahrungen der gewachsenen Zusammenarbeit aus den letzten zehn Jahren auf Dekanats Ebene weiter auszubauen und gemeinsam viele Schritte aufeinander zuzugehen und noch mehr zusammenzuwachsen.“ (*Dekanatsreferent Cyriakus Schmidt*)

Ich sehe den „Pastoralen Weg“ im Zusammenhang mit der Emmaus-Erzählung (Lk 24). Auch wir sind miteinander unterwegs und Jesus geht unerkannt an unserer Seite. Und wir sind nicht nur mit Christus unterwegs, sondern er ist auch das Ziel des Weges. Wir versammeln uns, um in der Gemeinschaft des Brotbrechens ihn zu erkennen. Und so bitten wir ihn, dass er uns das schenken möge, was er den fragenden und zweifelnden Jüngern geschenkt hat, dass uns die Augen aufgehen mögen, dass wir ihn in unserer Mitte erkennen, und dass wir dann voll Freude hinausgehen, um den Auferstandenen der Welt zu bringen. Ob das nun in 12, 2 oder einer Pfarrei geschieht..., der Auftrag, der uns mit Freude und Zuversicht erfüllt, bleibt der gleiche: Christus in die Welt zu tragen.



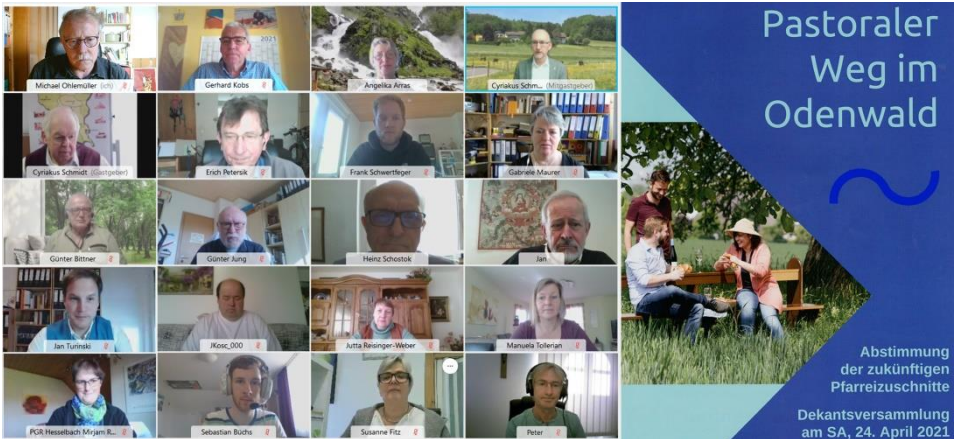
Dazu wünsche ich Ihnen Gottes Segen.  
Ihr Pfarrer Martin Eltermann

---

## Faktencheck

Die Bezeichnung Pfarrei bezieht sich in Zukunft nicht mehr auf eine einzelne Kirchengemeinde, sondern ist ein Netz von Gemeinden (frühere Pfarrgemeinden) und Kirchorten. Damit werden die jetzigen Pfarrgemeinden nicht in eine größere Pfarrei aufgelöst, sondern sie bleiben grundsätzlich erhalten und bilden ein Netzwerk lebendiger Gemeinden unter einem Dach.





## Eine Entscheidung ist gefallen: Eine Pfarrei für den Odenwald

Eine absolut mutige, zukunftsweisende und nachhaltige Entscheidung

Seit genau zwei Jahren sind die katholischen Christen im Dekanat Erbach auf dem von Bischof Peter Kohlgraf initiierten Pastoralen Weg unterwegs. Am Wochenende fiel die Entscheidung: Rund 60% der Delegierten in der Dekanatsversammlung stimmten für eine Ein-Pfarreien-Lösung.

Der vom Mainzer Bischof Peter Kohlgraf 2020 angestoßene Prozess eines gemeinsamen Pastoralen Weges hin zu einer zukunftsfähigen Kirche fand mit der Dekanatsversammlung im katholischen Dekanat Erbach einen ersten zukunftsweisenden Zwischenschritt. Fakt ist, dass sich das Gesicht des Bistums Mainz verändern wird. Aus derzeit 303 Pfarreien sollen bis spätestens 2030 fünfzig Pfarreien werden. Konkret heißt das nach dem Beschluss der Dekanatsversammlung vom Wochenende, dass im katholischen Dekanat Erbach nur ein Pastoralraum geschaffen wird und durch Fusionen und Zusammenlegungen bis 2030 aus den bisher 12 Pfarreien eine neue Pfarrei entsteht.

Diesen Prozess haben sich die vielen an der Entscheidungsfindung Beteiligten nicht leichtgemacht. Nach einem umfangreichen Wahrnehmungsprozess – „Wo stehen wir?“ – haben die verschiedensten Gremien in vielen Sitzungen und in unterschiedlichster Zusammensetzung intensiv mit dem zukünftigen Pfarrei-Zuschnitt für das Odenwälder katholische Dekanat beschäftigt. Die Delegierten hatten zwischen zwei Favoriten zu entscheiden:

**Ein-Pfarreien-Lösung:** Ein Pastoralraum mit dem Ziel bis 2030 die 12 Odenwälder Pfarreien zu einer Pfarrei zu verschmelzen.

**Zwei-Pfarreien-Lösung:** Zwei Pastoralräume mit dem Ziel bis 2030 die jetzigen Pfarreien Reichelsheim, Brensbach, Höchst, Neustadt, Lützelbach und Seckmauern zu einer Nord-Pfarrei und die jetzigen Pfarreien Hesselbach,

Beerfelden, Erbach Michelstadt, Bad König und Vielbrunn zu einer Süd-Pfarrei zusammenzuführen.

Nach intensiver Diskussion und Abwägung vieler Für und Wider wurde schließlich mehrheitlich die Ein-Pfarreien-Lösung mit rund 60% für den Odenwaldkreis favorisiert. Die Zwei-Pfarreien-Lösung erhielt rund 40% der abgegebenen Stimmen. Dekanatsreferent Cyriakus Schmidt nannte das Abstimmungsergebnis eine absolut mutige, zukunftsweisende und nachhaltige Entscheidung.

Um auch eine breite Basis auf diesem Weg mitzunehmen, ist nun Weiteres geplant, um über den Beschluss und die weiteren Schritte eine breite Öffentlichkeit zu informieren.

### Montag, 12. Juli ist Redaktionsschluss für Pfarrbrief Nr. 4

Abonnieren Sie hier kostenlos den Newsletter unserer Kirchengemeinden: <http://bistummainz.de/pfarrei/erbach>

### Drop In(klusive)



Das **Drop In(klusive)** Treffen in Erbach darf und kann wieder stattfinden. Durch die aktuellen Abstands- und Hygienevorgaben kann das Treffen aber nur noch mit vorheriger Anmeldung besucht werden.

Wenn sie Interesse oder Fragen zu diesem Treffen für Familien mit Kindern unter drei Jahren haben oder sich anmelden wollen, dann

können sie dies unter [i.mader@caritas-erbach.de](mailto:i.mader@caritas-erbach.de) oder 0160 – 7032384 tun. Auch das Caritas Zentrum Erbach unter 06062 – 955330 steht montags bis freitags von 9:00 bis 12:00 für Fragen zur Verfügung.

### Regelmäßige Veranstaltungen



Mi.. 09:00 Erb Caritas Babykleiderkammer geöffnet bis 11 Uhr



Mi. 09:00 Erb Krabbelgruppe für Eltern mit Kindern bis 3 Jahre „Drop In“ in der Remise. Nur nach Voranmeldung. Aktuelles zu stattfindenden Treffen gibt es bei der Leiterin des Treffens Isabel Mader unter 01607032384 oder [i.mader@caritas-erbach.de](mailto:i.mader@caritas-erbach.de)



Mi. 14:00 Erb Caritas Babykleiderkammer geöffnet bis 16 Uhr

# Unser Gemeinsames Pfarrbüro

Hilft Ihnen bei – nicht nur – Ansprechpartner finden, Termine vereinbaren, Hausbesuche absprechen, Taufe, Erstkommunion, Firmung, Trauungen, Geburten, Trauerfeiern, seelsorgerischen Beistand erbitten, „Messe lesen“, Spenden und so weiter.

Das Pfarrbüro befindet sich in Erbach, Hauptstraße 44.

Telefonisch erreichbar derzeit:

- Di. 10:00-12:00 Uhr und 15:00-17:00 Uhr
- Mi. 10:00-12:00 Uhr
- Fr. 16:00-18:00 Uhr

Telefon (0 60 62) 34 14 | Fax (0 60 62) 12 51

E-Mail: [stsophia@gmx.de](mailto:stsophia@gmx.de)

<https://bistummainz.de/pfarrei/erbach>

Derzeit nur per Telefon  
und E-Mail zu erreichen.  
Pandemiebedingt keine  
Besuche.

## Wir für Sie



**Martin  
Eltermann**  
Pfarrer



**Peter  
Heiligenthal**  
Gemeinde-  
referent



**Gabriele  
Maurer**  
Pastorale  
Mitarbeiterin



**Annette  
Bothe**  
Pfarrsekretärin

Martin Eltermann

Peter Heiligenthal

Gabriele Maurer

Annette Bothe

[martin.eltermann@bistum-mainz.de](mailto:martin.eltermann@bistum-mainz.de)

[peter.heiligenthal@bistum-mainz.de](mailto:peter.heiligenthal@bistum-mainz.de)

[pm.stleonhard.stluzia@gmx.de](mailto:pm.stleonhard.stluzia@gmx.de)

[stsophia@gmx.de](mailto:stsophia@gmx.de)

Kath. Öffentliche Bücherei

[info@KoebErbach.de](mailto:info@KoebErbach.de)

**Lasst uns die Welt ein bisschen bunter machen!  
Mitmachaktion des Caritas Zentrums Erbach mit  
Drop In(klusive)**



**Drop In(klusive):**

dieses Projekt ist normalerweise ein offener Treff für Familien mit Kindern unter Drei. Leider können wir uns zurzeit Corona bedingt nicht immer treffen. Um aber trotzdem gemeinsam etwas zu machen, wollen wir Blumensamen in einen Topf säen und so die Welt ein bisschen bunter machen. So können Sie mitmachen...

In unserer Kirche St. Sophia steht hinten ein Körbchen mit Blumensamentütchen. Nehmen sie sich ein Samentütchen mit, pflanzen Sie die Samen zu Hause in einen Topf oder Ihren Garten und erfreuen Sie sich an den bunten Blumen.

Wenn Sie möchten, können Sie gerne ein Foto oder einen kleinen Erfahrungsbericht davon an [i.mader@caritas-erbach.de](mailto:i.mader@caritas-erbach.de) schicken.

Aus allen Bildern, die dort eingehen, wird im Laufe der Zeit eine kleine Bilderwand entstehen, damit sich noch mehr Leute an „unserer bunten Blumenwelt“ erfreuen können.

Sollten sie Fragen zu dieser Aktion oder im Allgemeinen haben, können sie sich gerne an das Caritas Zentrum unter 06062/955330 wenden. Fragen sie nach Isabel Mader.

Gottes Segen und bleiben Sie gesund!  
Das Team des Caritas Familienzentrum Erbach



### **CARITAS Allg. Lebensberatung**

Hauptstraße 42  
64711 Erbach  
Tel.: (0 60 62) 95 53 30  
Fax: (0 60 62) 95 53 322  
E-Mail: [alb@caritas-erbach.de](mailto:alb@caritas-erbach.de)

### **Arbeitslosenfrühstück**

donnerstags in St. Sophia, Erbach,  
in geraden Kalenderwochen  
von 9.30 Uhr – 12.00 Uhr  
Weitere Informationen unter:  
[www.kompass-erbach.de](http://www.kompass-erbach.de)

### **Babykleiderkammer**

Geöffnet jeden Mittwoch in der Kath. Pfarrei Erbach jeweils  
9 bis 11 und 14 bis 16.00 Uhr, Pfarrzentrum, Remise Eingang  
Spitzgartenweg. Mehr dazu: Caritas Zentrum Erbach,  
Tel: 06062-95533-0



## **DIE BÜCHEREI**

**St. Sophia in Erbach**

Immer und stets zur kostenlosen Ausleihe geöffnet

Samstag, 17:00-18:00, Sonntag, 9:30-11:30 Uhr,  
Mittwoch, 10:00-11:30 Uhr und 15:30-17:00 Uhr

Corona-bedingte Schließzeiten werden auf unserer  
Internetseite mitgeteilt: [www.KoebErbach.de](http://www.KoebErbach.de)

Onleihe rund um die Uhr [onleihe.KoebErbach.de](http://onleihe.KoebErbach.de)

### **Es gibt derzeit drei regelmäßige Gottesdienstzeiten:**

Samstag 18:00 Uhr (Vorabendmesse)

Sonntag: 10:00 Uhr

Sonntag: 18:00 Uhr.

Da wir auch drei Gottesdienst-Orte haben, Erbach/Beerfelden/Hesselbach, kann im Wechsel in jeder Kirche eine Eucharistiefeier angeboten werden. In der folgenden Woche verschiebt sich die Reihenfolge dann um eins weiter. Zum Beispiel:

1. Woche:

Samstag:  
Erbach 18:00 Uhr

Sonntag:  
Beerfelden 10:00 Uhr  
Hesselbach 18:00 Uhr

2. Woche:

Samstag:  
Beerfelden 18:00 Uhr)

Sonntag:  
Hesselbach 10:00 Uhr  
Erbach 18:00 Uhr

3. Woche

usw. im  
Wechsel

# Gottesdienste

---

## **Samstag, 29. Mai, Hl. Paul VI.**

18:00 Hes Vorabendmesse (Pfr. Eltermann)

---

## **Sonntag, 30. Mai, Dreifaltigkeitssonntag**

10:00 Erb Eucharistiefeier (Pfr. Eltermann)

18:00 Bee Eucharistiefeier (Pfr. Eltermann)

---

## **Mittwoch, 02. Juni, Hl. Marcellinus u. Hl. Petrus**

19:00 Erb Eucharistiefeier (Pfr. Eltermann)

---

## **Donnerstag, 03. Juni, Hochfest des Leibes u. Blutes Christ-Fronleichnam-**

10:00 Erb Fronleichnamsgottesdienst im Pfarrhof (bei Regen findet der Gottesdienst in der Kirche statt)

---

## **Freitag, 04. Juni, Herz-Jesu-Freitag**

09:00 Erb Eucharistiefeier (Pfr. Eltermann)

---

## **Samstag, 05. Juni, Hl. Bonifatius**

17:15 Erb Beichtgelegenheit bis 17:45 Uhr

18:00 Erb Vorabendmesse (Pfr. Eltermann)

---

## **Sonntag, 06. Juni, 10. Sonntag im Jahreskreis**

10:00 Bee Eucharistiefeier (Pfr. Eltermann)

11:00 Bee Taufe Rebecca Irina Lica

18:00 Hes Eucharistiefeier (Pfr. Eltermann)

---

## **Mittwoch, 09. Juni, Hl. Ephräm der Syrer**

09:00 Erb Eucharistiefeier (Pfr. Eltermann)

---

## **Freitag, 11. Juni, Heiligstes-Herz-Jesu**

09:00 Erb Eucharistiefeier (Pfr. Eltermann)

---

## **Samstag, 12. Juni, Unbeflecktes Herz Mariä**

18:00 Bee Vorabendmesse (Pfr. Eltermann)



---

### **Sonntag, 13. Juni, 11. Sonntag im Jahreskreis**

- 10:00 Hes Freiluftgottesdienst am Dorfgemeinschaftshaus (Pfr. Eltermann) bei Regen findet der Gottesdienst in der Kirche statt
- 12:30 Erb Taufe Leandro Palermo
- 18:00 Erb Eucharistiefeier (Pfr. Eltermann)

---

### **Dienstag, 15. Juni, Hl. Vitus**

- 18:30 Projektteam Neuer Pastoraler Weg im Dekanat Erbach

---

### **Mittwoch, 16. Juni, Hl. Benno**

- 09:00 Erb Eucharistiefeier (Pfr. Eltermann)

---

### **Freitag, 18. Juni**

- 09:00 Erb Eucharistiefeier (Pfr. Eltermann)

---

### **Samstag, 19. Juni, Hl. Romuald – Marien-Samstag-**

- 18:00 Hes Vorabendmesse (Pfr. Eltermann)

---

### **Sonntag, 20. Juni, 12. Sonntag im Jahreskreis**

- 10:00 Erb Eucharistiefeier (Pfr. Eltermann) im Pfarrhof (bei Regen findet der Gottesdienst in der Kirche statt)
- 18:00 Bee Eucharistiefeier (Pfr. Eltermann)

---

### **Mittwoch, 23. Juni**

- 09:00 Erb Eucharistiefeier (Pfr. Eltermann)

---

### **Donnerstag, 24. Juni, Geburt des Hl. Johannes des Täufers**

- 19:00 Erb Eucharistiefeier (Pfr. Eltermann)

---

### **Freitag, 25. Juni**

- 09:00 Erb Eucharistiefeier (Pfr. Eltermann)

---

### **Samstag, 26. Juni**

- 18:00 Erb Vorabendmesse (Pfr. Eltermann)

---

### **Sonntag, 27. Juni, 13. Sonntag im Jahreskreis**

- 10:00 Bee Eucharistiefeier (Pfr. Eltermann)
- 18:00 Hes Eucharistiefeier (Pfr. Eltermann)

---

**Dienstag, 29. Juni, Hl. Petrus u. Hl. Paulus –Kollekte: Aufgaben des Papstes**

19:00 Erb Eucharistiefeier (Pfr. Eltermann)

---

**Mittwoch, 30. Juni, Hl. Otto**

09:00 Erb Eucharistiefeier (Pfr. Eltermann)

---

**Freitag, 02. Juli, Mariä Heimsuchung –Herz-Jesu-Freitag-**

09:00 Erb Eucharistiefeier (Pfr. Eltermann)

---

**Samstag, 03. Juli, Hl. Thomas**

18:00 Bee Vorabendmesse (Pfr. Eltermann)

---

**Sonntag, 04. Juli, 14. Sonntag im Jahreskreis**

10:00 Hes Freiluftgottesdienst am Dorfgemeinschaftshaus (Pfr. Eltermann) (bei Regen findet der Gottesdienst in der Kirche statt)

18:00 Erb Eucharistiefeier (Pfr. Eltermann)

---

**Mittwoch, 07. Juli, Hl. Willibald**

09:00 Erb Eucharistiefeier (Pfr. Eltermann)

---

**Freitag, 09. Juli**

09:00 Erb Eucharistiefeier (Pfr. Eltermann)

---

**Samstag, 10. Juli, Hl. Knud, Hl. Erich, Hl. Olaf –Marien Samstag-**

18:00 Hes Vorabendmesse (Pfr. Eltermann)

---

**Sonntag, 11. Juli, 15. Sonntag im Jahreskreis –**

**Kollekte:Gefangenseelsorge-**

10:00 Erb Eucharistiefeier im Pfarrhof (Pfr. Eltermann) (bei Regen findet der Gottesdienst in der Kirche statt)

14:00 Hes Taufe Luis Timo Heß

18:00 Bee Eucharistiefeier (Pfr. Eltermann)

---

**Mittwoch, 14. Juli, Hl. Kamillus von Lellis**

09:00 Erb Eucharistiefeier (Pfr. Eltermann)

---

**Freitag, 16. Juli, Gedenktag Unserer Lieben Frau auf dem Berge****Karmel**

09:00 Erb Eucharistiefeier (Pfr. Eltermann)

---

**Samstag, 17. Juli**

18:00 Erb Vorabendmesse (Pfr. i. R. Kußmann)

---

**Sonntag, 18. Juli, 16. Sonntag im Jahreskreis**

10:00 Bee Eucharistiefeier (Pfr. i. R. Kußmann)

18:00 Hes Eucharistiefeier (Pfr. i. R. Kußmann)

---

**Montag, 19. Juli** Beginn der Sommerferien

---

**Mittwoch, 21. Juli, Hl. Laurentius von Brindisi**

09:00 Erb Eucharistiefeier (Pfr. i. R. Kußmann)

---

**Freitag, 23. Juli, Hl. Brigitta von Schweden**

09:00 Erb Eucharistiefeier (Pfr. i. R. Kußmann)

---

**Samstag, 24. Juli**

18:00 Bee Vorabendmesse (Pfr. i. R. Kußmann)

---

**Sonntag, 25. Juli, 17. Sonntag im Jahreskreis**

10:00 Hes Eucharistiefeier (Pfr. i. R. Kußmann)

18:00 Erb Eucharistiefeier (Pfr. i. R. Kußmann)

---

**Wir gedenken unserer Verstorbenen im Gottesdienst...**

Verstorbene der Fam. Grim - Schultz	16. Mai Hes
Peter Klotsche	23. Mai Erb
Oskar Hirsch	30. Mai Bee
Hans Ripper	05. Juni Erb
Verstorbene der Fam. Gaulrapp u. Münkel	06. Juni Bee
Mathilde Hirsch	20. Juni Bee
Anna Meixler	27. Juni Hes
Verstorbene der Fam. Büchler	27. Juni Hes
Verstorbene der Fam. Schicht - Richter	03. Juli Bee

## Zum Herrn heimgerufen wurden...

Elfriede Wiegand	76 Jahre
Herta Grössl	90 Jahre
Monika Ohnsorg	56 Jahre
Edeltraud Pleil	88 Jahre
Wolfgang Merkel	78 Jahre
Hartmut Kissel	57 Jahre
Ludwig Lenz	76 Jahre
Franz Goisser	88 Jahre
Hans-Martin Walter	84 Jahre
Becker Renate	72 Jahre
Schubart Petra	54 Jahre
Weißhaupt Siegfried	81 Jahre



## Gottesdienste im GZO bzw. im Kreis- und Altenpflegeheim



Katholische Sonntagsgottesdienste in der GZO-Kapelle bzw. im Kreis- und Altenpflegeheim Erbach im Mai, Juni und Juli 2021:

Die katholischen Sonntagsgottesdienste in der Kapelle im GZO werden weiterhin nicht stattfinden. Eine Sonntagsandacht findet an folgenden Terminen statt und wird auf Kanal 34 des Patientenfernsehens übertragen:

am 2. und 23. Mai 2021 (Pfingsten) sowie am 6. und 20. Juni 2021, am 4. sowie am 18. Juli 2021 um 9 Uhr. Im Anschluss ist die Sonntagsandacht auch im Kreis- und Altenpflegeheim über die Sprechanlage ca. um 9.45 Uhr zu hören.

### Gebet für die Kirche

von Dr. theol. Jürgen Kuhlmann, Nürnberg

Herr, hilf Deiner Kirche immer wieder,  
laß sie weder zur Sekte einschrumpfen,  
noch zum Debattierklub sich auflösen,  
sondern Dein bleibt:

der gesellschaftliche Leib, den Du,  
der in Jesus erschienene Sinn des Ganzen,  
Dir Tag für Tag neu bereitest.

*Ihr Klinikseelsorger Diakon Frank Wunderlich*

## Digitale Frauen\*versammlung am 19. Juni 2021, 14.00 – 18.00 Uhr

Liebe Frauen\* in den Gemeinden des Bistums Mainz,

Sie, die Frauen\* bilden mit ihrem Engagement die Basis des kirchlichen Lebens! Und doch brennt vielen zurzeit einiges unter den Nägeln. Viele Themen warten auf Wandel. Jetzt ist die Gelegenheit konkrete Veränderungsbedarfe in unserem Bistum zu benennen und anzugehen.

Das Bistum Mainz wird eine Frauen\*kommission als Beratungsgremium des Bischofs ins Leben rufen. 12 Frauen\* sollen dazu bei der Frauenversammlung am 19.6. gewählt werden. *Aufgrund der Coronapandemie planen wir die Versammlung digital.* Zur digitalen Frauen\*versammlung sind alle Frauen\* im Bistum Mainz eingeladen. Hier kann diskutiert und kritisch betrachtet, eingefordert und wertschätzend weiterentwickelt werden. Ziel der Frauen\*versammlung ist die Wahl der Frauen\*kommission und die Themenfindung für ihre zukünftige Arbeit in den nächsten zwei Jahren.

Damit die Frauen\*kommission auch bunt, offen und konstruktiv wird, brauchen wir die Mitarbeit von vielen Frauen\* aus verschiedenen Bereichen von Kirche und Gesellschaft.

Hier unsere Einladung: Denken Sie mit! Tragen Sie die Idee weiter! Lassen Sie sich ansprechen und erzählen Sie anderen Frauen\* davon. Bringen Sie Ihre Themen und Ideen ein. Kommen Sie mit ins Gespräch! Und:

**FRAUEN\*** handeln  
hier und jetzt!

Melden Sie sich zur digitalen Frauen\*versammlung am 19. Juni 2021 an.

Anmeldungen sind möglich über [bistummainz.de/frauenkommission](https://bistummainz.de/frauenkommission) oder per Mail an [frauenkommission@bistum-mainz.de](mailto:frauenkommission@bistum-mainz.de). Auf der Internetseite finden Sie weitere Informationen und die Möglichkeit für Rückmeldungen, Fragen oder anderes Feedback.

### **Ansprechpartnerinnen sind:**

Gisela Franzel, kfd Diözesanverband Mainz e.V., Martina Hauzeneder, KDFB Diözesanverband Mainz e.V., Verena Storch, Referentin PSG, Bischöfliches Jugendamt Mainz, Barbara Wolf, Dezernat Seelsorge, Bistum Mainz

### **Kontakt**

Bischöfliches Ordinariat Mainz, Frauenkommission, [frauenkommission@bistum-mainz.de](mailto:frauenkommission@bistum-mainz.de), Postfach 1560, 55005 Mainz, 06131 253 253



Projekt | Corona-Pandemie

## Indien: Corona-Nothilfe

Indien ist aktuell besonders schwer von der Corona-Pandemie betroffen, das Gesundheitssystem ist in vielen Landesteilen zusammengebrochen. Caritas international verstärkt die medizinischen Hilfen – im Fokus stehen dabei Pflege und Notversorgung der Covid-19-Patienten. Mittlerweile wurden die Caritas-Hilfen auch auf Nepal ausgeweitet.

Spendenkonto Caritas international - Stichwort: Indien

IBAN: DE88 6602 0500 0202 0202 02 Bank für Sozialwirtschaft Karlsruhe



## Zaungäste in der Erbacher Bücherei St. Sophia

Passend zum Frühling gibt es für alle Kinder einen Blick in die große Naturbibliothek mit dem Blick über den Gartenzaun der Bücherei St. Sophia in Erbach.

Zur kostenlosen Ausleihe und kontaktlosen Abholung vor Ort im Palais im Pfarrzentrum, Hauptstraße 42.

Das Katholische Dekanat Erbach ist Mitglied im „Rat der Religionen im Odenwald“ und im Bündnis „Odenwald gegen Rechts“



## ODENWALD

gegen

RECHTS

BUNT statt braun



*Fronleichnam lädt uns Christen  
ein, mit Jesus auf dem Weg zu  
bleiben – auf dem Weg des  
Lebens und des Glaubens; auf  
dem Weg der Kirche.  
Christus geht mit uns, Gott  
bleibt bei uns. Im Brot ist er in  
uns. Er in mir und ich in ihm.*

**Besuchen Sie unsere gemeinsame Internetseite**  
<http://bistummainz.de/pfarrei/erbach>

#### **IMPRESSUM**

**Herausgeber:** Katholische Kirchengemeinden St. Luzia und Odilia in Hesselbach, St. Leonhard und Konrad in Beerfelden, St. Sophia in Erbach

**Redaktionsanschrift:** Kath. Kirchengemeinde St. Sophia, Hauptstraße 44, 64711 Erbach  
Tel. (0 60 62) 34 14, Fax (0 60 62) 12 51, E-Mail [stsophia@gmx.de](mailto:stsophia@gmx.de)

**Bildnachweis:** herausgebende Kirchengemeinden, Bistum Mainz, [pfarrbriefservice.de](http://pfarrbriefservice.de) und laut Bildunterschrift.

**Redaktionsschluss für Pfarrbrief Nr. 4 ist Montag der 12.07.2021**

Mit der vielfachen Verwendung von geschlechterneutralen Formulierungen und dem Gendersternchen möchten wir auch den Menschen gerecht werden, die sich nicht in die Geschlechterkategorien weiblich oder männlich einordnen können oder wollen. Insbesondere werden hier Frauen\* angesprochen. Wir sind uns bewusst, dass dies ein sprachlicher Versuch ist, unsere Einladung und Texte sprachlich respektvoll für alle zu gestalten. Die Vielfalt aller Frauen\* soll anerkannt und angesprochen werden und nicht nur mitgemeint sein.

# Kennst du schon die Kinderseite unserer Homepage? <https://bistummainz.de/pfarrei/erbach/Kinder/>

Pfarreien St. Luzia und Odilia in Hesselbach, St. Leonhard und Konrad in Beerfelden, St. Sophia in Erbach

START

HELFEN

GLAUBEN

LERNEN

INFORMIEREN

KINDER

KONTAKT

Pfarrei St. Sophia Erbach / Kinder



Hier kannst du vieles entdecken: Bastelideen,  
Geschichten über Jesus und einiges mehr...

😊 Schau doch einfach mal vorbei! 😊

