

Wetterau Ost



Pastoraler Weg
im Bistum Mainz

Gemeinsam unterwegs
in den neuen Pastoralräumen

Phase II
Status: Stand vom 29.10.2023

Wetterau Ost



Pastoraler Weg
im Bistum Mainz

Gemeinsam unterwegs
in den neuen Pastoralräumen

Team 4: Vermögen

Inhaltsverzeichnis

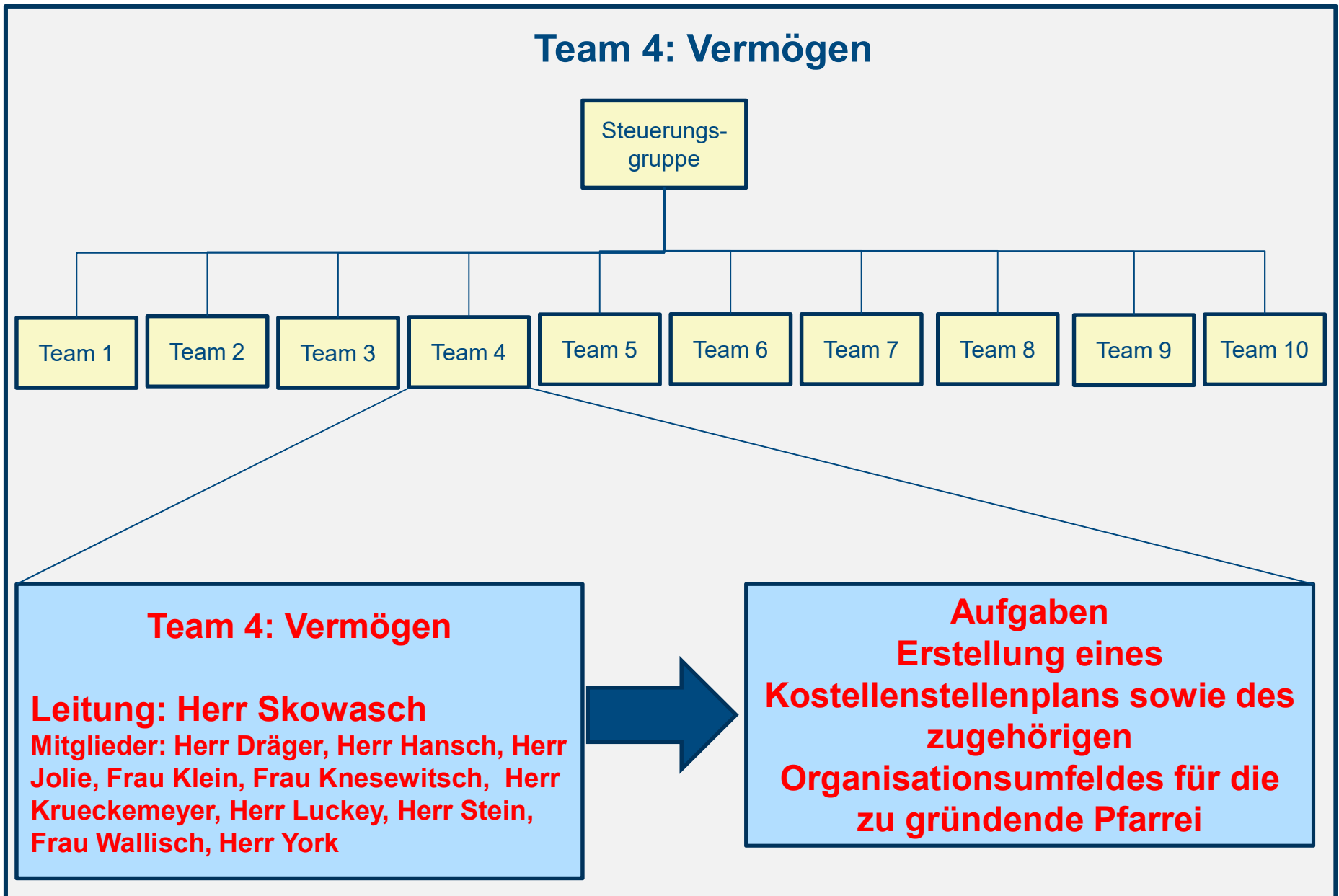
- 7. Team 4: Vermögen
 - 7.1. Organisation
 - 7.2. Rahmenbedingungen/ Ausgangssituation
 - 7.3. Zielvorgabe/ Methodisches Vorgehen
 - 7.4. Bestandsaufnahme
 - 7.4.1. Kostenstellen Ertrag
 - 7.4.2. Kostenstellen Aufwand
 - 7.4.3. St. Andreas
 - 7.4.3.1. Ertrag
 - 7.4.3.2. Aufwand
 - 7.4.4. St. Bonifatius
 - 7.4.4.1. Ertrag
 - 7.4.4.2. Aufwand
 - 7.4.5. St. Petrus
 - 7.4.5.1. Ertrag
 - 7.4.5.2. Aufwand
 - 7.4.6. Liebfrauen
 - 7.4.6.1. Ertrag
 - 7.4.6.2. Aufwand
 - 7.4.7. St. Anna
 - 7.4.7.1. Ertrag
 - 7.4.7.2. Aufwand
 - 7.4.8. Herz-Jesu
 - 7.4.8.1. Ertrag
 - 7.4.8.2. Aufwand
 - 7.4.9. St. Judas Thaddäus
 - 7.4.9.1. Ertrag
 - 7.4.9.2. Aufwand
 - 7.4.10. Maria Königin des Friedens
 - 7.4.10.1. Ertrag
 - 7.4.10.2. Aufwand
 - 7.4.11. Christkönig
 - 7.4.11.1. Ertrag
 - 7.4.11.2. Aufwand

Inhaltsverzeichnis

7.5.	Kritische Bewertung Ist-Situation
7.6.1.x	Gegenüberstellung der Strukturen
7.4.1.x.1.	Identische Kostenstellen
7.4.1.x.2.	Pfarreispezifische Kostenstellen
7.4.1.x.3.	Zusammenfassung/ erster Entwurf
7.4.2.	Organisation
7.5.	Sollkonzept
7.5.1.	Kostenstellenplan

7. Team 4: Vermögen

7.1 . Organisation



7. Team 4: Vermögen

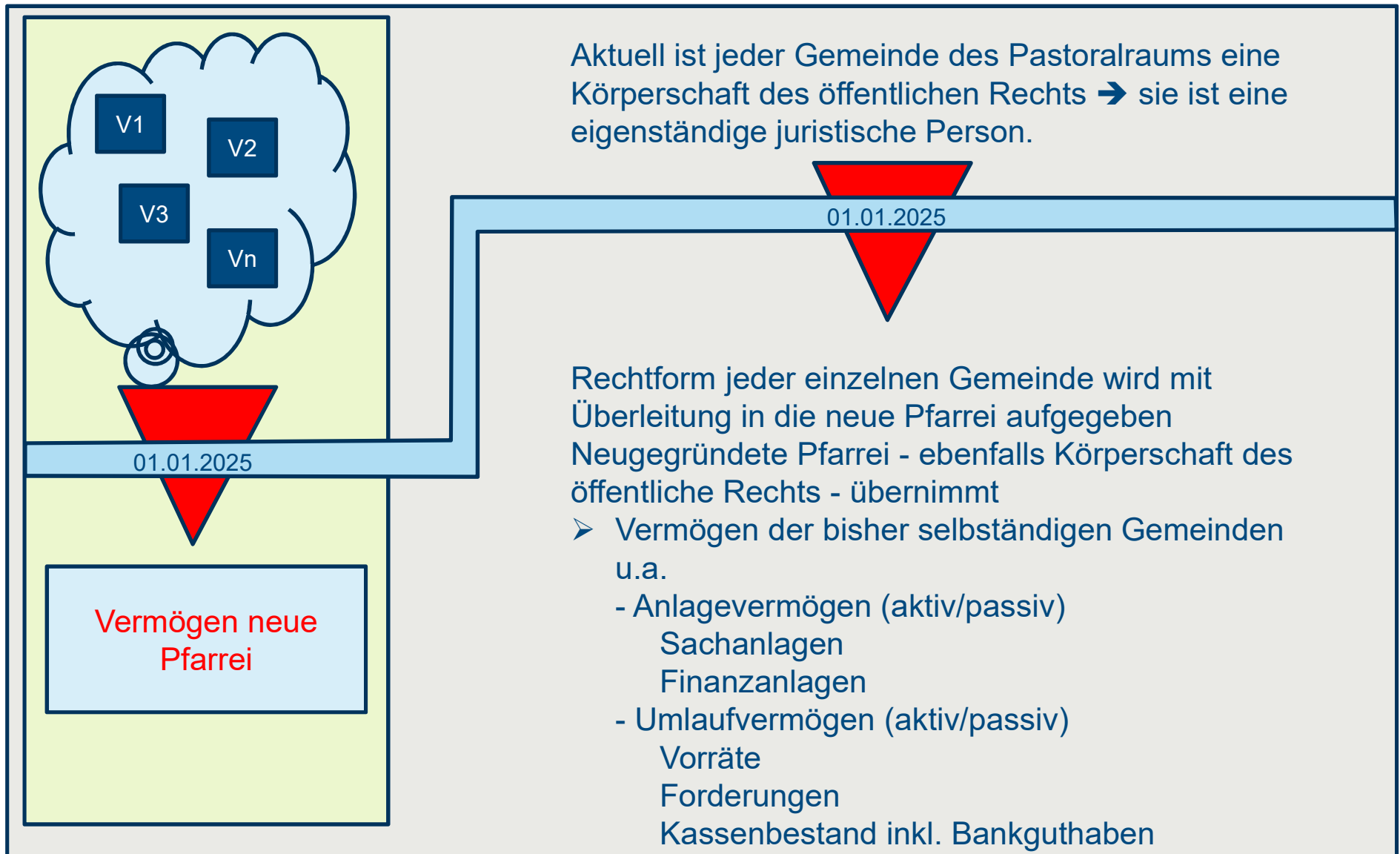
7.2. Rahmenbedingungen

- Unabhängig vom Umgang mit vorhandenen Vermögensbestandteilen müssen sich die Kirchengemeinden jedoch bewusst sein, dass die Zuweisungen in der Summe mittel- und langfristig deutlich sinken werden.
- In den kommenden Jahren muss mit deutlich geringeren Kirchensteuereinnahmen von ca. 25 % bis zum Jahr 2030 gerechnet werden.
- Preissteigerungen z.B. bei Personal- und Sachmitteln werden zu deutlichen Belastungen der Haushalte führen.
- Die Kirchengemeinden sind daher bereits heute angehalten, diesen Umstand bei der Planung ihres mittelfristigen Finanzbedarfes zu berücksichtigen.
- Daher sollten über Sparpotenziale und Kooperationsmöglichkeiten ... im Bereich der Gebäudenutzung nachgedacht werden

Quelle: Arbeitspapier, Zusammenführung von Vermögen bei der Zusammenlegung / Neugründung von Kirchengemeinden im Rahmen des Pastoralen Weges des Bistums Mainz

7. Team 4: Vermögen

7.2. Rahmenbedingungen



7. Team 4: Vermögen

7.2. Rahmenbedingungen

Die Neuordnung des Vermögens des Pastoralraumes unterliegt weiterhin dem Kirchenvermögensverwaltungsgesetz (KVVG)

- Die neue Pfarrei verfügt über einen Gesamthaushalt.
- Im Gesamthaushalt werden die Belange der gesamten Kirchengemeinde (Körperschaft) und deren ortskirchlicher Organe dargestellt.
- Verantwortlich für den Gesamthaushalt ist der Kirchenverwaltungsrat (KVR) auf der Ebene der neuen Kirchengemeinde.
- Der KVR entscheidet über Vorhaben und genehmigt Anträge. Dabei sind Pfarreirat und Bischöfliches Ordinariat entsprechend der Vorgaben einzubeziehen.
- Der KVR setzt sich aus haupt- und ehrenamtlichen Mitgliedern zusammen.
- Der KVR kann mittels Konstenstellenbudgets die Verantwortung für wesentliche Bereiche des kirchlichen Lebens in den Gemeinden an Verantwortliche vor Ort delegieren.

7. Team 4: Vermögen

7.3. Zielvorgabe/ Methodisches Vorgehen*

Zielvorgaben:

**Zusammenführung des Vermögens
Erstellung des Wirtschafts-/ Haushaltsplans
Organisation (Aufbau/ Ablauf)**

Methodisches Vorgehen

Aufnahme
der Einzel-
haushalte
(Kosten-
stellenplan,
Abläufe)

Bewertung/
Analyse
Kostenstellen und
Abläufe

Haushalts-/
Wirtschafts-
plan

Organisa-
tion

* Ziele und Methode sind seitens des Bistums vorgegeben

7. Team 4: Vermögen

7.4. Ist-Aufnahme Kostenstellenplan

- Schritt 1
Erfassung aller im Wirtschaftsplan 2023 erfassten Kostenstellen pro Pfarrei

- Schritt 2
Gegenüberstellung der Wirtschaftspläne und Identifikation möglicher Kostenstellenabweichungen

- Schritt 3
Zusammenführung der Kostenstellen/ Entwurf eines ersten zusammengefassten Kostenstellenplans

7. Team 4: Vermögen
 7.4.1. Ist-Aufnahme Kostenstellenplan Erträge

Bereits eine erste
 Gegenüberstellung des
 Rechnungswesen der
 Pfarreien des
 Pastoralraums zeigt:

**Trotz eines Zentralen
 Rechnungswesens
 und eines
 einheitlichen
 Finanzsystems gibt
 es kein darauf
 aufgebautes
 einheitliches
 Buchungssystem.**

Kostensart	St. Anna (Ranstadt)		Herz-Jesu (Schotten)		St. Judas Thaddäus (Stockheim)		Christkönig (Ortenberg)		Maria, Königin des Friedens (Wenings)		Christkönig (Wölfersheim)		Heilig Kreuz (Echzell)	
	Dimension	Bezeichnung	Dimension	Bezeichnung	Dimension	Bezeichnung	Dimension	Bezeichnung	Dimension	Bezeichnung	Dimension	Bezeichnung	Dimension	Bezeichnung
405500	11000	Abgemeine Erträge	11000	Abgemeine Erträge	13100	Abgemeine Erträge			11000	Abgemeine Erträge	13100	Abgemeine Erträge		
405400		Zuschüsse Staat												
405300		Sonstige öffentl. Zuschüsse												
403100	31000	Erhaltene Kosten	31000	Bürgere	31000	Bürgere					1000	Abgemeine Verwaltung		
408105		Erträge aus Kirchengeld und Opferstock											2000	Pfarrei Heilig Kreuz
408110		Spendenerträge												
410000		Mit- und Pachtverträge												
410302		Erträge aus Mietverträgen												
410330		Erträge aus Heilmitteln												
410350		Erträge aus Stromlieferung												
410390		Erträge aus Betriebskostenerstattung												
420500		sonstige Personalarbeitsentgeltungen												
43100		Erträge aus Teilhaberbeiträgen												
431100		Erträge aus Mitgliedsbeiträgen												
431200		Erträge aus Veranstaltungen												
433000		Erträge aus Teilnehmerrücklagen												
433200		Erträge aus kurzfristigen Bausparnissen												
434250		Erträge aus sonst. Sachkostenerstattungen												
430000		Übrige sonstige Erträge												
710200		Sonstige Zinsen und ähnliche Erträge												

7. Team 4: Vermögen
7.4.2. Ist-Aufnahme Kostenstellenplan Aufwand

Trotz eines Zentralen Rechnungswesens und eines einheitlichen Finanzsystems gibt es kein darauf aufgebautes einheitliches Buchungssystem.

Kostenart	St. Andreas		St. Bonifatius (Büdingen)		St. Josef (Düdelnheim)		St. Petrus (Gedern)		St. Barbara (Hirzenhain)		Liebfrauen (Nidda)	
	Dimension	Bezeichnung	Dimension	Bezeichnung	Dimension	Bezeichnung	Dimension	Bezeichnung	Dimension	Bezeichnung	Dimension	Bezeichnung
610400 PA Angestellte	11000	Allgemeine Verwaltung	11000	Allgemeine Verwaltung							11000	Allgemeine Verwaltung
610420 sonst. Angestelltenverhältnis	22000	Haus Andreas					21000	Pfarrkirche St. Petrus, Gedern			21001	Pfarrkirche St. Barbara, Hirzenhain
610440 PA Küster			31100	Liturgie			31100	Liturgie			31100	Liturgie
610450 PA Reinigungspersonal	20000	Aufzuschlüsselndes Pers. Hausmeister Reinigung									20000	Aufzuschlüsselndes Pers. Hausmeister Reinigung
	22000	Haus Andreas	20000	PA Hausmeister/ Reinigung			21000	Pfarrkirche St. Petrus, Gedern			21001	Pfarrkirche St. Barbara, Hirzenhain
610470 PA Organisten	31100	Liturgie	31100	Liturgie			31100	Liturgie			31100	Liturgie
611400 PA Angestellte/ Sekretariat soziale Abgaben							11000	Allgemeine Verwaltung				
62100 Ausstattung, Geräte, Büromaschinen							11000	Allgemeine Verwaltung			21000	Pfarrkirche St. Petrus, Gedern
							21001	Pfarrkirche St. Barbara, Hirzenhain			21400	Pfarrzentrum 1
							31100	Liturgie				
651000 Hostien, Meßwein, Heilige Öle	31100	Liturgie	31100	Liturgie			31100	Liturgie			31100	Liturgie
							31200	Jugendseelsorge				
651030 Liturgische Bücher und Gotteslob	31100	Liturgie									31100	Liturgie
651100 Blumen und Dekoration	31100	Liturgie	31100	Liturgie			31100	Liturgie			21001	Pfarrkirche St. Barbara, Hirzenhain
											31100	Liturgie
651200 Paramente							31100	Liturgie				
652000 Honorare Kirchenmusiker/ Organisten	31100	Liturgie									31100	Liturgie
652200 Honorare freie Mitarbeiter	31100	Liturgie										
660010 Kfz-Kosten	11000	Allgemeine Verwaltung	11000	Allgemeine Verwaltung			11000	Allgemeine Verwaltung			11000	Allgemeine Verwaltung
660030 Fahrtkosten Mitarbeiter											31100	Liturgie
661000 Aufwendungen Bürobedarf			11000	Allgemeine Verwaltung			11000	Allgemeine Verwaltung			11000	Allgemeine Verwaltung
661100 Bankgebühren, Spesen, NK Geldverkehr											11000	Allgemeine Verwaltung
661300 Aufwendungen Versicherungen												
							21000	Pfarrkirche Büdingen				
							21200	Pfarrhaus, Gymn. Str. 24				
							21400	Pfarrzentrum Haus Walburga Steinweg 19				
							22000	Wohnhaus Schlösschen				
661610 GEMA-Gebühren	11000	Allgemeine Verwaltung										
661200 Aufwendungen (Mitglieds-)Beiträge	11000	Allgemeine Verwaltung									11000	Allgemeine Verwaltung
							31200	Jugendseelsorge				
661810 Aufwendungen Bekanntmachungen	11000	Allgemeine Verwaltung									10000	Allgemeine Verwaltung

7. Team 4: Vermögen

7.4.2. Ist-Aufnahme Kostenstellenplan Aufwand

Trotz eines Zentralen Rechnungswesens und eines einheitlichen Finanzsystems gibt es kein darauf aufgebautes einheitliches Buchungssystem.

Kostenart	St. Andreas		St. Bonifatius (Büdingen)		St. Josef (Düdelheim)		St. Petrus (Gedern)		St. Barbara (Hirzenhain)		Liebfrauen (Nidda)		St. Stephanus (Ober-Schmitten)	
	Dimension	Bezeichnung	Dimension	Bezeichnung	Dimension	Bezeichnung	Dimension	Bezeichnung	Dimension	Bezeichnung	Dimension	Bezeichnung	Dimension	Bezeichnung
661900 Repräsentation- und Veranstaltungskosten	21400	Pfarrzentrum/ Begegnungsstätte									21400	Pfarrzentrum Liebfrauen Nidda		
											21400	Pfarrheim Ober-Schmitten		
			21400	Pfarrzentrum Haus Walburga Steinweg 19										
			31300	Seniorenbegegnung			31300	Seniorenbegegnung						
							21400	Pfarrzentrum I						
661950 Konferenzen Seminare	11000	Allgemeine Verwaltung	11000	Allgemeine Verwaltung							11000	Allgemeine Verwaltung		
											11200	Legendebegegnung		
662000 Porto	11000	Allgemeine Verwaltung	11000	Allgemeine Verwaltung			11000	Allgemeine Verwaltung			11000	Allgemeine Verwaltung		
662010 Telefon, Fax, Videogebühren	11000	Allgemeine Verwaltung	11000	Allgemeine Verwaltung			11000	Allgemeine Verwaltung			11000	Allgemeine Verwaltung		
662100 EDV-Kosten	11000	Allgemeine Verwaltung					11000	Allgemeine Verwaltung			11000	Allgemeine Verwaltung		
662300 Druckkosten	11000	Allgemeine Verwaltung	11000	Allgemeine Verwaltung							11000	Allgemeine Verwaltung		
671010 Öffentliche Gebühren	21000	Pfarrkirche St. Andreas												
	21200	Pfarrhaus												
	21400	Pfarrzentrum/ Begegnungsstätte												
											21000	Kirche Liebfrauen Nidda		
											21001	Pfarrkirche St. Stephanus		
											21200	Pfarrhaus Nidda		
											21400	Pfarrzentrum Liebfrauen Nidda		
											21401	Pfarrheim Ober-Schmitten		
													22000	Wohnhaus Stephanus Ober-Schmitten
			21000	Pfarrkirche Büdingen										
			21200	Pfarrhaus Gedern										
			21400	Pfarrzentrum Haus Walburga Steinweg 19										
			21401	Pfarrzentrum Haus Walburga Steinweg 19										
			21402	Pfarrzentrum Haus Liebe										
			22000	Wohnhaus Schöpschen										
671100 Aufwendungen Wasser	21200	Pfarrhaus	21000	Pfarrkirche Büdingen										
			21400	Pfarrzentrum Haus Walburga Steinweg 19										
			22000	Wohnhaus Schöpschen										
							21000	Pfarrkirche St. Petrus, Gedern						
							21001	Pfarrkirche St. Barbara, Hirzenhain						
							21300	Pfarrhaus Gedern						
671200 Aufwendungen Gas							21000	Pfarrkirche St. Petrus, Gedern						
							21001	Pfarrkirche St. Barbara, Hirzenhain						
							21300	Pfarrhaus Gedern						
671210 Aufwendungen Strom	21000	Pfarrkirche St. Andreas												
	21200	Pfarrhaus												
	21400	Pfarrzentrum/ Begegnungsstätte												
											21000	Kirche Liebfrauen Nidda		
											21001	Pfarrkirche St. Stephanus		
											21200	Pfarrhaus Nidda		
											21400	Pfarrzentrum Liebfrauen Nidda		
											21401	Pfarrheim Ober-Schmitten		
			21000	Pfarrkirche Büdingen										
			21200	Pfarrhaus Gedern										
			21400	Pfarrzentrum Haus Walburga Steinweg 19										
			21401	Pfarrzentrum Haus Walburga Steinweg 19										
			21402	Pfarrzentrum Haus Liebe										
			22000	Wohnhaus Schöpschen										
							21000	Pfarrkirche St. Petrus, Gedern						
							21001	Pfarrkirche St. Barbara, Hirzenhain						
							21300	Pfarrhaus Gedern						

7. Team 4: Vermögen
 7.4.2. Ist-Aufnahme Kostenstellenplan Aufwand

Trotz eines Zentralen Rechnungswesens und eines einheitlichen Finanzsystems gibt es kein darauf aufgebautes einheitliches Buchungssystem.

Kostenart	St. Andreas		St. Bonifatius (Rüdingen)		St. Josef (Düdelheim)		St. Petrus (Gedern)		St. Barbara (Hirzenhain)		Lichtraun (Nidda)		St. Stephanus (Ober-Schmitt)	
	Dimension	Bezeichnung	Dimension	Bezeichnung	Dimension	Bezeichnung	Dimension	Bezeichnung	Dimension	Bezeichnung	Dimension	Bezeichnung	Dimension	Bezeichnung
071200 Aufwendungen Postleiste	21000	Postleiste St. Andreas												
	21200	Posthaus												
	21400	Postleiste/ Abgabungsstelle												
	23000	Postleiste Rüdingen										23000	Postleiste Lichtraun Nidda	
	23200	Posthaus Gymn. Str. 24										23200	Postleiste St. Stephanus	
	23400	Postzentrum aus Wallstraße Starnweg 18										23400	Postzentrum Lichtraun Nidda	
	23600	Postzentrum aus Lohr										23600	Postzentrum Ober-Schmitt	
	23800	Posthaus Schönbach										23800	Posthaus	
071900 Aufwendungen Postbank	21000	Postleiste St. Andreas												
	21200	Posthaus												
	21400	Postleiste/ Abgabungsstelle												
	23000	Postleiste Rüdingen												
	23200	Posthaus Gymn. Str. 24												
	23400	Postzentrum aus Wallstraße Starnweg 18												
	23600	Postzentrum aus Lohr												
	23800	Posthaus Schönbach												
	24000	Postzentrum Main, Wallstraße Starnweg 18												
	24200	Postzentrum Main, Wallstraße Starnweg 18												
	24400	Postzentrum Main, Wallstraße Starnweg 18												
	24600	Postzentrum Main, Wallstraße Starnweg 18												
	24800	Postzentrum Main, Wallstraße Starnweg 18												
	25000	Postzentrum Main, Wallstraße Starnweg 18												
	25200	Postzentrum Main, Wallstraße Starnweg 18												
	25400	Postzentrum Main, Wallstraße Starnweg 18												
	25600	Postzentrum Main, Wallstraße Starnweg 18												
	25800	Postzentrum Main, Wallstraße Starnweg 18												
	26000	Postzentrum Main, Wallstraße Starnweg 18												
	26200	Postzentrum Main, Wallstraße Starnweg 18												
	26400	Postzentrum Main, Wallstraße Starnweg 18												
	26600	Postzentrum Main, Wallstraße Starnweg 18												
	26800	Postzentrum Main, Wallstraße Starnweg 18												
	27000	Postzentrum Main, Wallstraße Starnweg 18												
	27200	Postzentrum Main, Wallstraße Starnweg 18												
	27400	Postzentrum Main, Wallstraße Starnweg 18												
	27600	Postzentrum Main, Wallstraße Starnweg 18												
	27800	Postzentrum Main, Wallstraße Starnweg 18												
	28000	Postzentrum Main, Wallstraße Starnweg 18												
	28200	Postzentrum Main, Wallstraße Starnweg 18												
	28400	Postzentrum Main, Wallstraße Starnweg 18												
	28600	Postzentrum Main, Wallstraße Starnweg 18												
	28800	Postzentrum Main, Wallstraße Starnweg 18												
	29000	Postzentrum Main, Wallstraße Starnweg 18												
	29200	Postzentrum Main, Wallstraße Starnweg 18												
	29400	Postzentrum Main, Wallstraße Starnweg 18												
	29600	Postzentrum Main, Wallstraße Starnweg 18												
	29800	Postzentrum Main, Wallstraße Starnweg 18												
	30000	Postzentrum Main, Wallstraße Starnweg 18												
	30200	Postzentrum Main, Wallstraße Starnweg 18												
	30400	Postzentrum Main, Wallstraße Starnweg 18												
	30600	Postzentrum Main, Wallstraße Starnweg 18												
	30800	Postzentrum Main, Wallstraße Starnweg 18												
	31000	Postzentrum Main, Wallstraße Starnweg 18												
	31200	Postzentrum Main, Wallstraße Starnweg 18												
	31400	Postzentrum Main, Wallstraße Starnweg 18												
	31600	Postzentrum Main, Wallstraße Starnweg 18												
	31800	Postzentrum Main, Wallstraße Starnweg 18												
	32000	Postzentrum Main, Wallstraße Starnweg 18												
	32200	Postzentrum Main, Wallstraße Starnweg 18												
	32400	Postzentrum Main, Wallstraße Starnweg 18												
	32600	Postzentrum Main, Wallstraße Starnweg 18												
	32800	Postzentrum Main, Wallstraße Starnweg 18												
	33000	Postzentrum Main, Wallstraße Starnweg 18												
	33200	Postzentrum Main, Wallstraße Starnweg 18												
	33400	Postzentrum Main, Wallstraße Starnweg 18												
	33600	Postzentrum Main, Wallstraße Starnweg 18												
	33800	Postzentrum Main, Wallstraße Starnweg 18												
	34000	Postzentrum Main, Wallstraße Starnweg 18												
	34200	Postzentrum Main, Wallstraße Starnweg 18												
	34400	Postzentrum Main, Wallstraße Starnweg 18												
	34600	Postzentrum Main, Wallstraße Starnweg 18												
	34800	Postzentrum Main, Wallstraße Starnweg 18												
	35000	Postzentrum Main, Wallstraße Starnweg 18												
	35200	Postzentrum Main, Wallstraße Starnweg 18												
	35400	Postzentrum Main, Wallstraße Starnweg 18												
	35600	Postzentrum Main, Wallstraße Starnweg 18												
	35800	Postzentrum Main, Wallstraße Starnweg 18												
	36000	Postzentrum Main, Wallstraße Starnweg 18												
	36200	Postzentrum Main, Wallstraße Starnweg 18												
	36400	Postzentrum Main, Wallstraße Starnweg 18												
	36600	Postzentrum Main, Wallstraße Starnweg 18												
	36800	Postzentrum Main, Wallstraße Starnweg 18												
	37000	Postzentrum Main, Wallstraße Starnweg 18												
	37200	Postzentrum Main, Wallstraße Starnweg 18												
	37400	Postzentrum Main, Wallstraße Starnweg 18												
	37600	Postzentrum Main, Wallstraße Starnweg 18												
	37800	Postzentrum Main, Wallstraße Starnweg 18												
	38000	Postzentrum Main, Wallstraße Starnweg 18												
	38200	Postzentrum Main, Wallstraße Starnweg 18												
	38400	Postzentrum Main, Wallstraße Starnweg 18												
	38600	Postzentrum Main, Wallstraße Starnweg 18												
	38800	Postzentrum Main, Wallstraße Starnweg 18												
	39000	Postzentrum Main, Wallstraße Starnweg 18												
	39200	Postzentrum Main, Wallstraße Starnweg 18												
	39400	Postzentrum Main, Wallstraße Starnweg 18												
	39600	Postzentrum Main, Wallstraße Starnweg 18												
	39800	Postzentrum Main, Wallstraße Starnweg 18												
	40000	Postzentrum Main, Wallstraße Starnweg 18												
	40200	Postzentrum Main, Wallstraße Starnweg 18												
	40400	Postzentrum Main, Wallstraße Starnweg 18												
	40600	Postzentrum Main, Wallstraße Starnweg 18												
	40800	Postzentrum Main, Wallstraße Starnweg 18												
	41000	Postzentrum Main, Wallstraße Starnweg 18												
	41200	Postzentrum Main, Wallstraße Starnweg 18												
	41400	Postzentrum Main, Wallstraße Starnweg 18												
	41600	Postzentrum Main, Wallstraße Starnweg 18												
	41800	Postzentrum Main, Wallstraße Starnweg 18												
	42000	Postzentrum Main, Wallstraße Starnweg 18												
	42200	Postzentrum Main, Wallstraße Starnweg 18												
	42400	Postzentrum Main, Wallstraße Starnweg 18												
	42600	Postzentrum Main, Wallstraße Starnweg 18												
	42800	Postzentrum Main, Wallstraße Starnweg 18												
	43000	Postzentrum Main, Wallstraße Starnweg 18												
	43200	Postzentrum Main, Wallstraße Starnweg 18												
	43400	Postzentrum Main, Wallstraße Starnweg 18												
	43600	Postzentrum Main, Wallstraße Starnweg 18												
	43800	Postzentrum Main, Wallstraße Starnweg 18												
	44000	Postzentrum Main, Wallstraße Starnweg 18												
	44200	Postzentrum Main, Wallstraße Starnweg 18												

7. Team 4: Vermögen

7.4.2. Ist-Aufnahme Kostenstellenplan Aufwand

Trotz eines Zentralen Rechnungswesens und eines einheitlichen Finanzsystems gibt es kein darauf aufgebautes einheitliches Buchungssystem.

Kostenart	St. Anna (Ranstadt)		Herz-Jesu (Schotten)		St. Judas Thaddäus (Stockheim)		Christkönig (Ortenberg)		Maria, Königin des Friedens (Wenings)		Christkönig (Wölfersheim)		Heilig Kreuz (Echzell)	
	Dimension	Bezeichnung	Dimension	Bezeichnung	Dimension	Bezeichnung	Dimension	Bezeichnung	Dimension	Bezeichnung	Dimension	Bezeichnung	Dimension	Bezeichnung
610400 PA Angestellte	11000	Allgemeine Verwaltung	11000	Allgemeine Verwaltung	11000	Allgemeine Verwaltung			11000	Allgemeine Verwaltung				
610430 sonst. Angestelltenverhältnis					11000	Allgemeine Verwaltung								
	20000	Aufschlüsselch												
610440 PA Küster	31100	Liturgie	311100	Liturgie	31100	Liturgie			31100	Liturgie			31100	Liturgie
610450 PA Reinigungspersonal	20000	Aufschlüsselch	20000	Aufschlüsselch des Pers. Hausmeister Reinigung	20000	Aufschlüsselch des Pers. Hausmeister Reinigung							20000	PA Hausmeister / Reinigung
									11000	Pfarrkirche M. Ann. Wenings			11000	Allgemeine Verwaltung
610470 PA Organisten	31100	Liturgie	31100	Liturgie	31100	Liturgie			31100	Liturgie				
610470 Sonstige Personalaufwendungen	11000	Allgemeine Verwaltung												
611400 PA Angestellte / Sekretariat soziale Abgaben													11000	Allgemeine Verwaltung
62100 Ausstattung, Geräte, Büromaschinen														
									31100	Liturgie				
651000 Hostien, Melwein, Heilige Öle	31100	Liturgie	31100	Liturgie	31100	Liturgie			31100	Liturgie			31100	Liturgie
651030 Liturgische Bücher und Gotteslob	31100	Liturgie	31100	Liturgie	31100	Liturgie							31100	Liturgie
651100 Blumen und Dekoration	31100	Liturgie	31100	Liturgie	31100	Liturgie			31100	Liturgie			31100	Liturgie
651200 Paramente														
652000 Honorare Kirchenmusiker / Organisten			31100	Liturgie									31100	Liturgie
652200 Honorare freie Mitarbeiter			31100	Liturgie									31100	Liturgie
660010 Kfz-Kosten	11000	Allgemeine Verwaltung	11000	Allgemeine Verwaltung	11000	Allgemeine Verwaltung							11000	Allgemeine Verwaltung
660030 Fahrkosten Mitarbeiter													11000	Allgemeine Verwaltung
661000 Aufwendungen Bürobedarf	11000	Allgemeine Verwaltung	11000	Allgemeine Verwaltung	11000	Allgemeine Verwaltung							11000	Allgemeine Verwaltung
660200 Sonstige Reisekosten Mitarbeiter	11000	Allgemeine Verwaltung											11000	Allgemeine Verwaltung
661100 Bankgebühren, Spesen, NK Geldverkehr			11000	Allgemeine Verwaltung										
661300 Aufwendungen Versicherungen					21000	Pfarrkirche St. Judas Thaddäus								
					21001	Pfarrkirche Ortenberg								
					21200	Pfarrhaus 1								
					21400	Pfarrzentrum Südfelderstr. 3, Glauburg, Stockheim								
					23000	Wohnung Ortenberg & Mieses, Neuer Weg 15								
													21000	Pfarrkirche Christkönig
													21000	Pfarrkirche Heilig Kreuz
													21200	Pfarrhaus
													21401	Pfarrzentrum Echzell
661610 GEMA-Gebühren														
661200 Aufwendungen (Mitglieds-)beiträge			11000	Allgemeine Verwaltung										
			51000	Pfarrcaritas										
661810 Aufwendungen Bekanntmachungen													11000	Allgemeine Verwaltung

7. Team 4: Vermögen

7.4.2. Ist-Aufnahme Kostenstellenplan Aufwand

Trotz eines Zentralen Rechnungswesens und eines einheitlichen Finanzsystems gibt es kein darauf aufgebautes einheitliches Buchungssystem.

Kostenart	St. Anna (Ranstadt)		Herz-Jesu (Schotten)		St. Judas Thaddäus (Stockheim)		Christkönig (Ortenberg)		Maria, Königin des Friedens (Wenings)		Christkönig (Wölfersheim)		Heilig Kreuz (Echzell)	
	Dimension	Bezeichnung	Dimension	Bezeichnung	Dimension	Bezeichnung	Dimension	Bezeichnung	Dimension	Bezeichnung	Dimension	Bezeichnung	Dimension	Bezeichnung
661900 Repräsentation und Verwaltungskosten			21400	Pfarrzentrum/ Pfarrsaal							31200	Lugendvereine		
	21000	Pfarrkirche												
	21400	Pfarrzentrum												
661950 Konferenzen Seminare	11000	Allgemeine Verwaltung	11000	Allgemeine Verwaltung							31200	Lugendvereine		
			31200	Lugendvereine										
662000 Porto	11000	Allgemeine Verwaltung	11000	Allgemeine Verwaltung					11000	Allgemeine Verwaltung	11000	Allgemeine Verwaltung		
662010 Telefon, Fax, Telegraf	11000	Allgemeine Verwaltung	11000	Allgemeine Verwaltung	11000	Allgemeine Verwaltung					11000	Allgemeine Verwaltung		
662100 EDV-Kosten	11000	Allgemeine Verwaltung	11000	Allgemeine Verwaltung	11000	Allgemeine Verwaltung					11000	Allgemeine Verwaltung		
662300 Druckkosten	11000	Allgemeine Verwaltung	11000	Allgemeine Verwaltung					11000	Allgemeine Verwaltung				
671010 Öffentliche Gebühren			21000	Pfarrkirche Herz-Jesu			21200	Pfarrkirche Ortenberg					21000	Pfarrkirche Christkönig
			21200	Pfarrhaus Lohgasse 6			21200	Pfarrhaus 1					21400	Pfarrzentrum Sudetenstr. 3, Glauburg-Stockheim
							21400	Pfarrzentrum Sudetenstr. 3, Glauburg-Stockheim						
	21000	Pfarrkirche												
	21400	Pfarrzentrum												
	22000	Wohnhaus												
671100 Aufwendungen Wasser											21000	Pfarrkirche M. Kapl. Wenings	21000	Pfarrkirche Heilig Kreuz
	22000	Wohnhaus												
671200 Aufwendungen Gas														
671210 Aufwendungen Strom			21000	Pfarrkirche Herz-Jesu			21200	Pfarrkirche St. Judas Thaddäus						
			21200	Pfarrhaus Lohgasse			21000	Pfarrkirche Ortenberg						
							21200	Pfarrhaus 1						
							21400	Pfarrzentrum Sudetenstr. 3, Glauburg-Stockheim						
							22000	Wohnung Ortenberg/Münster, Neuver, Weg 15						
	21000	Pfarrkirche												
	21400	Pfarrzentrum												
	22000	Wohnhaus												

7. Team 4: Vermögen

7.3. Ist-Aufnahme Kostenstellenplan Aufwand

Trotz eines Zentralen Rechnungswesens und eines einheitlichen Finanzsystems gibt es kein darauf aufgebautes einheitliches Buchungssystem.

Kostenart	St. Anna (Ranstadt)		Herz-Jesu (Schotten)		St. Judas Thaddäus (Stockheim)		Christkönig (Ortenberg)		Maria, Königin des Friedens (Wenings)		Christkönig (Wölfersheim)		Heilig Kreuz (Echzell)	
	Dimension	Bezeichnung	Dimension	Bezeichnung	Dimension	Bezeichnung	Dimension	Bezeichnung	Dimension	Bezeichnung	Dimension	Bezeichnung	Dimension	Bezeichnung
696000 Aufwendungen Zeitungen und Zeitschriften	11000	Allgemeine Verwaltung										11000	Allgemeine Verwaltung	
			31200	Jugendseelsorge								31300	Seniorenseelsorge	
696400 Aufwendungen Verbrauchsmaterial			31200	Jugendseelsorge	31200	Jugendseelsorge						31200	Jugendseelsorge	
	11000	Allgemeine Verwaltung												
	31200	Jugendseelsorge												
699000 Übrige sonstige Aufwendungen			11000	Allgemeine Verwaltung	11000	Allgemeine Verwaltung			11000	Allgemeine Verwaltung	11000	Allgemeine Verwaltung		
			21000	Pfarrkirche Herz Jesu										
			21200	Pfarrhaus Lohgasse 6										
			21300	Pfarrbüro Lohgasse 6										
			21400	Pfarrzentrum/ Pfarrsaal										
					21000	Pfarrkirche St. Judas Thaddäus								
					21001	Pfarrkirche Ortenberg								
					21400	Pfarrzentrum Sudetenstr. 3, Glauburg-Stockheim								
			41100	Liturgie					31100	Liturgie	31100	Liturgie		
	31200	Jugendseelsorge	31200	Jugendseelsorge	31200	Jugendseelsorge			31200	Jugendseelsorge	31200	Jugendseelsorge		
	31300	Seniorenseelsorge			31300	Seniorenseelsorge								
			71000	Chöre/ Musikgruppen										
													21000	Pfarrkirche Christkönig
													21001	Pfarrkirche Heilig Kreuz
													21200	Pfarrhaus
													21400	Pfarrzentrum Wölfersheim
													21401	Pfarrzentrum Echzell
	11000	Allgemeine Verwaltung												
	21000	Pfarrkirche												
	21400	Pfarrzentrum												
	31100	Liturgie												
699010 Dispositionsfond Aufwendungen			31900	Disposition für allgemeine Aufgaben	31900	Disposition für allgemeine Aufgaben							31900	Disposition für allgemeine Aufgaben
	31900	Dispo												
730000 Zinsen und ähnl. Aufwendungen														
760200 Sonstige Betriebssteuern														
810000 Interne Erträge													11100	Allgemeine Erträge
													21001	Pfarrkirche Heilig Kreuz
820000 Interne Aufwendungen														
													11000	Allgemeine Verwaltung

7. Team 4: Vermögen
7.4.3.1. St. Andreas Ertrag

Die Ertragskostenstellen der
Pfarrei St. Andreas,
Altstadt beinhalten:

St. Andreas		
Kostenart	Dimension	Bezeichnung
400500 Haushaltszuweisungen Bistum		
	11100	Allgemeine Erträge
403100 Erhaltene Kollekten		
	31100	Liturgie
403105 Erträge aus Klingelbeutel und Opferstock		
	21300	Pfarrbüro
	31100	Liturgie
	71000	Kirchenchor
403110 Spendenerrträge		
	11100	Allgemeine Erträge

St. Andreas		
Kostenart	Dimension	Bezeichnung
410000 Miet- und Pächterträge		
	21000	Pfarrkirche St. Andreas
	21300	Pfarrzentrum/ Begegnungsstätte
410320 Erträge aus Heizkostenumlage		
	21200	Pfarrhaus
410350 Erträge aus Betriebskostenumlage		
	21000	Pfarrhaus St. Andreas
	21300	Pfarrbüro
	21400	Pfarrzentrum/ Begegnungsstätte
420500 sonstige Personalkostenerstattungen		
	11000	Allgemeine Verwaltung
	21300	Pfarrkirche St. Andreas
	21400	Haus Andreas
430100 Erträge aus Messintensionen		
	31100	Liturgie
434250 Erträge aus sonst. Sachkostenerstattungen		
	11000	Allgemeine Verwaltung
	21300	Pfarrbüro
	21400	Pfarrzentrum/Begegnungsstätte
470000 Übrige sonstige Erträge		
	21300	Pfarrbüro
	21400	Pfarrzentrum/ Begegnungsstätte

7. Team 4: Vermögen

7.4.3.2. Aufwand St. Andreas

Die Aufwandskostenstellen der Pfarrei St. Andreas, Altstadt beinhalten:

St. Andreas		
Kostenart	Dimension	Bezeichnung
610400 PA Angestellte		
	11000	Allgemeine Verwaltung
610420 sonst. Angestelltenverhältnis		
	22000	Haus Andreas
610450 PA Reinigungspersonal		
	20000	Aufzuschlüsselndes Pers. Hausmeister Reinigung
	22000	Haus Andreas
610470 PA Organisten		
	31100	Liturgie
651000 Hostien, Meßwein, Heilige Öle		
	31100	Liturgie
651030 Liturgische Bücher und Gotteslob		
	31100	Liturgie
651100 Blumen und Dekoration		
	31100	Liturgie
652000 Honorare Kirchenmusiker/ Organisten		
	31100	Liturgie
652200 Honorare freie Mitarbeiter		
	31100	Liturgie
660010 Kfz-Kosten		
	11000	Allgemeine Verwaltung
661610 GEMA-Gebühren		
	11000	Allgemeine Verwaltung
661200 Aufwendungen (Mitglieds-)Beiträge		
	11000	Allgemeine Verwaltung
661810 Aufwendungen Bekanntmachungen		
	11000	Allgemeine Verwaltung
661900 Repräsentation- und Veranstaltungskosten		
	21400	Pfarrzentrum/ Begegnungsstätte

Kostenart	Dimension	Bezeichnung
662000 Porto		
	110000	Allgemeine Verwaltung
662010 Telefon, Fax, Telexgebühr		
	11000	Allgemeine Verwaltung
662100 EDV-Kosten		
	11000	Allgemeine Verwaltung
662300 Druckkosten		
	11000	Allgemeine Verwaltung
671010 Öffentliche Gebühren		
	21000	Pfarrkirche St. Andreas
	21200	Pfarrhaus
	21400	Pfarrzentrum/ Begegnungsstätte
671100 Aufwendungen Wasser		
	21200	Pfarrhaus
671210 Aufwendungen Strom		
	21000	Pfarrkirche St. Andreas
	21200	Pfarrhaus
	21400	Pfarrzentrum/ Begegnungsstätte
671220 Aufwendungen Heizkosten		
	21000	Pfarrkirche St. Andreas
	21200	Pfarrhaus
	21400	Pfarrzentrum/ Begegnungsstätte
671350 Aufwendungen Reinigung		
	21000	Pfarrkirche St. Andreas
	21200	Pfarrhaus
	21400	Pfarrzentrum/ Begegnungsstätte
672100 Instandhaltungsaufwand Gebäude/ Außenanlagen		
	21000	Pfarrkirche St. Andreas
	21200	Pfarrhaus
	21300	Pfarrbüro
	21400	Pfarrzentrum/ Begegnungsstätte
	24000	Friedhof
	41100	Bücherei

7. Team 4: Vermögen

7.4.3.2. Aufwand St. Andreas

Kostenart	Dimension	Bezeichnung
	110000	Allgemeine Verwaltung
662010 Telefon, Fax, Telexgebühr		
	11000	Allgemeine Verwaltung
662100 EDV-Kosten		
	11000	Allgemeine Verwaltung
662300 Druckkosten		
	11000	Allgemeine Verwaltung
671010 Öffentliche Gebühren		
	21000	Pfarrkirche St. Andreas
	21200	Pfarrhaus
	21400	Pfarrzentrum/ Begegnungsstätte
671100 Aufwendungen Wasser		
	21200	Pfarrhaus
671210 Aufwendungen Strom		
	21000	Pfarrkirche St. Andreas
	21200	Pfarrhaus
	21400	Pfarrzentrum/ Begegnungsstätte
671220 Aufwendungen Heizkosten		
	21000	Pfarrkirche St. Andreas
	21200	Pfarrhaus
	21400	Pfarrzentrum/ Begegnungsstätte
671350 Aufwendungen Reinigung		
	21000	Pfarrkirche St. Andreas
	21200	Pfarrhaus
	21400	Pfarrzentrum/ Begegnungsstätte
672100 Instandhaltungsaufwand Gebäude/ Außenanlagen		
	21000	Pfarrkirche St. Andreas
	21200	Pfarrhaus
	21300	Pfarrbüro
	21400	Pfarrzentrum/ Begegnungsstätte
	24000	Friedhof
	41100	Bücherei

Die Aufwandskostenstellen der Pfarrei St. Andreas, Altstadt beinhalten:

Kostenart	Dimension	Bezeichnung
672200 Wartung/ Reparatur techn. Anlagen/Geräte		
	11000	Allgemeine Verwaltung
	21000	Pfarrkirche St. Andreas
	21400	Pfarrzentrum/ Begegnungsstätte
696400 Aufwendungen Verbrauchsmaterial		
	31200	Jugendseelsorge
699000 Übrige sonstige Aufwendungen		
	11000	Allgemeine Verwaltung
	21000	Pfarrkirche St. Andreas
	21200	Pfarrhaus
	21300	Pfarrbüro
	21400	Pfarrzentrum/ Begegnungsstätte
	31100	Liturgie
	31200	Jugendseelsorge
	31300	Seniorenseelsorge
	41100	Bücherei
	52000	soziale Arbeit
730000 Zinsen und ähnl. Aufwendungen		
	11000	Allgemeine Verwaltung

7. Team 4: Vermögen

7.4.4.1. Ertrag St. Bonifatius

Das Rechnungswesen St. Josef ist vollständig in das Rechnungswesen der Pfarrei St. Bonifatius Büdingen integriert.

Die Ertragskostenstellen der Pfarrei St. Bonifatius Büdingen beinhalten:

St. Bonifatius (Büdingen)		
Kostenart	Dimension	Bezeichnung
400500 Haushaltszuweisungen Bistum		
	11100	Allgemeine Erträge
401500 Sonstige öffentl. Zuschüsse		
	31300	Seniorenseelsorge
403100 Erhaltene Kollekten		
	31100	Liturgie
403105 Erträge aus Klingelbeutel und Opferstock		
	31100	Liturgie
403110 Spendenerträge		
	31100	Liturgie
400510 Sonderzuweisungen und Zuschüsse Bistum		
	11100	Allgemeine Erträge
410000 Miet- und Pächterträge		
	22000	Wohnhaus Schlösschen
410320 Erträge aus Heizkostenumlage		
	21200	Pfarrhaus, Gymn.-Str. 24
	21400	Pfarrzentrum Haus Walburga, Steinweg 19
	22000	Wohnhaus Schlösschen
410330 Erträge aus Stromlieferung		
	21200	Pfarrhaus, Gymn.-Str. 24
410350 Erträge aus Betriebskostenumlage		
	21200	Pfarrhaus, Gymn.-Str. 24
	22000	Wohnhaus Schlösschen
420500 sonstige Personalkostenerstattungen		
	31100	Liturgie
43100 Erträge aus Teilnehmerbeiträge		
	11000	Allgemeine Verwaltung
	41000	Erwachsenenbildung
431200 Erträge aus Veranstaltungen		
	21400	Pfarrzentrum Haus Walburga, Steinweg 19
433200 Erträge aus kurzfristiger Raummiete		
	21400	Pfarrzentrum Haus Walburga, Steinweg 19
434250 Erträge aus sonst. Sachkostenerstattungen		
	21400	Pfarrzentrum Haus Walburga, Steinweg 19
470000 Übrige sonstige Erträge		
	21200	Pfarrhaus, Gymn.-Str. 24
	21400	Pfarrzentrum Haus Walburga, Steinweg 19
	22000	Wohnhaus Schlösschen

7. Team 4: Vermögen

7.4.4.2. Aufwand St. Bonifatius

Das Rechnungswesen St. Josef Düdelsheim ist vollständig in das Rechnungswesen der Pfarrei St. Bonifatius Büdingen integriert.

Die Aufwandskostenstellen der Pfarrei St. Bonifatius Büdingen beinhalten:

Kostenart	St. Bonifatius (Büdingen)	
	Dimension	Bezeichnung
610400 PA Angestellte		
	11000	Allgemeine Verwaltung
610440 PA Küster		
	31100	Liturgie
610450 PA Reinigungspersonal		
	20000	PA Hausmeister/ Reinigung
610470 PA Organisten		
	31100	Liturgie
651000 Hostien, Meßwein, Heilige Öle		
	31100	Liturgie
651100 Blumen und Dekoration		
	31100	Liturgie
660010 Kfz-Kosten		
	11000	Allgemeine Verwaltung
661000 Aufwendungen Bürobedarf		
	11000	Allgemeine Verwaltung
661300 Aufwendungen Versicherungen		
	21000	Pfarrkirche Büdingen
	21200	Pfarrhaus, Gymn.Str. 24
	21400	Pfarrzentrum Haus Walburga Steinweg 19
	22000	Wohnhaus Schlösschen
661900 Repräsentation- und Veranstaltungskosten		
	21400	Pfarrzentrum Haus Walburga Steinweg 19
	31300	Seniorenseelsorge
661950 Konferenzen Seminare		
	11000	Allgemeine Verwaltung

7. Team 4: Vermögen

7.4.4.2. Aufwand St. Bonifatius

Kostenart	St. Bonifatius (Büdingen)	
	Dimension	Bezeichnung
662000 Porto		
	11000	Allgemeine Verwaltung
662010 Telefon, Fax, Telexgebühr		
	11000	Allgemeine Verwaltung
662300 Druckkosten		
	11000	Allgemeine Verwaltung
671010 Öffentliche Gebühren		
	21000	Pfarrkirche Büdingen
	21200	Pfarrhaus Gymn.-Str. 24
	21400	Pfarrzentrum Haus Walburga Steinweg 19
	21401	Pfarrzentrum Haus Lioba
	22000	Wohnhaus Schlösschen
671100 Aufwendungen Wasser		
	21000	Pfarrkirche Büdingen
	21400	Pfarrzentrum Haus Walburga Steinweg 10
	22000	Wohnhaus Schlösschen
671210 Aufwendungen Strom		
	21000	Pfarrkirche Büdingen
	21200	Pfarrhaus Gymn.-Str. 24
	21400	Pfarrzentrum Haus Walburga Steinweg 19
	21401	Pfarrzentrum Haus Lioba
	220000	Wohnhaus Schlösschen
671220 Aufwendungen Heizkosten		
	21000	Pfarrkirche Büdingen
	21200	Pfarrhaus Gymn.-Str. 24
	21400	Pfarrzentrum aus Walburga Steinweg 18
	21401	Pfarrzentrum aus Lioba
	22000	Wohnhaus Schlösschen
671350 Aufwendungen Reinigung		
	21000	Pfarrkirche Büdingen
	21400	Pfarrzentrum Haus Walburga Steinweg 19

Kostenart	St. Bonifatius (Büdingen)	
	Dimension	Bezeichnung
672100 Instandhaltungsaufwand Gebäude/ Außenanlagen		
	21000	Pfarrkirche Büdingen
	21200	Pfarrhaus Gymn.-Str. 24
	21400	Pfarrzentrum Haus Walburga Steinweg 19
	220000	Wohnhaus Schlösschen
672200 Wartung/ Reparatur techn. Anlagen/Geräte		
	11000	Allgemeine Verwaltung
	21000	Pfarrkirche Büdingen
	21001	Pfarrkirche Düdelsheim
	21400	Pfarrzentrum Haus Walburga Steinweg 19
696000 Aufwendungen Zeitungen und Zeitschriften		
	11000	Allgemeine Verwaltung
	31100	Liturgie
696400 Aufwendungen Verbrauchsmaterial		
	31200	Jugendseelsorge
699000 Übrige sonstige Aufwendungen		
	11000	Allgemeine Verwaltung
	31100	Liturgie
	31200	Jugendseelsorge
	31300	Seniorenseelsorge
	21000	Pfarrkirche Büdingen
	21001	Pfarrkirche Düdelsheim
	21200	Pfarrhaus Gymn.-Str. 24
	21300	Pfarrbüro
	21400	Pfarrzentrum Haus Walburga Steinweg 19
	21401	Pfarrzentrum Haus Lioba
	4100	Erwachsenenbildung
699010 Dispositionsfond Aufwendungen		
	31900	Disposition für allgemeine Aufgaben
760200 Sonstige Betriebssteuern		
	21400	Pfarrzentrum Haus Walburga Steinweg 19
820000 Interne Aufwendungen		
	220000	Wohnhaus Schlösschen

7. Team 4: Vermögen

7.4.5.1. Ertrag St. Petrus

Das Rechnungswesen St. Barbara ist vollständig in das Rechnungswesen der Pfarrei St. Petrus Gedern integriert.

Die Ertragskostenstellen der Pfarrei St. Petrus Gedern beinhalten:

St. Petrus (Gedern)		
Kostenart	Dimension	Bezeichnung
400500 Haushaltszuweisungen Bistum		
	11100	Allgemeine Erträge
401400 Zuschüsse Stadt		
	11100	Allgemeine Erträge
401500 Sonstige öffentl. Zuschüsse		
	11000	Allgemeine Verwaltung
403100 Erhaltene Kollekten		
	11100	Allgemeine Erträge
403110 Spendenerträge		
	11100	Allgemeine Erträge
	31100	Liturgie
400510 Sonderzuweisungen und Zuschüsse Bistum		
410000 Miet- und Pachterträge		
	21400	Pfarrzentrum 1
410310 Erlöse aus Nebenkostenabrechnung		
	21001	Pfarrkirche St. Barbara Hirzenhain
410320 Erträge aus Heizkostenumlage		
	21200	Pfarrhaus Gedern
410350 Erträge aus Betriebskostenumlage		
	21200	Pfarrhaus Gedern
430100 Erträge aus Messintension		
	31100	Liturgie
434250 Erträge aus sonst. Sachkostenerstattungen		
	31000	Allgemeine Seelsorge
710200 Sonstige Zinsen und zinsähnliche Erträge		
	11100	Allgemeine Erträge

7. Team 4: Vermögen
 7.4.5.2. Aufwand St. Petrus

Das Rechnungswesen St. Barbara Hirzenhain ist vollständig in das Rechnungswesen der Pfarrei St. Petrus integriert.

Die Aufwandskostenstellen der Pfarrei St. Petrus Gedern beinhalten:

Kostenart	St. Petrus (Gedern)	
	Dimension	Bezeichnung
610420 sonst. Angestelltenverhältnis		
	21000	Pfarrkirche St. Petrus, Gedern
	21001	Parrkirche St. Barbara, Hirzenhain
610440 PA Küster		
	31100	Liturgie
610450 PA Reinigungspersonal		
	21000	Pfarrkirche St. Petrus, Gedern
	21001	Pfarrkirche St. Barbara, Hirzenhain
610470 PA Organisten		
	31100	Liturgie
611400 PA Angestellte/ Sekretariat soziale Abgaben		
	11000	Allgemeine Verwaltung
62100 Ausstattung, Geräte, Büromaschinen		
	11000	Allgemeine Verwaltung
	21000	Pfarrkirche St. Petrus, Gedern
	21001	Pfarrkirche St. Barbara, Hirzenhain
	21400	Pfarrzentrum 1
	31100	Liturgie
651000 Hostien, Meßwein, Heilige Öle		
	31100	Liturgie
	31200	Jugendseelsorge

7. Team 4: Vermögen

7.4.5.2. Aufwand St. Petrus

Kostenart	St. Petrus (Gedern)	
	Dimension	Bezeichnung
651100 Blumen und Dekoration		
	31100	Liturgie
	21001	Pfarrkirche St. Barbara, Hirzenhain
651200 Paramente		
	31100	Liturgie
660010 Kfz-Kosten		
	11000	Allgemeine Verwaltung
661000 Aufwendungen Bürobedarf		
	11000	Allgemeine Verwaltung
661200 Aufwendungen (Mitglieds-)Beiträge		
	31200	Jugendseelsorge
661900 Repräsentation- und Veranstaltungskosten		
	31300	Seniorenseelsorge
	21400	Pfarrzentrum 1
662000 Porto		
	11000	Allgemeine Verwaltung
662010 Telefon, Fax, Telexgebühr		
	11000	Allgemeine Verwaltung
662100 EDV-Kosten		
	11000	Allgemeine Verwaltung

Kostenart	St. Petrus (Gedern)	
	Dimension	Bezeichnung
671100 Aufwendungen Wasser		
	21000	Pfarrkirche St. Petrus, Gedern
	21001	Pfarrkirche St. Barbara, Hirzenhain
	21200	Pfarrhaus Gedern
671200 Aufwendungen Gas		
	21000	Pfarrkirche St. Petrus, Gedern
	21001	Pfarrkirche St. Barbara, Hirzenhain
	21200	Pfarrhaus Gedern
671210 Aufwendungen Strom		
	21000	Pfarrkirche St. Petrus, Gedern
	21001	Pfarrkirche St. Barbara, Hirzenhain
	21200	Pfarrhaus Gedern
671350 Aufwendungen Reinigung		
	21000	Pfarrkirche St. Petrus, Gedern
	21001	Pfarrkirche St. Barbara, Hirzenhain
	21400	Pfarrzentrum 1
672100 Instandhaltungsaufwand Gebäude/ Außenanlagen		
	21000	Pfarrkirche St. Petrus, Gedern
	21001	Pfarrkirche St. Barbara, Hirzenhain
	21200	Pfarrhaus Gedern
	21400	Pfarrzentrum 1
672200 Wartung/ Reparatur techn. Anlagen/Geräte		
	21000	Pfarrkirche St. Petrus, Gedern
	21001	Pfarrkirche St. Barbara, Hirzenhain
	21200	Pfarrhaus Gedern

Kostenart	St. Petrus (Gedern)	
	Dimension	Bezeichnung
696000 Aufwendungen Zeitungen und Zeitschriften		
	31200	Jugendseelsorge
	31300	Seniorenseelsorge
	31100	Liturgie
699000 Übrige sonstige Aufwendungen		
	31200	Jugendseelsorge
	31300	Seniorenseelsorge
	21000	Pfarrkirche St. Petrus, Gedern
	31000	Allgemeine Seelsorge
	31100	Liturgie
	31900	Disposition für allgemeine Aufgaben
810000 Interne Erträge		
	11000	Allgemeine Verwaltung
820000 Interne Aufwendungen		
	11000	Allgemeine Verwaltung

Das Rechnungswesen St. Barbara Hirzenhain ist vollständig in das Rechnungswesen der Pfarrei St. Petrus integriert.

Die Aufwandskostenstellen der Pfarrei St. Petrus Gedern beinhalten:

7. Team 4: Vermögen

7.4.6.1. Ertrag Liebfrauen

Das Rechnungswesen St. Stephanus Ober-Schmitten ist vollständig in das Rechnungswesen der Pfarrei Liebfrauen Nidda integriert.

Die Ertragskostenstellen der Pfarrei Liebfrauen Nidda beinhalten:

Liebfrauen (Nidda)		
Kostenart	Dimension	Bezeichnung
400500 Haushaltszuweisungen Bistum		
	11100	Allgemeine Erträge
403100 Erhaltene Kollekten		
	31100	Liturgie
403105 Erträge aus Klingelbeutel und Opferstock		
	31100	Liturgie
403110 Spendenerträge		
	31100	Liturgie
	31200	Jugendseelsorge
410000 Miet- und Pachterträge		
	21000	Kirche Liebfrauen Nidda
	21400	Pfarrzentrum Liebfrauen Nidda
	21401	Pfarrheim Ober-Schmitten
	22000	Wohnhaus Stephanus Ober-Schmitten
410320 Erträge aus Heizkostenumlage		
	22000	Wohnhaus Stephanus Ober-Schmitten
410350 Erträge aus Betriebskostenumlage		
	21000	Kirche Liebfrauen Nidda
	21400	Pfarrzentrum Liebfrauen Nidda
	21401	Pfarrheim Ober-Schmitten
	22000	Wohnhaus Stephanus Ober-Schmitten
420500 sonstige Personalkostenerstattungen		
	11000	Allgemeine Verwaltung
	21000	Kirche Liebfrauen Nidda
430100 Erträge aus Messintensionen		
	31100	Liturgie
470000 Übrige sonstige Erträge		
	22000	Wohnhaus Stephanus Ober-Schmitten

7. Team 4: Vermögen

7.4.6.2. Aufwand Liebfrauen

Die Aufwandskostenstellen der Pfarrei Liebfrauen Nidda beinhalten:

Liebfrauen (Nidda)		
Kostenart	Dimension	Bezeichnung
661900 Repräsentation- und Veranstaltungskosten		
	21400	Pfarrzentrum Liebfrauen Nidda
	21401	Pfarrheim Ober-Schmitten
661950 Konferenzen Seminare		
	110000	Allgemeine Verwaltung
	312000	Jugendseelsorge
662000 Porto		
	110000	Allgemeine Verwaltung
662010 Telefon, Fax, Telexgebühr		
	110000	Allgemeine Verwaltung
662100 EDV-Kosten		
	110000	Allgemeine Verwaltung
662300 Druckkosten		
	110000	Allgemeine Verwaltung
671010 Öffentliche Gebühren		
	21000	Kirche Liebfrauen Nidda
	21001	Pfarrkirche St. Stephanus
	21200	Pfarrhaus Nidda
	21400	Pfarrzentrum Liebfrauen Nidda
	21401	Pfarrheim Ober-Schmitten
	22000	Wohnhaus Stephanus Ober-Schmitten
671210 Aufwendungen Strom		
	21000	Kirche Liebfrauen Nidda
	21001	Pfarrkirche St. Stephanus
	21200	Pfarrhaus Nidda
	21400	Pfarrzentrum Liebfrauen Nidda
	21401	Pfarrheim Ober-Schmitten

Liebfrauen (Nidda)		
Kostenart	Dimension	Bezeichnung
671220 Aufwendungen Heizkosten		
	21000	Kirche Liebfrauen Nidda
	21001	Pfarrkirche St. Stephanus
	21200	Pfarrhaus Nidda
	21401	Pfarrzentrum Liebfrauen Nidda
671350 Aufwendungen Reinigung		
	21000	Kirche Liebfrauen Nidda
	21001	Pfarrkirche St. Stephanus
	21400	Pfarrzentrum Liebfrauen Nidda
	21401	Pfarrheim Ober-Schmitten
	31100	Liturgie
672100 Instandhaltungsaufwand Gebäude/ Außenanlagen		
	21000	Kirche Liebfrauen Nidda
	21001	Pfarrkirche St. Stephanus
	21200	Pfarrhaus Nidda
	21400	Pfarrzentrum Liebfrauen Nidda
	21401	Pfarrheim Ober-Schmitten
	22000	Wohnhaus Stephanus
	31100	Liturgie
672200 Wartung/ Reparatur techn. Anlagen/Geräte		
	21000	Kirche Liebfrauen Nidda
	21001	Pfarrkirche St. Stephanus
696000 Aufwendungen Zeitungen und Zeitschriften		
	110000	Allgemeine Verwaltung
	31200	Jugendseelsorge
	31300	Seniorenseelsorge

Liebfrauen (Nidda)		
Kostenart	Dimension	Bezeichnung
696400 Aufwendungen Verbrauchsmaterial		
	31200	Jugendseelsorge
699000 Übrige sonstige Aufwendungen		
	11000	Allgemeine Verwaltung
	21000	Kirche Liebfrauen Nidda
	21001	Pfarrkirche St. Stephanus
	21200	Pfarrhaus Nidda
	21400	Pfarrzentrum Liebfrauen Nidda
	21401	Pfarrheim Ober-Schmitten
	22000	Wohnhaus Stephanus Ober-Schmitten
	31100	Liturgie
	31200	Jugendseelsorge
	31300	Seniorenseelsorge
	51000	Pfarrcaritas
699010 Dispositionsfond Aufwendungen		
	31900	Disposition für allgemeine Aufgaben
820000 Interne Aufwendungen		
	110000	Allgemeine Verwaltung

7. Team 4: Vermögen
 7.4.7.1. Ertrag St. Anna

Die Ertragskostenstellen der Pfarrei
 St. Anna Ranstadt beinhalten:

St. Anna (Ranstadt)		
Kostenart	Dimension	Bezeichnung
400500 Haushaltszuweisungen Bistum		
	11100	Allgemeine Erträge
403100 Erhaltene Kollekten		
	31100	Liturgie
403105 Erträge aus Klingelbeutel und Opferstock		
	31100	Liturgie
403110 Spendenerträge		
	31100	Liturgie
410000 Miet- und Pachterträge		
	21400	Pfarrzentrum
	22000	Wohnhaus
410320 Erträge aus Heizkostenumlage		
	22000	Wohnhaus
410330 Erträge aus Stromlieferung		
	22000	Wohnhaus
410350 Erträge aus Betriebskostenumlage		
	22000	Wohnhaus
420500 sonstige Personalkostenerstattungen		
	11000	Allgemeine Verwaltung
430100 Erträge aus Messintension		
	31100	Liturgie

7. Team 4: Vermögen

7.4.7.2. Aufwand St. Anna

Die Aufwandskostenstellen der Pfarrei
Anna Ranstadt beinhalten:

Kostenart	St. Anna (Ranstadt)	
	Dimension	Bezeichnung
610400 PA Angestellte		
	11000	Allgemeine Verwaltung
610420 sonst. Angestelltenverhältnis		
	20000	Aufzuschlüsseln
610440 PA Küster		
	31100	Liturgie
610450 PA Reinigungspersonal		
	20000	Aufzuschlüsseln
610470 PA Organisten		
	31100	Liturgie
610470 Sonstige Personalauswendungen		
	11000	Allgemeine Verwaltung
651000 Hostien, Meßwein, Heilige Öle		
	31100	Liturgie
651030 Liturgische Bücher und Gotteslob		
	31100	Liturgie
651100 Blumen und Dekoration		
	31100	Liturgie
660010 Kfz-Kosten		
	11000	Allgemeine Verwaltung
661000 Aufwendungen Bürobedarf		
	11000	Allgemeine Verwaltung
662000 Sonstige Reisekosten Mitarbeiter		
	11000	Allgemeine Verwaltung

Kostenart	St. Anna (Ranstadt)	
	Dimension	Bezeichnung
661900 Repräsentation- und Veranstaltungskosten		
	21000	Pfarrkirche
	21400	Pfarrzentrum
661950 Konferenzen Seminare		
	11000	Allgemeine Verwaltung
662000 Porto		
	11000	Allgemeine Verwaltung
662010 Telefon, Fax, Telexgebühr		
	11000	Allgemeine Verwaltung
662100 EDV-Kosten		
	11000	Allgemeine Verwaltung
662300 Druckkosten		
	11000	Allgemeine Verwaltung
671010 Öffentliche Gebühren		
	2100	Pfarrkirche
	21400	Pfarrzentrum
	22000	Wohnhaus
671100 Aufwendungen Wasser		
	22000	Wohnhaus
671210 Aufwendungen Strom		
	21000	Pfarrkirche
	21400	Pfarrzentrum
	22000	Wohnhaus

Kostenart	St. Anna (Ranstadt)	
	Dimension	Bezeichnung
671220 Aufwendungen Heizkosten		
	21000	Pfarrkirche
	21400	Pfarrzentrum
	22000	Wohnhaus
671350 Aufwendungen Reinigung		
	21000	Pfarrkirche
	21400	Pfarrzentrum
	31100	Liturgie
672100 Instandhaltungsaufwand Gebäude/ Außenanlagen		
	21000	Pfarrkirche
	21400	Pfarrzentrum
	22000	Wohnhaus
672200 Wartung/ Reparatur techn. Anlagen/Geräte		
	21000	Pfarrkirche
	11000	Allgemeine Verwaltung
696000 Aufwendungen Zeitungen und Zeitschriften		
	11000	Allgemeine Verwaltung
696400 Aufwendungen Verbrauchsmaterial		
	31200	Jugendseelsorge
	11000	Allgemeine Verwaltung
	31200	Jugendseelsorge
699000 Übrige sonstige Aufwendungen		
	31200	Jugendseelsorge
	31300	Seniorenseelsorge
	11000	Allgemeine Verwaltung
	21000	Pfarrkirche
	21400	Pfarrzentrum
	31100	Liturgie
699010 Dispositionsfond Aufwendungen		
	31900	Dispo

7. Team 4: Vermögen

7.4.8.1. Ertrag Herz-Jesu

Die Ertragskostenstellen der Pfarrei Herz-Jesu Schotten beinhalten:

Herz-Jesu (Schotten)		
Kostenart	Dimension	Bezeichnung
400500 Haushaltszuweisungen Bistum		
	11100	Allgemeine Erträge
403100 Erhaltene Kollekten		
	31100	Liturgie
403105 Erträge aus Klingelbeutel und Opferstock		
	21400	Pfarrzentrum/ Pfarrsaal
	31100	Liturgie
	71000	Chöre/ Musikruppen
403110 Spendenerträge		
	31000	Liturgie
410000 Miet- und Pachterträge		
	21200	Pfarrhaus Lohgasse 6
	21400	Pfarrzentrum/ Pfarrsaal
410310 Erlöse aus Nebenkostenabrechnung		
	21200	Pfarrhaus Lohgasse 6
410320 Erträge aus Heizkostenumlage		
	21200	Pfarrhaus Lohgasse 6
410350 Erträge aus Betriebskostenumlage		
	21000	Pfarrkirche Herz Jesu
420500 sonstige Personalkostenerstattungen		
	11000	Allgemeine Verwaltung
430100 Erträge aus Messintension		
	31100	Pfarrhaus Lohgasse 6
433000 Erträge aus Telekommunikation		
	21200	Pfarrhaus Lohgasse 6
470000 Übrige sonstige Erträge		
	11100	Allgemeine Verwaltung

7. Team 4: Vermögen
 7.4.8.2. Aufwand Herz Jesu

Die Aufwandskostenstellen der
 Pfarrei Herz Jesu Schotten
 beinhalten:

Kostenart	Herz-Jesu (Schotten)	
	Dimension	Bezeichnung
610400 PA Angestellte		
	11000	Allgemeine Verwaltung
610440 PA Küster		
	311100	Liturgie
610450 PA Reinigungspersonal		
	20000	Aufzuschlüsselndes Pers. Hausmeister Reinigung
610470 PA Organisten		
	31100	Liturgie
651000 Hostien, Meßwein, Heilige Öle		
	31100	Liturgie
651030 Liturgische Bücher und Gotteslob		
	31100	Liturgie
651100 Blumen und Dekoration		
	31100	Liturgie
652000 Honorare Kirchenmusiker/ Organisten		
	31100	Liturgie
652200 Honorare freie Mitarbeiter		
	31100	Liturgie
660010 Kfz-Kosten		
	11000	Allgemeine Verwaltung
661000 Aufwendungen Bürobedarf		
	11000	Allgemeine Verwaltung
661100 Bankgebühren, Spesen, NK Geldverkehr		
	11000	Allgemeine Verwaltung
661200 Aufwendungen (Mitglieds-)Beiträge		
	11000	Allgemeine Verwaltung
	51000	Pfarrcaritas

7. Team 4: Vermögen

7.4.8.2. Aufwand Herz Jesu

Kostenart	Herz-Jesu (Schotten)	
	Dimension	Bezeichnung
661900 Repräsentation- und Veranstaltungskosten		
	21400	Pfarrzentrum/ Pfarrsaal
661950 Konferenzen Seminare		
	11000	Allgemeine Verwaltung
	31200	Jugendseelsorge
662000 Porto		
	11000	Allgemeine Verwaltung
662010 Telefon, Fax, Telexgebühr		
	11000	Allgemeine Verwaltung
662100 EDV-Kosten		
	11000	Allgemeine Verwaltung
662300 Druckkosten		
	11000	Allgemeine Verwaltung
671010 Öffentliche Gebühren		
	21000	Pfarrkirche Herz Jesu
	21200	Pfarrhaus Lohgasse 6
671210 Aufwendungen Strom		
	21000	Pfarrkirche Herz Jesu
	21200	Pfarrhaus Lohgasse
671220 Aufwendungen Heizkosten		
	21000	Pfarrkirche Herz Jesu
	21000	Pfarrhaus Lohgasse 6
671350 Aufwendungen Reinigung		
	21000	Pfarrkirche Herz Jesu
	21400	Pfarrzentrum/ Pfarrsaal
	31100	Liturgie
672100 Instandhaltungsaufwand Gebäude/ Außenanlagen		
	21000	Pfarrkirche Herz Jesu
	21200	Pfarrhaus Lohgasse
	21400	Pfarrzentrum/ Pfarrsaal

Kostenart	Herz-Jesu (Schotten)	
	Dimension	Bezeichnung
672200 Wartung/ Reparatur techn. Anlagen/Geräte		
	11000	Allgemeine Verwaltung
	21000	Pfarrkirche Herz Jesu
696000 Aufwendungen Zeitungen und Zeitschriften		
	31200	Jugendseelsorge
696400 Aufwendungen Verbrauchsmaterial		
	31200	Jugendseelsorge
699000 Übrige sonstige Aufwendungen		
	11000	Allgemeine Verwaltung
	21000	Pfarrkirche Herz Jesu
	21200	Pfarrhaus Lohgasse 6
	21300	Pfarrbüro Lohgasse 6
	21400	Pfarrzentrum/ Pfarrsaal
	31100	Liturgie
	31200	Jugendseelsorge
	71000	Chöre/ Musikgruppen
699010 Dispositionsfond Aufwendungen		
	31900	Disposition für allgemeine Aufgaben

Die Aufwandskostenstellen der Pfarrei Herz Jesu Schotten beinhalten:

7. Team 4: Vermögen

7.4.9.1. Ertrag St. Judas Thaddäus

Das Rechnungswesen Christkönig Ortenberg ist vollständig in das Rechnungswesen der Pfarrei St. Judas Thaddäus integriert.

Die Ertragskostenstellen der Pfarrei St. Judas Thaddäus beinhalten:

St. Judas Thaddäus (Stockheim)		
Kostenart	Dimension	Bezeichnung
400500 Haushaltszuweisungen Bistum		
	11100	Allgemeine Erträge
403100 Erhaltene Kollekten		
	31100	Liturgie
403110 Spendenerträge		
	31100	Liturgie
	21000	Pfarrkirche St. Judas Thaddäus
	21001	Pfarrkirche Ortenberg
410000 Miet- und Pächterträge		
	22000	Wohnung Ortenberg Mieter, Neuer Weg 55
410320 Erträge aus Heizkostenumlage		
	21200	Pfarrhaus 1
	22000	Wohnung Ortenberg Mieter, Neuer Weg 55
410330 Erträge aus Stromlieferung		
	21200	Pfarrhaus 1
410350 Erträge aus Betriebskostenumlage		
	21000	Pfarrkirche St. Judas Thaddäus
	22000	Wohnung Ortenberg Mieter, Neuer Weg 55
420500 sonstige Personalkostenerstattungen		
	11000	Allgemeine Verwaltung
430100 Erträge aus Messintension		
	31100	Liturgie
431200 Erträge aus Veranstaltungen		
	21400	Pfarrzentrum Sudetenstr. 3, Glauburg Stockheim
433200 Erträge aus kurzfristiger Raummiete		
	21400	Pfarrzentrum Sudetenstr. 3, Glauburg Stockheim
434250 Erträge aus sonst. Sachkostenerstattungen		
	31200	Jugendseelsorge

7. Team 4: Vermögen

7.4.9.2. Aufwand St. Judas Thaddäus

Die Aufwandskostenstellen der Pfarrei St. Judas Thaddäus Stockheim beinhalten:

Kostenart	St. Judas Thaddäus (Stockheim)	
	Dimension	Bezeichnung
610400 PA Angestellte		
	11000	Allgemeine Verwaltung
610420 sonst. Angestelltenverhältnis		
	11000	Allgemeine Verwaltung
610440 PA Küster		
	31100	Liturgie
610450 PA Reinigungspersonal		
	20000	Aufzuschlüsselndes Pers. Hausmeister Reinigung
610470 PA Organisten		
	31100	Liturgie
651000 Hostien, Meßwein, Heilige Öle		
	31100	Liturgie
651030 Liturgische Bücher und Gotteslob		
	31100	Liturgie
651100 Blumen und Dekoration		
	31100	Liturgie
652000 Honorare Kirchenmusiker/ Organisten		
	31100	Liturgie
660010 Kfz-Kosten		
	11000	Allgemeine Verwaltung
661000 Aufwendungen Bürobedarf		
	11000	Allgemeine Verwaltung

Kostenart	St. Judas Thaddäus (Stockheim)	
	Dimension	Bezeichnung
661300 Aufwendungen Versicherungen		
	21000	Pfarrkirche St. Judas Thaddäus
	21001	Pfarrkirche Ortenberg
	21200	Pfarrhaus 1
	21400	Pfarrzentrum Sudetenstr. 3, Glauburg-Stockheim
	22000	Wohnung Ortenberg Mieter, Neuer Weg 55
662010 Telefon, Fax, Telexgebühr		
	11000	Allgemeine Verwaltung
662100 EDV-Kosten		
	11000	Allgemeine Verwaltung
671010 Öffentliche Gebühren		
	21001	Pfarrkirche Ortenberg
	21200	Pfarrhaus 1
	21400	Pfarrzentrum Sudetenstr. 3, Glauburg-Stockheim
671210 Aufwendungen Strom		
	21000	Pfarrkirche St. Judas Thaddäus
	21001	Pfarrkirche Ortenberg
	21200	Pfarrhaus 1
	21400	Pfarrzentrum Sudetenstr. 3, Glauburg-Stockheim
	22000	Wohnung Ortenberg Mieter, Neuer Weg 55
671220 Aufwendungen Heizkosten		
	21000	Pfarrkirche St. Judas Thaddäus
	21001	Pfarrkirche Ortenberg
	21200	Pfarrhaus 1
	21400	Pfarrzentrum Sudetenstr. 3, Glauburg-Stockheim
671350 Aufwendungen Reinigung		
	21000	Pfarrkirche St. Judas Thaddäus

7. Team 4: Vermögen
 7.4.9.2. Aufwand St. Judas Thaddäus

Die Aufwandskostenstellen der Pfarrei St. Judas Thaddäus Stockheim beinhalten:

Kostenart	St. Judas Thaddäus (Stockheim)	
	Dimension	Bezeichnung
672100 Instandhaltungsaufwand Gebäude/ Außenanlagen		
	21000	Pfarrkirche St. Judas Thaddäus
	21001	Pfarrkirche Ortenberg
	21200	Pfarrhaus 1
	21400	Pfarrzentrum Sudetenstr. 3, Glauburg-Stockheim
	22000	Wohnung Ortenberg Mieter, Neuer Weg 55
672200 Wartung/ Reparatur techn. Anlagen/Geräte		
	11000	Allgemeine Verwaltung
	21000	Pfarrkirche St. Judas Thaddäus
	21001	Pfarrkirche Ortenberg
696400 Aufwendungen Verbrauchsmaterial		
	31200	Jugendseelsorge
699000 Übrige sonstige Aufwendungen		
	11000	Allgemeine Verwaltung
	21000	Pfarrkirche St. Judas Thaddäus
	21001	Pfarrkirche Ortenberg
	21400	Pfarrzentrum Sudetenstr. 3, Glauburg-Stockheim
	31200	Jugendseelsorge
	31300	Seniorenseelsorge
699010 Dispositionsfond Aufwendungen		
	31900	Disposition für allgemeine Aufgaben

7. Team 4: Vermögen
7.4.10.1. Ertrag Maria Königin des Friedens

Die Ertragskostenstellen der Pfarrei Maria Königin des Friedens Wenings beinhalten:

Kostenart	Dimension	Bezeichnung
400500 Haushaltszuweisungen Bistum		
	11100	Allgemeine Erträge
403105 Erträge aus Klingelbeutel und Opferstock		
	31100	Liturgie
430100 Erträge aus Messintension		
	31100	Liturgie
470000 Übrige sonstige Erträge		
	31100	Liturgie

7. Team 4: Vermögen
7.4.10.2. Aufwand Maria Königin des Friedens

Die Ertragskostenstellen der Pfarrei Maria Königin des Friedens Wenings beinhalten:

Kostenart	Maria, Königin des Friedens	
	Dimension	Bezeichnung
610400 PA Angestellte		
	110000	Allgemeine Verwaltung
610440 PA Küster		
	31100	Liturgie
610450 PA Reinigungspersonal		
	21000	Pfarrkirche M.Kgin, Wenings
610470 PA Organisten		
	31100	Liturgie
62100 Ausstattung, Geräte, Büromaschinen		
	31100	Liturgie
651000 Hostien, Meßwein, Heilige Öle		
	31100	Liturgie
651100 Blumen und Dekoration		
	31100	Liturgie
662000 Porto		
	11000	Allgemeine Verwaltung
662300 Druckkosten		
	11000	Allgemeine Verwaltung
671100 Aufwendungen Wasser		
	21000	Pfarrkirche M.Kgin., Wenings
671210 Aufwendungen Strom		
	21000	Pfarrkirche M.Kgin., Wenings
671350 Aufwendungen Reinigung		
	21000	Pfarrkirche M.Kgin., Wenings
672100 Instandhaltungsaufwand Gebäude/ Außenanlagen		
	21000	Pfarrkirche M.Kgin., Wenings
699000 Übrige sonstige Aufwendungen		
	11000	Allgemeine Verwaltung
	31100	Liturgie
	31200	Jugendseelsorge

7. Team 4: Vermögen
7.4.11.1. Ertrag Christkönig

Die Ertragskostenstellen der
Pfarrei Christkönig
Wölfersheim beinhalten:

Kostenart	Dimension	Bezeichnung
400500 Haushaltszuweisungen Bistum		
	11100	Allgemeine Erträge
401500 Sonstige öffentl. Zuschüsse		
	11000	Allgemeine Verwaltung
403100 Erhaltene Kollekten		
	31100	Liturgie
	21001	Pfarrkirche Heilig Kreuz
403110 Spendenerträge		
	11100	Allgemeine Erträge
	31100	Liturgie
	31200	Jugendseelsorge
	21001	Pfarrkirche Heilig Kreuz
	31300	Seniorenseelsorge
	21400	Pfarrzentrum Wölfersheim
410000 Miet- und Pachterträge		
	21400	Pfarrzentrum Wölfersheim
	21401	Pfarrzentrum Echzell
410350 Erträge aus Betriebskostenumlage		
	11100	Allgemeine Erträge
	21000	Pfarrkirche Christkönig
	21001	Pfarrkirche Heilig Kreuz
43100 Erträge aus Teilnehmerbeiträge		
	31100	Liturgie
431200 Erträge aus Veranstaltungen		
	11100	Allgemeine Erträge
	21401	Pfarrzentrum Echzell
	21401	Pfarrzentrum Wölfersheim
434250 Erträge aus sonst. Sachkostenerstattungen		
	11000	Allgemeine Verwaltung
470000 Übrige sonstige Erträge		
	11100	Allgemeine Erträge
	21000	Pfarrkirche Christkönig
	31200	Jugendseelsorge
710200 Sonstige Zinsen und zinsähnliche Erträge		
	11000	Allgemeine Verwaltung

7. Team 4: Vermögen
7.4.11.2. Aufwand Christkönig

Die Ertragskostenstellen der Pfarrei Christkönig Wölfersheim beinhalten:

Kostenart	Christkönig (Wölfersheim)	
	Dimension	Bezeichnung
610440 PA Küster		
	31100	Liturgie
610450 PA Reinigungspersonal		
	20000	PA Hausmeister/ Reinigung
	11000	Allgemeine Verwaltung
611400 PA Angestellte/ Sekretariat soziale Abgaben		
	11000	Allgemeine Verwaltung
651000 Hostien, Meßwein, Heilige Öle		
	31100	Liturgie
651030 Liturgische Bücher und Gotteslob		
	31100	Liturgie
651100 Blumen und Dekoration		
	31100	Liturgie
652000 Honorare Kirchenmusiker/ Organisten		
	31100	Liturgie
652200 Honorare freie Mitarbeiter		
	31100	Liturgie
660010 Kfz-Kosten		
	11000	Allgemeine Verwaltung
660030 Fahrtkosten Mitarbeiter		
	11000	Allgemeine Verwaltung
661000 Aufwendungen Bürobedarf		
	11000	Allgemeine Verwaltung

Kostenart	Christkönig (Wölfersheim)	
	Dimension	Bezeichnung
660200 Sonstige Reisekosten Mitarbeiter		
	11000	Allgemeine Verwaltung
661300 Aufwendungen Versicherungen		
	21000	Pfarrkirche Christkönig
	21001	Pfarrkirche Heilig Kreuz
	21200	Pfarrhaus
	21401	Pfarrentrum Echzell
661810 Aufwendungen Bekanntmachungen		
	11000	Allgemeine Verwaltung
661900 Repräsentation- und Veranstaltungskosten		
	31200	Jugendseelsorge
661950 Konferenzen Seminare		
	31200	Jugendseelsorge
662000 Porto		
	11000	Allgemeine Verwaltung
662010 Telefon, Fax, Telexgebühr		
	11000	Allgemeine Verwaltung
662100 EDV-Kosten		
	11000	Allgemeine Verwaltung
671010 Öffentliche Gebühren		
	21000	Pfarrkirche Christkönig
671100 Aufwendungen Wasser		
	21001	Pfarrkirche Heilig Kreuz
671210 Aufwendungen Strom		
	21000	Pfarrkirche Christkönig
	21001	Pfarrkirche Heilig Kreuz
671220 Aufwendungen Heizkosten		
	21000	Pfarrkirche Christkönig
	21001	Pfarrkirche Heilig Kreuz
	21200	Pfarrhaus

7. Team 4: Vermögen
7.4.11.2. Aufwand Christkönig

Die Ertragskostenstellen
der Pfarrei Christkönig
Wölfersheim beinhalten:

Kostenart	Christkönig (Wölfersheim)	
	Dimension	Bezeichnung
671350 Aufwendungen Reinigung		
	21000	Pfarrkirche Christkönig
	21001	Pfarrkirche Heilig Kreuz
	21200	Pfarrhaus
	21300	Pfarrbüro Wölfersheim
	21400	Pfarrentrum Wölfersheim
	31100	Liturgie
671500 Aufwendungen Rundfunk- u. Fernsehgebühren		
	11000	Allgemeine Verwaltung
672100 Instandhaltungsaufwand Gebäude/ Außenanlagen		
	21000	Pfarrkirche Christkönig
	21001	Pfarrkirche Heilig Kreuz
	21200	Pfarrhaus
	21400	Pfarrentrum Wölfersheim
	21401	Pfarrentrum Echzell
672200 Wartung/ Reparatur techn. Anlagen/Geräte		
	11000	Allgemeine Verwaltung
	21000	Pfarrkirche Christkönig
	21001	Pfarrkirche Heilig Kreuz
696000 Aufwendungen Zeitungen und Zeitschriften		
	11000	Allgemeine Verwaltung
	31300	Seniorenseelsorge
696400 Aufwendungen Verbrauchsmaterial		
	31200	Jugendseelsorge
699000 Übrige sonstige Aufwendungen		
	11000	Allgemeine Verwaltung
	31100	Liturgie
	31200	Jugendseelsorge
	21000	Pfarrkirche Christkönig
	21001	Pfarrkirche Heilig Kreuz
	21200	Pfarrhaus
	21400	Pfarrentrum Wölfersheim
	21401	Pfarrentrum Echzell
699010 Dispositionsfond Aufwendungen		
	31900	Disposition für allgemeine Aufgaben
810000 Interne Erträge		
	11100	Allgemeine Erträge
	21001	Pfarrkirche Heilig Kreuz
820000 Interne Aufwendungen		
	11000	Allgemeine Verwaltung

7. Team 4: Vermögen

7.5. Kritische Bewertung Ist-Situation

Die Auswertung der Kostenstellen zeigt, dass die gem. § 61 Wirtschaftsordnung der Diözese Mainz beschriebene Controllingmöglichkeit nicht gegeben ist.

Die ebenfalls im § 61 angesprochene Kosten- und Leistungsrechnung wurde weder eingeführt noch ist sie auf der Basis der gegenübergestellten Wirtschaftspläne der Pfarreien weder auf Pfarreebene noch auf Pastoralraumebene möglich.



KIRCHLICHERS AMTSBLATT

FÜR DIE DIÖZESE MAINZ

163. Jahrgang

Mainz, den 11. Mai 2021

Nr. 6

Inhalt: Wirtschaftsordnung der Diözese Mainz.

§ 61 Steuerungsinstrumente

Ein Controlling soll die Steuerung der jeweiligen Einrichtungen und Organisationen unterstützen. Mittels finanzwirtschaftlicher Steuerungselemente sollen die wirtschaftlichen Transaktionen auf geeignete Weise überwacht werden. Die konkrete Ausgestaltung erfolgt durch die jeweiligen Fachabteilungen (Dezernate) bzw. Kirchengemeinden in Abstimmung mit dem Finanzdezernat. In geeigneten Bereichen soll eine Kosten- und Leistungsrechnung eingeführt werden.

Die Ermittlung des notwendigen Finanzbedarfs zur mittelfristigen Erhaltung der Bausubstanz ist ebenfalls Gegenstand des Controllings.

7. Team 4: Vermögen

7.5. Kritische Bewertung Ist-Situation

Die Wirtschaftspläne der Pfarreien beinhalten lediglich die jeweiligen Ergebnispläne.

Gem. § 7 obliegt es dem Finanzdezernat die Zuordnung der Konten des Sachkontenplans vorzunehmen.

Dieser Aufgabe sowie einer Harmonisierung der Buchhaltung ist trotz Zentralisierung und Einführung eines zentralen Finanzsystem das Finanzdezernat nicht nachgekommen.



KIRCHLICHES AMTSBLATT

FÜR DIE DIÖZESE MAINZ

163. Jahrgang

Mainz, den 11. Mai 2021

Nr. 6

Inhalt: Wirtschaftsordnung der Diözese Mainz.

§ 7 Ergebnisplan

Der Ergebnisplan beinhaltet die Darstellung der Erträge und Aufwendungen in Staffelform nach § 275 Abs. 1 und 2 HGB. Hinzufügen neuer Posten, weiterer Untergliederungen und Änderungen der Gliederungen und Bezeichnungen der Posten nach § 265 Abs. 5 und 6 HGB sowie die Zuordnung der Konten des Sachkontenplans zu den einzelnen Gliederungspunkten werden durch das Finanzdezernat des Bischöflichen Ordinariates festgelegt.

7. Team 4: Vermögen

7.5. Kritische Bewertung Ist-Situation

Investitionspläne sowie Vermögensaufstellungen inkl. entsprechender Abschreibungsregelungen stehen den Pfarreien nicht zur Verfügung.

Somit kann weder für die rechtlich selbstständigen Pfarreien noch für die zu gründende Pfarrei ein vollständiger Wirtschafts- und Finanzplan erstellt werden, den die Ehrenamtlichen vertreten können.



KIRCHLICHERS AMTSBLATT

FÜR DIE DIÖZESE MAINZ

163. Jahrgang

Mainz, den 11. Mai 2021

Nr. 6

Inhalt: Wirtschaftsordnung der Diözese Mainz.

§ 8 Investitionen und Investitionsplan

(1) Der Investitionsplan enthält alle aktivierungspflichtigen Investitionen des jeweiligen Wirtschaftsjahres mit Ausnahme der Finanzanlagen. Einzelpositionen bis zu einem Wert von 5.000,00 € zzgl. Umsatzsteuer können in einer Sammelposition zusammengefasst werden.

7. Team 4: Vermögen

7.5. Kritische Bewertung Ist-Situation

Folgende willkürlich zusammengestellte Beispiele verdeutlichen die Mängel des bestehenden Finanzsystems:

- Der Kostenstelle „Ausstattung Geräte/ Büromaschinen“ wird auch die Kostenart Liturgie zugeordnet.
- „Aufwendungen für Versicherungen“ fallen in vielen Pfarreien nicht an.
- „Gema Gebühren“ fallen in vielen Pfarreien nicht an.
- „Öffentliche Gebühren“ fallen nicht in allen Pfarreien an.
- „Aufwendungen Wasser“ gibt es bei einigen Pfarreien nicht.
- „Aufwendungen Strom“ werden nicht überall gebucht.

Eine Aufstellung eines Wirtschaftsplanes für die neue Pfarrei ist aufgrund der mangelhaften Ausgangslage nicht möglich. Es wird daher nur ein Konzept für den Ergebnisplan entwickelt, das vom Finanzwesen umzusetzen ist.

7. Team 4: Vermögen

7.5. Kritische Bewertung Ist-Situation

Zur Klärung der verfahrenen Situation wurden folgende Punkte am 26.09.2023 (Abstimmung Herr Bach, Leiter Finanzwesen, Team Vermögen) festgehalten:

- Herr Bach sieht unsere Probleme bzgl. der Aufstellung unseres Wirtschaftsplans für die neue Pfarrei. Er bestätigt die in der Vergangenheit nicht erfolgte Harmonisierung der Einzelpläne der Pfarreien und der sich daraus ableitbaren teilweise nicht nachvollziehbaren Zuordnungen der Einzelbuchungen.
Diese Problematik beschränkt sich nicht nur auf die Pfarreien unseres Pastoralraums. Auch um dieses Problem zu lösen, greift das Bistum auf externe Unterstützung zurück (KPMG).
- Um - trotz der historisch bedingten Ausgangssituation - einen nächsten Schritt gehen zu können, stellt Herr Bach ein Muster/ eine Struktur der Kosten vor (Muster wird an Herrn Skowasch übergeben).
Das Team sieht die Möglichkeit diese Struktur als Grundlage für einen nächsten Arbeitsschritt zu nutzen.
- Auf Nachfrage weist Herr Bach darauf hin, dass auch eine Kostenstellenübersicht zur Verfügung gestellt werden kann.

7. Team 4: Vermögen

7.5. Kritische Bewertung Ist-Situation

Zur Klärung der verfahrenen Situation wurden folgende Punkte am 26.09.2023 (Abstimmung Herr Bach, Leiter Finanzwesen, Team Vermögen) festgehalten:

- Das Fehlen der Verwaltungsleitung wurde u.a. in der Diskussion der Kostenstellenzuordnung thematisiert, zumal die Überwachung und korrekte Zuordnung der Kostenstellen eine wesentliche Aufgabe der einzustellenden Verwaltungsleitung sein muss.
- Die Zuordnung der Planzahlen für den Wirtschaftsplan 2025 wurde angerissen. Herr Skowasch verweist darauf, dass ein entsprechender Entwurf seitens des Bereichs Finanzen geliefert werden soll, da es den Ehrenamtlichen nicht zuzumuten ist, die "falsch zugeordneten Buchungen" nachträglich korrekt zuzuweisen. Dies entspräche auch dem heutigen und zukünftigen Prozess der Wirtschaftsplanerstellung.
Da Herr Bach diese Problematik (korrekte Zuordnung der Buchungen) auch im Bereich Finanzen sieht, wird das Thema zurückgestellt.

7. Team 4: Vermögen

7.5.1. Sollkonzept Kostenstellen

Rahmenbedingungen

- Das Sollkonzept basiert auf dem vom Ordinariat vorgegebenen Kostenstellenplan.
- Erweiterungen und Streichungen erfolgen ausschließlich aus Sicht des Teams.
- Vollständig gestrichen werden alle Kostenstellen
 - Pfründe,
 - Kirchgut,
 - Sozialstationen,
 - separate Wirtschaftsobjekte und
 - Kitas.
- Ebenfalls vollständig gestrichen werden
 - Weltladen,
 - Pfarrkaritas.

7. Team 4: Vermögen
7.5.1. Sollkonzept Kostenstellen

Rahmenbedingungen

- Erweiterungen und Streichungen erfolgen in den Bereichen der Kostenstellen
 - Pfarrkirche/ Kapelle,
 - Pfarrhaus,
 - Erbpachtstücke,
 - Pachtgrundstücke,
 - Friedhof,
 - Photovoltaikanlagen,
 - Weinberg.

- Die Reihenfolge innerhalb der Kostengruppenzusammenstellung entspricht der Bewertungsreihenfolge der Kirchen (Ergebnis Team Gebäude).

7. Team 4: Vermögen

7.5.1. Sollkonzept Kostenstellen

Rahmenbedingungen

- Zum Zeitpunkt der Erstellung war die Stelle Verwaltungsleitung unbesetzt, daher erhebt das Konzept keinen Anspruch auf Vollständigkeit und Korrektheit.
- Weiterhin sind vor dem Hintergrund des Zeitraums bis zur Pfarreigründung Anpassungen möglich.
- Das Konzept beinhaltet keine Aussagen zu Investitionen sowie zu Vermögensaufstellungen inkl. entsprechender Abschreibungsregelungen , da diese den Pfarreien nicht zur Verfügung stehen.
- Das Konzept ist durch ein seitens des Ordinariats zu erstellendes Controllingsystem zu vervollständigen (§ 61 der Wirtschaftsordnung).

7. Team 4: Vermögen

7.5.1. Sollkonzept Kostenstellen

Rahmenbedingungen

- Weiterhin müssen in folgenden Kostenstellen Auswertungen kirchortbezogen möglich sein:

20000 Aufschlüsselnde Personalaufwendungen Hausmeister/ Reinigung
zusätzlich je Objekt eines Kirchorts

31000 Allgemeine Seelsorge

31100 Liturgie

31200 Jugendseelsorge

31300 Seniorensorge

31500 Wallfahrt

31900 Disposition für allgemeine Aufgaben

41000 Erwachsenenbildung

41100 Bücherei

61000 Pfarrfest

61100 Weihnachtsmarkt

61200 Fastnacht

61300 Sonstige Veranstaltungen

72000 Kinder und Jugend

zusätzlich je Kinder- und Jugendgruppe je Kirchort

73000 Erwachsenengruppen

zusätzlich je Erwachsenenengruppe je Kirchort

74100 Pfarrbus

zusätzlich je Fahrzeug je Kirchort

74200 Sonstige

weitere Strukturierung kann erst nach Pfarreigründung erfolgen

7. Team 4: Vermögen

7.5.1. Sollkonzept Kostenstellen

Kostenstellen Pastoralraum		Anmerkung
10000	Zusatzkosten Pastoralraum	
11000	Allgemeine Verwaltung	
11100	Allgemeine Erträge	
20000	Aufzuschlüsselnde Personalaufwendungen Hausmeister / Reinigung	muss pro Kirchort objektweise auswertbar sein
21000	reserviert für Pfarrkirche	
21001	Liebfrauen, Nidda	
21002	Herz-Jesu, Schotten	
21003	St. Anna, Ranstadt	
21004	St. Andreas, Altenstadt	
21005	St. Bonifatius, Büdingen	
21006	St. Judas Thaddäus, Stockheim	
21007	Christkönig, Wölfersheim	
21008	Maria, Königin des Friedens, Wenings	
21009	Heilig Kreuz, Echzell	
21010	St. Petrus, Gedern	
21011	Christkönig, Ortenberg	
21012	St. Stephanus, Ober-Schmitten	
21013	St. Barbara, Hirzenhain	
21014	St. Josef, Düdelsheim	

7. Team 4: Vermögen

7.5.1. Sollkonzept Kostenstellen

Kostenstellen Pastoralraum		Anmerkung
21201	Pfarrhaus Nidda	
21202	Pfarrhaus Schotten	
21203	Pfarrhaus Ranstadt Miethaus	
21204	Pfarrhaus Altenstadt	
21205	Pfarrhaus Büdingen	
21206	Pfarrhaus Stockheim	
21208	Pfarrhaus Wölfersheim	
21300	zentrales Verwaltungsbüro Haus Lioba Büdingen	
21301	Nidda	
21302	Schotten	
21303	Ranstadt	
21304	Altenstadt	
21305	Büdingen	
21306	Stockheim	
21307	Wölfersheim	
21309	Echzell	
21310	Gedern	

7. Team 4: Vermögen

7.5.1. Sollkonzept Kostenstellen

Kostenstellen Pastoralraum		Anmerkung
21400	reserviert	
21401	Pfarrzentrum Nidda	
21402	Pfarrzentrum Schotten	
21403	Pfarrzentrum Ranstadt	
21404	Pfarrzentrum Altenstadt	
21405	Pfarrzentrum Büdingen Haus Walburga	
21406	Pfarrzentrum Stockheim	
21407	Pfarrzentrum Wölfersheim	
21409	Pfarrzentrum Echzell	
21410	Pfarrzentrum Gedern	
21411	Pfarrzentrum Ortenberg	
21412	Pfarrzentrum Ober-Schmitten	
21413	Pfarrzentrum Hirzenhain	
21414	Pfarrzentrum Düdelsheim	
22002	Mietobjekt Schotten	
22003	Mietobjekt Ranstadt	
22005	Mietobjekt Büdingen	
22010	Mietobjekt Gedern	
22011	Mietobjekt Ortenberg	
22012	Mietobjekt Ober-Schmitten	

7. Team 4: Vermögen

7.5.1. Sollkonzept Kostenstellen

Kostenstellen Pastoralraum		Anmerkung
31000	Allgemeine Seelsorge	muss je Kirchort auswertbar sein
31100	Liturgie	muss je Kirchort auswertbar sein
31200	Jugendseelsorge	muss je Kirchort auswertbar sein
31300	Seniorenseelsorge	muss je Kirchort auswertbar sein
31500	Wallfahrt	muss je Kirchort auswertbar sein
31900	Disposition für allgemeine Aufgaben	muss je Kirchort auswertbar sein
41000	Erwachsenenbildung	muss je Kirchort auswertbar sein
41100	Bücherei	muss je Kirchort auswertbar sein
61000	Pfarrfest	muss je Kirchort auswertbar sein
61100	Weihnachtsmarkt	muss je Kirchort auswertbar sein
61200	Fastnacht	muss je Kirchort auswertbar sein
61300	Sonstige Veranstaltungen	muss je Kirchort auswertbar sein

7. Team 4: Vermögen

7.5.1. Sollkonzept Kostenstellen

Kostenstellen Pastoralraum		Anmerkung
71000	Chöre / Musikgruppen	muss je Kirchort auswertbar sein
72000	Kinder und Jugend	muss je Kirchort auswertbar sein
73000	Erwachsenengruppen	muss je Kirchort auswertbar sein
74100	Pfarrbus	muss je Kirchort fahrzeugweise auswertbar sein
74200	Sonstige	Differenzierung erst nach Pfarreigründung