



Pastoraler Weg
im Bistum Mainz

Gemeinsam unterwegs in den neuen Pastoralräumen

Konstituierende Pastoralraumkonferenz
im Pastoralraum Wetterau-Ost am 12.09.2022

Die zweite Phase des
Pastoralen Weges in
den Pastoralräumen:
Grundlagen



Erste Grundlagen sind gelegt...

- Phase I: Erfahrung der Zusammenarbeit über Pfarreigrenzen hinaus
- Pastoralkonzept des Dekanates als wertvolle Grundlage



Erste Grundlagen sind gelegt...

- Phase I: Erfahrung der Zusammenarbeit über Pfarreigrenzen hinaus
- Pastorkonzept des Dekanates als wertvolle Grundlage
- Pastoralräume als konkreter Ausdruck der Vereinbarungen in Phase I
- Erste Schritte miteinander im Pastoralraum



Erste Grundlagen sind gelegt...

- Handreichung für die zweite Phase des Pastoralen Weges in den Pastoralräumen
- Infolyer 04
- Visions-Flyer
- Leitfäden und Arbeitspapiere
- Homepage www.pastoraler-weg.de und Newsletter



Entwicklungsaufgaben in Phase II

- Die Pastoralräume bereiten sich darauf vor, dass sie neue Pfarreien werden - also **Netzwerke von Gemeinden und Kirchorten**, in denen Leben und Glauben, Ressourcen und Verantwortung auf vielfältige Weise immer mehr geteilt werden.
- **Entwicklung eines Pastoralkonzepts für Pastoralraum und Pfarrei:**

Entwicklungsaufgaben in Phase II

- Die Pastoralräume bereiten sich darauf vor, dass sie neue Pfarreien werden - also **Netzwerke von Gemeinden und Kirchorten**, in denen Leben und Glauben, Ressourcen und Verantwortung auf vielfältige Weise immer mehr geteilt werden.
- **Entwicklung eines Pastoralkonzepts für Pastoralraum und Pfarrei:**

Wie wollen wir zukünftig Kirche in unserem Pastoralraum bzw. in unserer neuen Pfarrei sein?

Sechs Entwicklungsaufgaben in Phase II

- Wie, wo und wann wollen wir zukünftig **Gottesdienst** feiern?
- Welche Angebote zur Weitergabe des Glaubens und zur Vorbereitung auf die Sakramente machen wir (**Katechese**)?
- Wie stärken und unterstützen wir einander und andere, die unsere Hilfe brauchen (**Diakonie**)?
- Wie gehen wir verantwortlich mit dem gemeinsamen **Vermögen** um?
- Wie passen wir den Bestand an **Gebäuden** unseren Möglichkeiten und pastoralen Vorstellungen an?
- Wie stellen wir die Arbeit der **Verwaltung** so auf, dass sie gut funktioniert und allen Beteiligten hilfreich ist?

Zusammenarbeit im Pastoralraum: Organisationsstruktur



Organisationsstruktur im Pastoralraum

Beratung und
Entwicklung von
Entwürfen

Projektgruppe(n) zur
Organisationsstruktur

Vermögen

Verwaltungsbüro

Gebäude

Projektgruppe(n) zu
Grundthemen
der Pastoral

Gottesdienste

Katechese

Sozialpastoral

Ggf. Projektgruppen zu weiteren Themen

Organisationsstruktur im Pastoralraum

Das zentrale Gremium für die Beratung und Beteiligung im Pastoralraum!

Pastoralraumkonferenz

der haupt- und ehrenamtlichen Vertreter(innen) der verschiedenen Gemeinden und Kirchorte

Projektgruppe(n) zur Organisationsstruktur

Vermögen

Verwaltungsbüro

Gebäude

Projektgruppe(n) zu Grundthemen der Pastoral

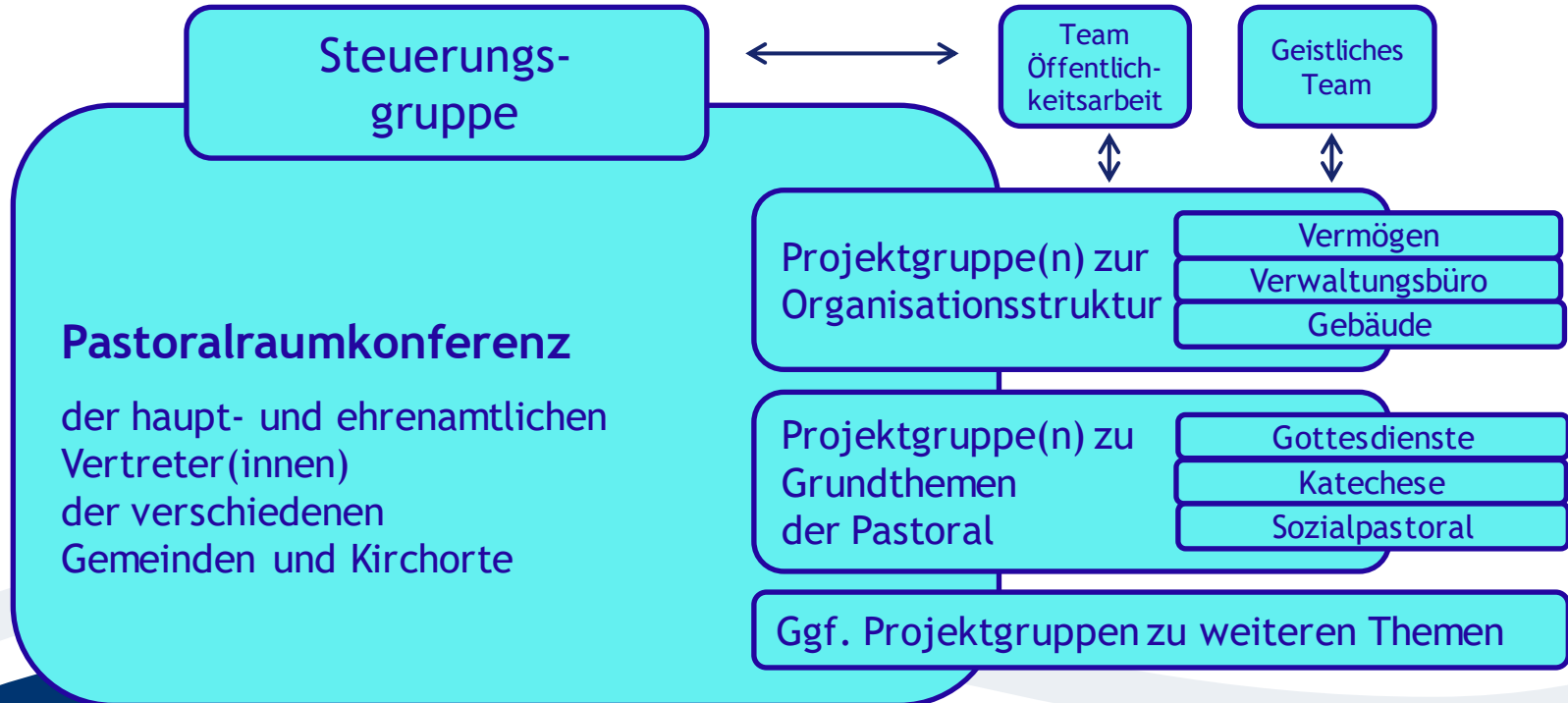
Gottesdienste

Katechese

Sozialpastoral

Ggf. Projektgruppen zu weiteren Themen

Organisationsstruktur im Pastoralraum



Zusammenarbeit im
Pastoralraum:
Das „Warum“ für
mein Engagement



Goldener Kreis: Das „Warum“ im Zentrum

Was treibt mich an,
mich hier zu engagieren?



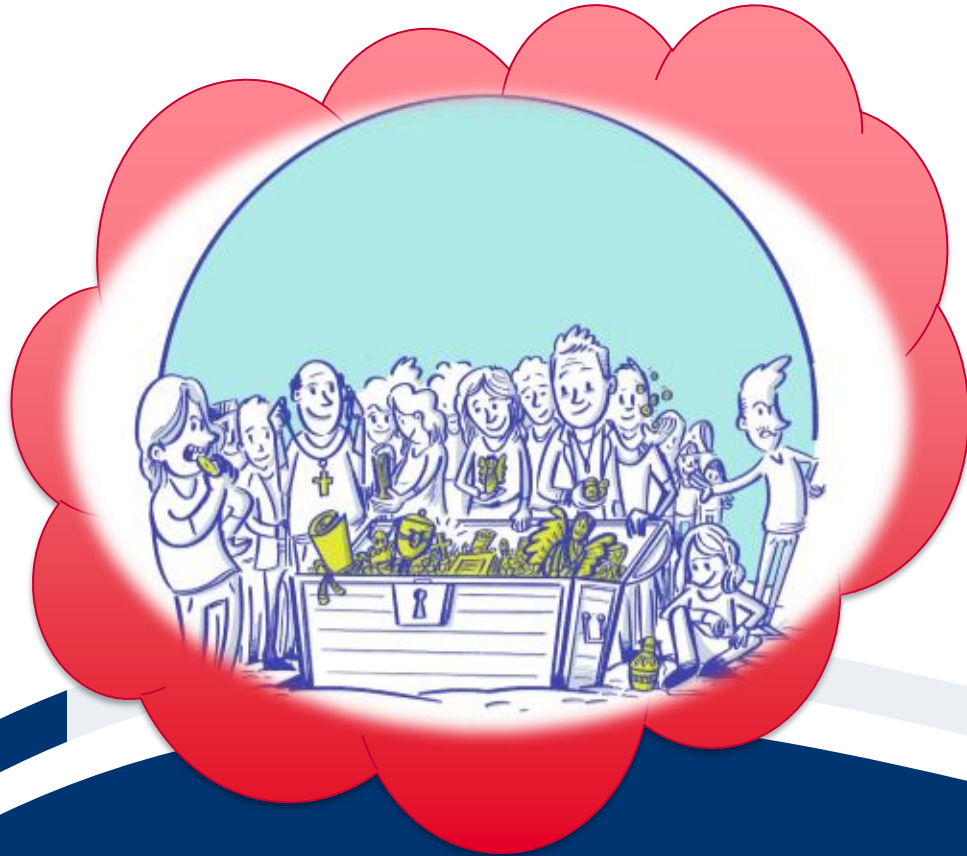
Vision als „Warum“ des Pastoralen Weges



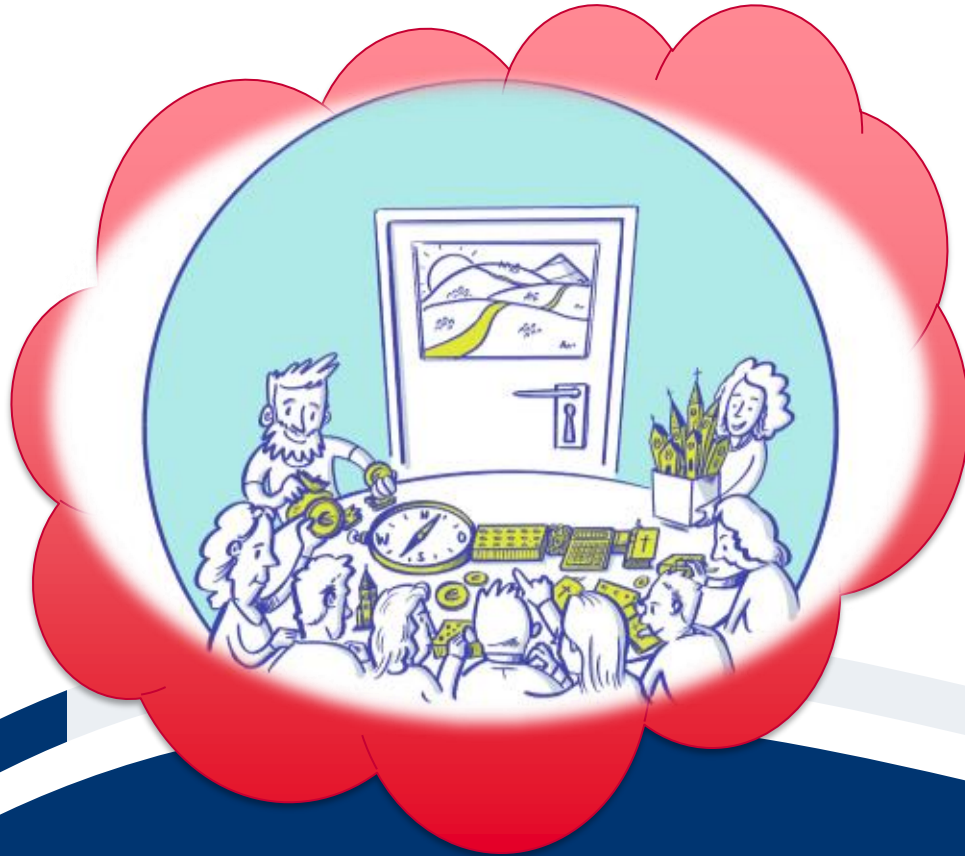
Vision als „Warum“ des Pastoralen Weges



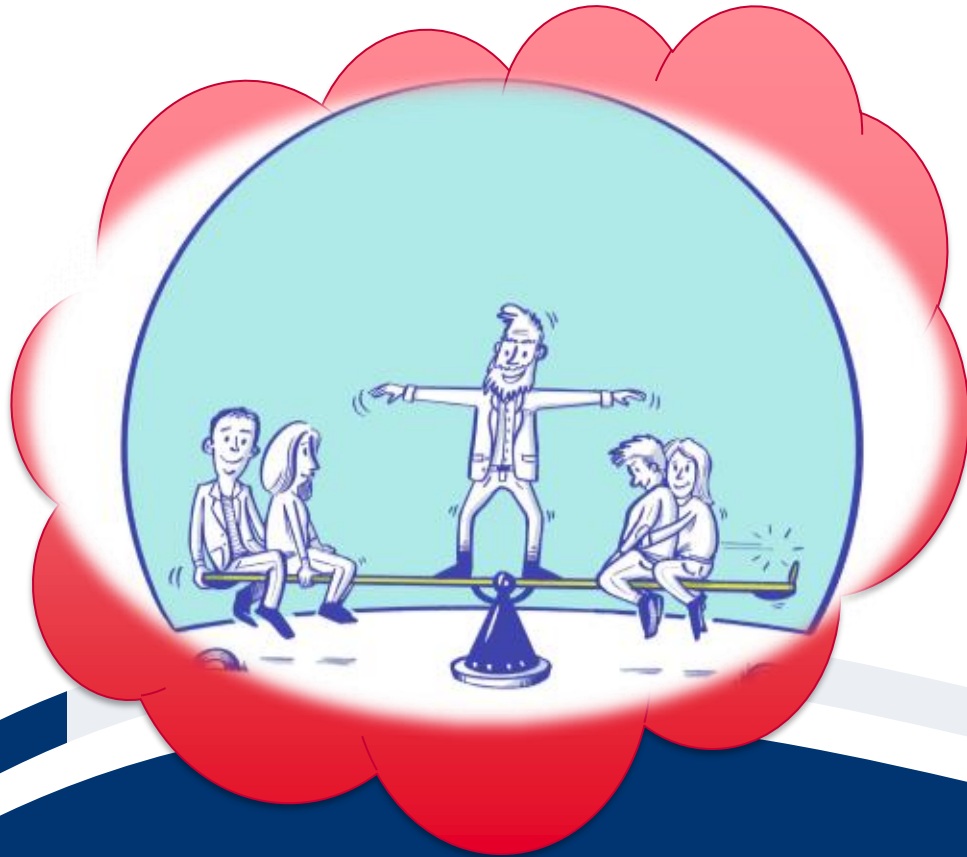
Vision als „Warum“ des Pastoralen Weges



Vision als „Warum“ des Pastoralen Weges



Vision als „Warum“ des Pastoralen Weges



Zusammenarbeit im Pastoralraum: nächste Schritte



Die nächsten Schritte

- Geeignete Menschen für Steuerungsgruppe, Projektgruppen und Teams finden
- Nächste Pastoralraumkonferenzen:
 - Austausch anhand der Vision
 - Wahl der Gruppen
 - Vorgehen zum Gebäudekonzept
- Wahl der Steuerungsgruppe



Die nächsten Schritte

Projektgruppen in Wetterau-Ost:

- Sozialpastoral
- Katechese
- Gottesdienst
- Gebäude
- Vermögen
- Verwaltung
- Ökumene
- Entwicklung/Innovation



Die nächsten Schritte

- Unterstützung durch:
 - Bistumsleitung und Koordinationsstelle
 - Fachberatung
 - Prozessberatung: Kirchliche Organisationsberatung, Supervision u.a.
 - Qualifizierungsmaßnahmen





Pastoraler Weg
im Bistum Mainz

Herzlichen Dank!

