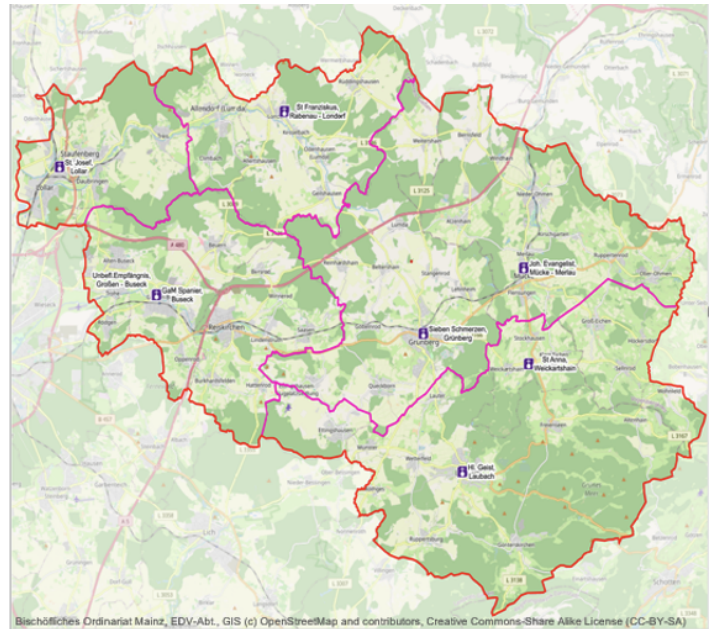


Name für unsere neue Pfarrei gesucht

Von Tanja Mohr
8. Mai 2026



Geben sie unserer künftigen Pfarrei einen Namen! Bis einschließlich zum 28.06. können Vorschläge eingereicht werden

Im Jahr 2019 haben wir in unserem Bistum den Pastoralen Weg begonnen mit dem Ziel, die Kirche weiterzuentwickeln, zu erneuern und ihr eine Zukunftsperspektive zu geben.

Seit April 2022 bilden unsere Gemeinden den Pastoralraum Gießen-Nordost, aus dem am 01.01.2028 eine neue, große Pfarrei entstehen wird. Aktuell haben wir eine wichtige Aufgabe zu erfüllen: Die Namensfindung. Dafür bitten wir um Ihre aktive Mithilfe!

Warum brauchen wir einen neuen Namen?

Zum 01.01.2028 wird aus den aktuell fünf Gemeinden Großen-Buseck, Grünberg mit Merlau, Laubach mit Seenbrücke, Lollar und Londorf **eine** neue Pfarrgemeinde.

Die Kirchen Unbefleckte Empfängnis Mariens in Großen-Buseck, Sieben Schmerzen Mariens in Grünberg, Johannes Evangelist in Merlau, Heilig Geist in Laubach, St. Anna in Seenbrücke, St. Joseph in Lollar, St. Franziskus und St. Konrad von Parzham in Londorf **behalten weiterhin ihre Namen.**

Aber wir brauchen einen gemeinsamen neuen Pfarreinamen.

Daher laden wir Sie recht herzlich ein, sich an der Namensfindung zu beteiligen - bitte schlagen sie einen Namen vor!

Der Name sollte:

- Einen regionalen Bezug haben
- Keiner der aktuellen Pfarrei- oder Kirchennamen aus dem Pastoralraum sein
- Einprägsam und identitätsstiftend sein
- Sich möglichst an Heiligen, Seligen, Engeln, biblischen Motiven, Ereignissen der Heilsgeschichte (wie Auferstehung Jesu), Glaubensgeheimnissen (wie Heilige Dreifaltigkeit) oder ein Aspekt Mariens orientieren. Anregungen finden Sie z.B. unter www.heilige.de oder www.heiligenlexikon.de

Lassen Sie sich inspirieren!

Haben sie einen Namensvorschlag?

Wenn ja, dann nutzen Sie bitte unseren Flyer. Diesen finden sie in allen Kirchen unseres Pastoralraumes. Füllen sie den entsprechenden Abschnitt aus und werfen Sie ihn bis zum 28. Juni in den Briefkasten Ihres Pfarrbüros oder in die bereitstehenden Boxen in den Kirchen. Oder nutzen sie direkt das [Onlineformular](#) .

Wichtig: Begründen Sie ihren Vorschlag und geben Sie Ihren Namen und Ihre Pfarrei an!